

Caractéristiques des coffrages

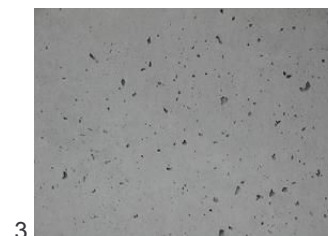
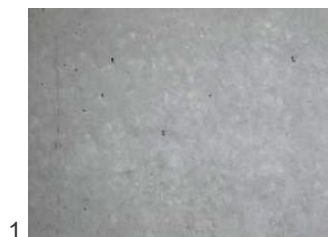
- **Coffrages en acier :**
 - obtention de parements lisses,
 - nombreux réemplois,
 - sensibles aux variations de température,
 - tôles de 3 à 10 mm d'épaisseur suivant la poussée du béton et l'usure du coffrage.
- **Coffrages en bois massif :**
 - large panel d'aspects du fait des nombreuses essences utilisables,
 - possibilité d'obtenir des formes complexes possible grâce à la facilité d'assemblage des planches par clouage,
 - nombre de réemplois faible, car les caractéristiques d'absorption du bois évoluent au fur et à mesure des bétonnages.
- **Contreplaqué :**
 - obtention de parements lisses,
 - possibilité d'obtenir des formes complexes même courbes grâce à la facilité de découpage et de cintrage du contreplaqué,
 - possibilité d'augmenter la résistance du contreplaqué en le bakélisant (traitement consistant à l'imprégner d'une résine, la bakélite),
 - fragile au niveau des bords et des coins,
 - sensible aux chocs et aux rayures,
 - qualité à surveiller (rejet de tanins, usure,...).

Principes à respecter

- Soigner les joints entre les panneaux et entre le coffrage et l'assise du coffrage afin d'assurer une bonne étanchéité. Utiliser des joints mousse.
- Nettoyer le coffrage après chaque utilisation.
- Appliquer le produit de décoffrage en couche très mince et régulière sur le coffrage. Cette application peut être faite :
 - avec un pulvérisateur muni d'une buse avec filtre pour les impuretés,
 - avec un chiffon,
 - avec une brosse.
 Pour éliminer les surplus locaux de produit, il est nécessaire de repasser avec le chiffon ou avec une raclette.
- Coffrages métalliques :
 - il faut les traiter avant leur première utilisation pour éviter les taches ;
 - les taches de rouille sur les coffrages métalliques ne doivent être éliminées qu'en appliquant de la barbotine (ciment+eau) ;
- Coffrages en bois ou en contreplaqué
 - ces coffrages peuvent être brossés, puis soufflés pour être nettoyés ;
 - le contreplaqué bakélisé peut être lavé à l'eau sous pression, puis essuyé au chiffon ;
 - le caractère absorbant des différents panneaux doit être surveillé pour éviter de trop grandes différences et donc des variations de teinte.

Erreurs à éviter

- **Coffrage métallique non entretenu**
 - taches de rouille (traces rougeâtres sur le parement) (5)
- **Grande différence de rigidité entre les tôles et les raidisseurs du coffrage métallique**
 - fantômes de coffrage (marquage en plus sombre des emplacements des raidisseurs du coffrage) (4)
- **Coffrage trop rigide**
 - fantômes de coffrage (4)
 - bullage (ensemble de cavités à la surface du béton) (3)
 - pommelage (phénomène de transparence des granulats) (1)
- **Coffrage trop souple, fermé ou en surplomb**
 - bullage (3)
- **Défaut d'étanchéité du coffrage**
 - coulures de laitance sur les levées précédentes (7)
 - nids de cailloux (2)
- **Excès de produit de décoffrage**
 - taches (6)
 - bullage (3)
- **Défaut de produit de décoffrage**
 - arrachements (8)



Pour obtenir les descriptifs détaillés de chaque défaut, se reporter à la fiche et au texte explicatif correspondants.