

Cartographie

Solution

Exercice 1

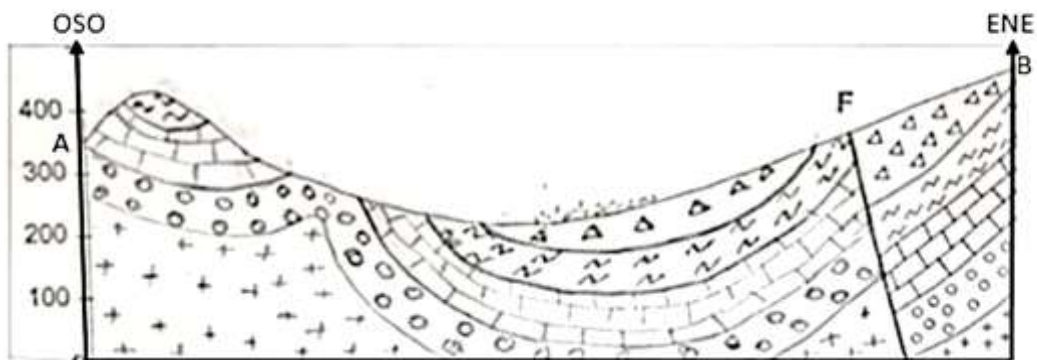
1- E= 1/10.000

AB=1.500 m

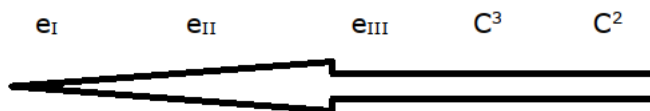
2- **C1 CII t**

3- Structure plissée car il y a variation de signes de pendage de sens et terminaison périclinale

4- Coupe



Exercice 2

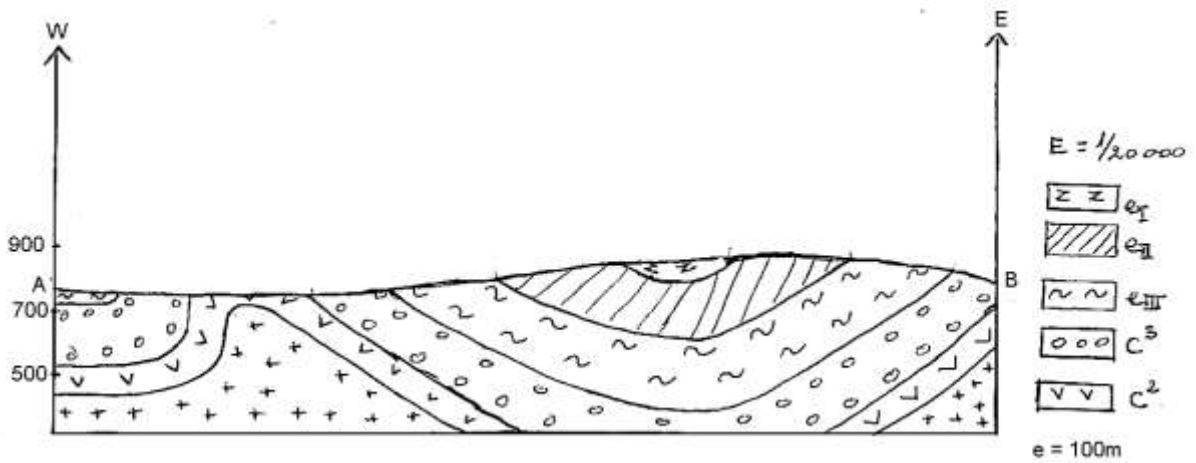


1-

2-eI, eII, eIII : ère tertiaire

C3 et C2 : ère secondaire

3-Structure observée : plissée car il y a répétition des couches, variation des signes de pendage



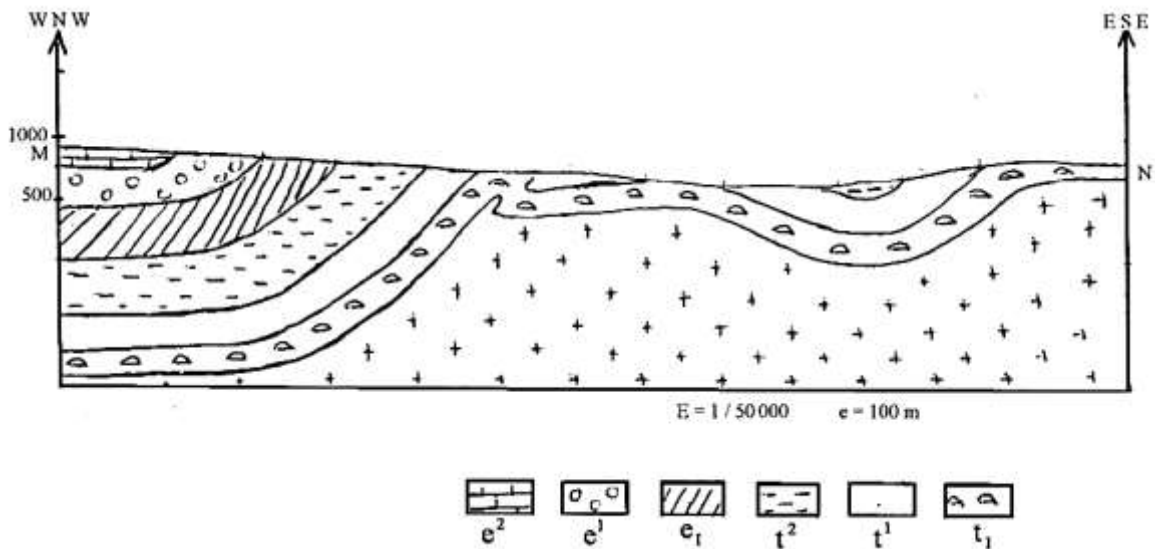
Exercice 3

1- $E=1/50.000$

2- $e^2; e^1; e_i; t^2; t^1; t_i$

3- Structure plissée : répétition des couches sur le trait du coupe AB, signes de pendage varié, terminaison périclinale

4- Coupe



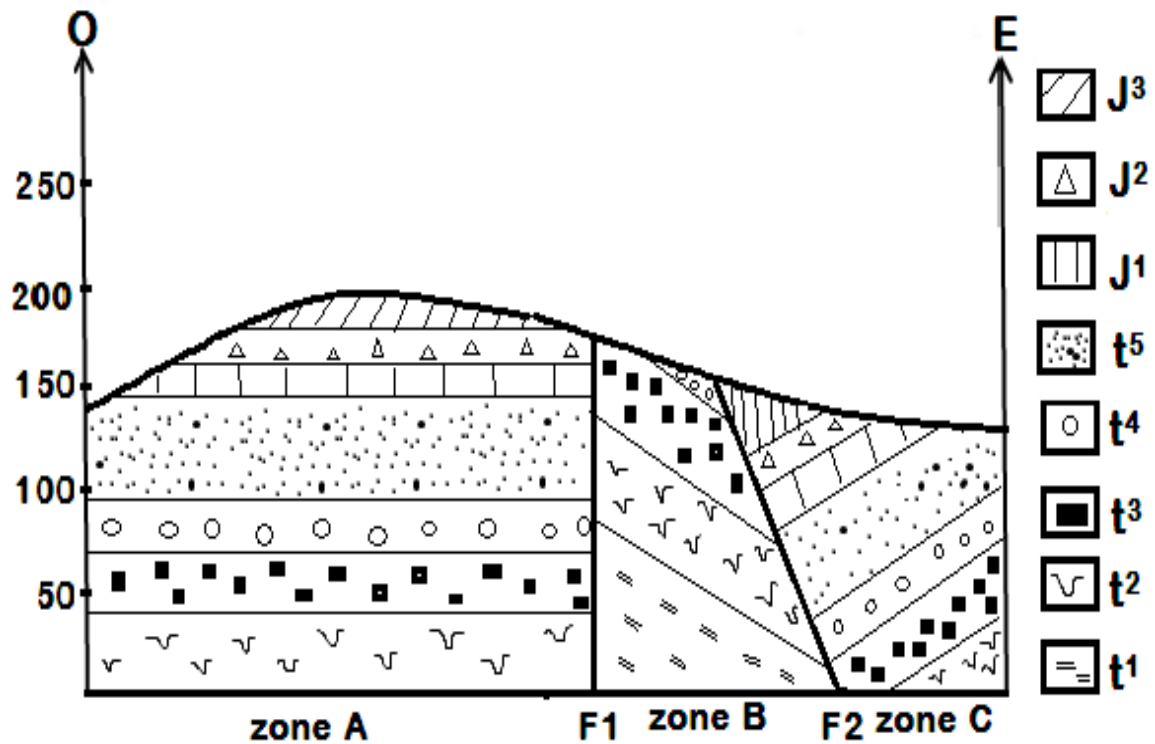
Exercice 4

1- Equidistance : distance verticale qui sépare 2 courbes de niveaux successives
 $e = 10m$

2- Ordre chronologique

J³
 J²
 J¹
 t⁵
 t⁴
 t³
 t²
 t¹

3- Structure faillée car il y a la présence des 2 failles F1 et F2



4- Compartiments affaissés : zone A et zone B