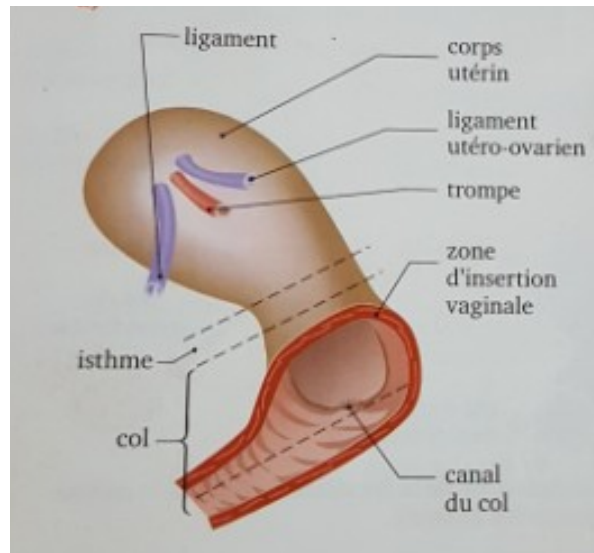


L'utérus et cycle utérin de la femme

1- L'utérus

L'utérus est situé dans le bassin entre le rectum et la vessie. Sa structure évolue en fonction du cycle et des sécrétions hormonales. Il accueille, héberge et nourrit l'ovocyte fécondé.

L'utérus est constitué de deux parties séparées par l'isthme : le corps et le col de l'utérus.



1-1 Le corps de l'utérus

C'est la partie la plus volumineuse de l'utérus, destinée à recevoir l'ovocyte fécondé.

Trois couches de tissus se superposent dans la paroi de l'utérus :

- la périmétrim, la plus externe, constituée d'une tunique séreuse
- le myomètre, couche moyenne, épaisse et constituée de muscle lisse élastique; lors de l'accouchement sa contraction permet l'expulsion du bébé.
- l'endomètre, la plus interne, recouvert de muqueuse dont la partie superficielle subit des modifications de structure au cours du cycle sexuel en fonction des concentrations hormonales

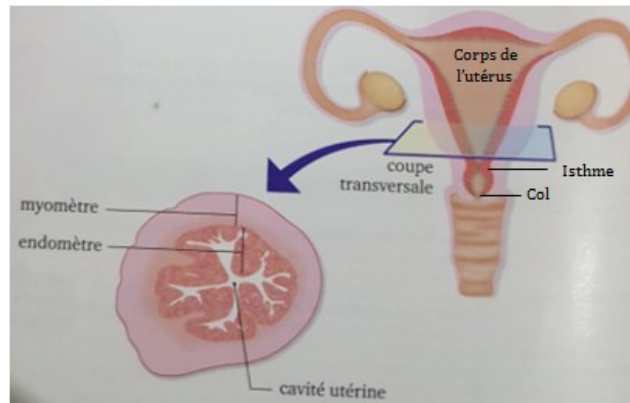
Ces différentes couches de la paroi utérine sont traversées par un système d'irrigation sanguine.

1-2 Le col de l'utérus

Le corps de l'utérus se rétrécit au niveau de l'isthme pour constituer l'orifice de l'utérus : le col de l'utérus, qui communique avec le vagin.

La muqueuse du col utérin contient des glandes cervicales qui sécrètent des glaires cervicales dont la consistance varie avec les sécrétions hormonales.

Pendant la phase folliculaire et la phase lutéinique, la glaire est épaisse et visqueuse empêchant la montée des spermatozoïdes dans le col. Au moment de l'ovulation, les œstrogènes rendent le glaire cervicale plus abondante, translucide, fluide et filante facilitant le passage des spermatozoïdes à l'axe du col.



2- Le cycle utérin

Le cycle utérin ou menstruel est constitué par une série de transformations cycliques, subies chaque mois par l'endomètre, en fonction des modifications des sécrétions hormonales.

Le cycle utérin est totalement déterminé par le cycle ovarien.

Par convention, **le 1^{er} jour du cycle correspond au 1^{er} jour des règles.**

Le cycle utérin est composé de trois phases :

- **La phase menstruelle** (du 1^{er} au 5^{ème} jour) : la couche fonctionnelle utérine se détache, se desquame, provoquant des saignements. Ce sont les règles ou menstruations
- **La phase proliférative** (du 6^{ème} au 14^{ème} jour) : l'endomètre se reconstitue sous l'influence d'un taux élevé d'œstrogènes. Au fur et à mesure de son épaissement, des glandes courtes et droites se forment, les artères deviennent nombreuses. L'endomètre atteint alors 4 à 10 mm d'épaisseur.
- **La phase sécrétoire** (du 15^{ème} au 28^{ème} jour) : elle fait suite à l'ovulation déclenchée au 14^{ème} jour par le pic de l'hormone LH (de l'hypophyse). L'endomètre se prépare à recevoir l'embryon. Les sécrétions importantes de progestérone et d'œstrogène par le corps jaune transforment l'endomètre en muqueuse très vascularisée. L'endomètre atteint 12 à 18mm d'épaisseur. La muqueuse a un aspect en « dentelle »

S'il n'y a pas fécondation, le corps jaune régresse et le taux d'hormones chutent, entraînant les prochaines règles

