

LA PEAU

I. LES DIFFERENTES COMPOSANTES DE LA PEAU

La peau est divisée en 3 parties : l'épiderme – le derme - l'hypoderme.

A. L'épiderme

C'est la partie la plus externe de la peau. On observe à sa surface les poils et les pores.

L'épiderme comprend :

- Une couche morte : où les cellules sont mortes. Ces cellules mortes tombent et deviennent poussière.
- Une couche vivante : où les cellules sont vivantes. Ces cellules vivantes remplacent les cellules mortes.

B. Le derme

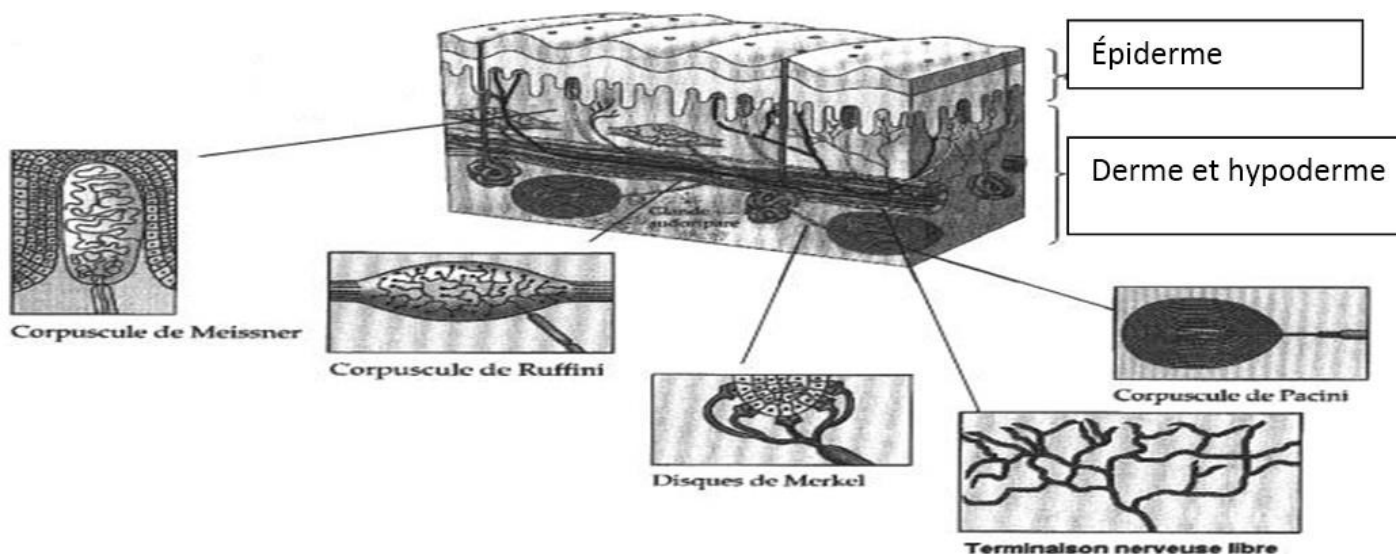
Le derme comprend :

- Les terminaisons nerveuses : Ce sont les terminaisons libres et les corpuscules sensoriels.
- Les glandes : ce sont les glandes sébacées et les glandes sudoripares.
- Les racines des poils
- Les muscles horripilateurs
- Les vaisseaux sanguins

C. L'hypoderme

L'hypoderme contient des cellules adipeuses. Ce sont des cellules de **graisse**.

Schéma : Coupe transversale de la peau



II. LE RÔLE DE LA PEAU

A. Le rôle « SENSITIF »

La peau est l'organe du toucher. Elle joue un rôle sensitif grâce aux terminaisons nerveuses.

Ces terminaisons nerveuses sont : « **les corpuscules sensoriels et les terminaisons libres** ».

Les corpuscules sensoriels ressentent les sensations du toucher du froid, de la chaleur, et de la pression. Ces sensations sont appelées des « **sensations tactiles** ».

Les terminaisons libres ressentent les sensations de douleur.

B. Les autres rôles de la peau « NON SENSITIFS »

(C'est-à-dire la peau n'utilise pas les terminaisons nerveuses)

1- La peau joue un rôle de « PROTECTION »

La peau nous protège contre les variations de la température

Explication :

*Quand il fait chaud, les vaisseaux s'ouvrent, le sang circule très vite et maintient notre température à 37 ° C.

*Quand il fait froid, les muscles horripilateurs tirent les racines des poils, les redressent ensuite et ferment les pores. C'est ce qu'on appelle par : « avoir la chair de poule ».

La peau nous protège du dessèchement grâce au sébum (huile) produite par la glande sébacée .Le sébum lubrifie notre peau.

La peau nous protège contre les coups et les chocs grâce aux cellules adipeuses (cellule de graisse) de l'hypoderme.

2- La peau joue un rôle d' «ELIMINATION »

La peau élimine les déchets de notre corps grâce à la sueur fabriquée par **la glande sudoripare**.

3- La peau joue un rôle d' « ELABORATION »

Grâce au soleil, la peau élabore (fabrique) de la **vitamine D**. La vitamine D fixe le **Calcium** dans notre corps.

III. HYGIENE DE LA PEAU

Pour une bonne hygiène de la peau, il faut :

- Se laver tous les jours avec de l'eau propre et du savon

- S'essuyer avec une serviette propre
- Mettre des vêtements propres (sous-vêtements –slip- soutien-gorge)
- Bien repasser les linges
- Eviter des vêtements synthétiques qui ne sont pas fait de coton
- Eviter le maquillage et les tatouages.
- Protéger la peau contre le soleil, le vent, la pluie (les intempéries) en y appliquant de la crème.

Schéma: (à compléter)

