

L'apiculture est l'élevage des abeilles dans les ruches dans le but d'obtenir des produits comme du miel, de la cire, de la gelée royale.



La colonie et ses ennemies

Les abeilles mellifères vivent en colonie et on trouve plusieurs individus à rôles précis.

A – Les individus de la colonie.



Reine



Ouvrière



Faux bourdon



Un essaim ou colonie d'abeilles est constitué de :

▲ Reine

Seule femelle féconde de l'ensemble de la colonie. La qualité d'une reine est déterminante. Une ponte intensive favorise une bonne production de miel,

▲ Ouvrières

Les abeilles ouvrières de la colonie recueillent dans la nature des matériaux divers destinés à la colonie. Une partie de ces matériaux est utilisée pour nourrir les abeilles et pour le développement de la colonie et une autre partie sert de matériel de construction ou de protection et de défense de la colonie. Elles assurent diverses tâches au cours de leurs vies : ménager, nourrice, architecte et maçon ; magasinier, ventileuse, gardienne, butineuse.

▲ Faux bourdons

Individus de taille plus imposante, de corps trapu, poilu, de couleur sombre, aux gros yeux resserrés et à son vol lourd et bruyant. Sa seule fonction consiste à féconder les jeunes reines des ruchers. Les abeilles font tous ensemble et se transmettent les produits les unes aux autres. C'est ce qu'on appelle trophallaxie.

Ce qui est récolté dans la végétation a également un effet sur cette même végétation. La pollinisation croisée conduit à une meilleure fructification et à la fécondation de fleurs qui donneront des fruits ou des graines.

B – Les ennemies de l'abeille

- ✚ Les fausses teignes : papillons nocturnes dont la larve se nourrit de cire.
- ✚ Les acarioses : parasites internes des tubes respiratoires des abeilles.
- ✚ Les loques : elles sont causées par des bactéries qui attaquent les larves.
- ✚ Les poux : ce sont de petits insectes de couleur beige ou brune.
- ✚ La diarrhée : causée par un organisme unicellulaire qui attaque la paroi de l'intestin.
- ✚ Les lézards, les batraciens, et les insectes comme les guêpes, les fourmis et les termites.

La ruche

La ruche est construite en bois (planches de 20 à 24 mm d'épaisseur), et elle isole bien de la chaleur.

Différents types de ruche :

- Les ruches traditionnelles : poteries, troncs d'arbres évidés, paniers en paille ou en osier tressés aux formes multiples.
- La ruche à cadre.
- La ruche à barrettes.

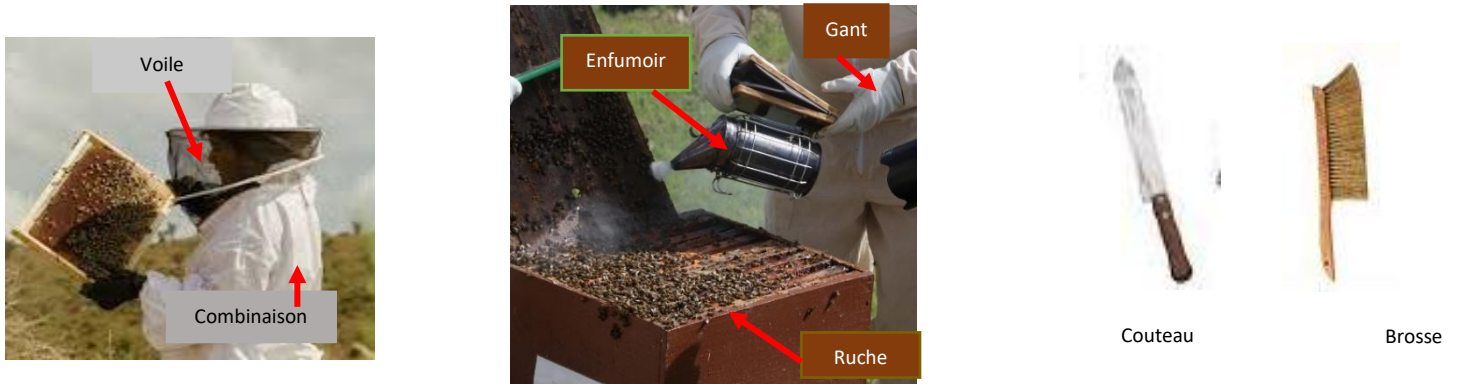


Exemples de ruches

La ruche est installée dans un endroit un peu écarté de l'habitation en évitant la proximité des voies de communication, orientée vers le Nord ou Ouest, abritée au moyen d'une haie vive des vents, isolée des prés où paissent les bêtes.

La récolte et le conditionnement du miel :

Matériel de récolte : enfumoir, voile, combinaison, gants, brosse, couteau,



Matériel de récolte

Matériels et processus de conditionnement

Matériels : extracteur ou pressoir à miel, tamis, écumoire, tonnelet à miel, cuve ou maturateur, récipients



Récolte du miel

Extraction.

Généralement l'extraction doit respecter les principes de propreté, hygiène rigoureuse et température suffisamment élevée.

Filtration.

- Filtrage rapide à travers un tamis à grandes mailles pour éliminer les plus grosses particules (facultatif) ;
- Entreposage du miel dans un fût haut et étroit dans une enceinte à 28°C ;
- Le miel est ensuite écumé en surface ;

d. Le miel est soutiré par le bas du fût et filtré sur filtre très fin en nylon (indispensable). Ce filtre retiendra le reste des corps étrangers présent dans le miel mais aussi les cristaux qui se seraient formés dans le miel avant l'extraction.

e. Le miel sera alors entreposé dans une cuve, appelée " maturateur ". La cuve sera maintenue pendant 24 heures à 28°C afin de permettre la remontée des bulles d'air dues aux dernières manipulations.

Stockage

Le miel doit être entreposé dans un endroit frais et sec. La température idéale voisine les 12°C.



Maturateur



Tonnelet à miel



Bocal



Extracteur