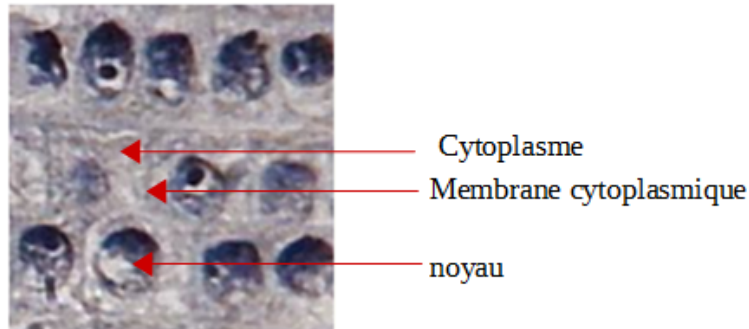


Corrigé: mitose exercice

1)



2) Dans certaines cellules, le noyau apparaît compact et granuleux alors que dans d'autres, il semble avoir disparu pour être remplacé par d'autres structures qui sont des chromosomes

3)



Chromosomes :

forme : condensée, constituée de deux chromatides chacun

position : Chromosomes disposés sur la plaque équatoriale de la cellule

dimensions: épais mais plus courts par spiralisation et condensation des filaments de chromatines

nombre : 58 (diploïde)