

Exercices Carte topographique

Exercice 1

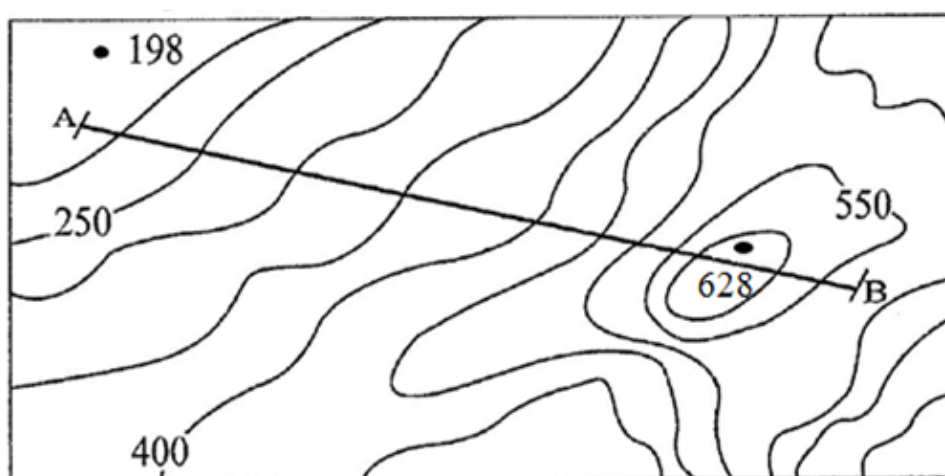
Soit la carte topographique à l'échelle de 1/5 000.



- 1) Les cartes topographiques fournissent des renseignements. Citer deux exemples.
- 2) Que signifie cette échelle? Calculer la largeur réelle de la rivière Sofia au niveau de la coupe AB.
- 3) Définir courbe de niveau. Quels sont les différents types de courbe de niveau qu'on peut rencontrer dans les cartes topographiques? Quels en sont les types rencontrés dans cette carte?
- 4) Définir équidistance. Préciser ses caractéristiques. Calculer sa valeur de cette carte.
- 5) Comment appelle-t-on les points 273 que l'on rencontre sur cette carte. Donner l'unité utilisée pour ce chiffre. Quelle est le niveau d'altitude 0m?
- 6) Tracer une rivière qui se jette dans la Sofia sur cette carte, déterminer son sens d'écoulement.
- 7) Établir le profil topographique suivant le trait de coupe AB en adoptant une échelle de hauteur double de celle de la carte.

Exercice 2

On donne l'extrait de la carte topographique suivante:



- 1) Définir carte topographique. Déterminer l'échelle de cette carte si la distance réelle AB est de 1,05 hm.
- 2) Calculer l'équidistance de cette carte.

- 3) Que montrent les courbes de niveau espacées? Et les courbes de niveau trop serrées? Comment reconnaît-on une falaise dans une carte topographique?
- 4) A-t-on une cuvette ou un sommet au point d'altitude 628? Justifier.
- 5) Déterminer la pente en % entre les points 198 et 628.
- 6) Établir le profil topographique suivant le trait de coupe AB.