

La [carte 1](#) représente la localisation des formations géologiques de Madagascar

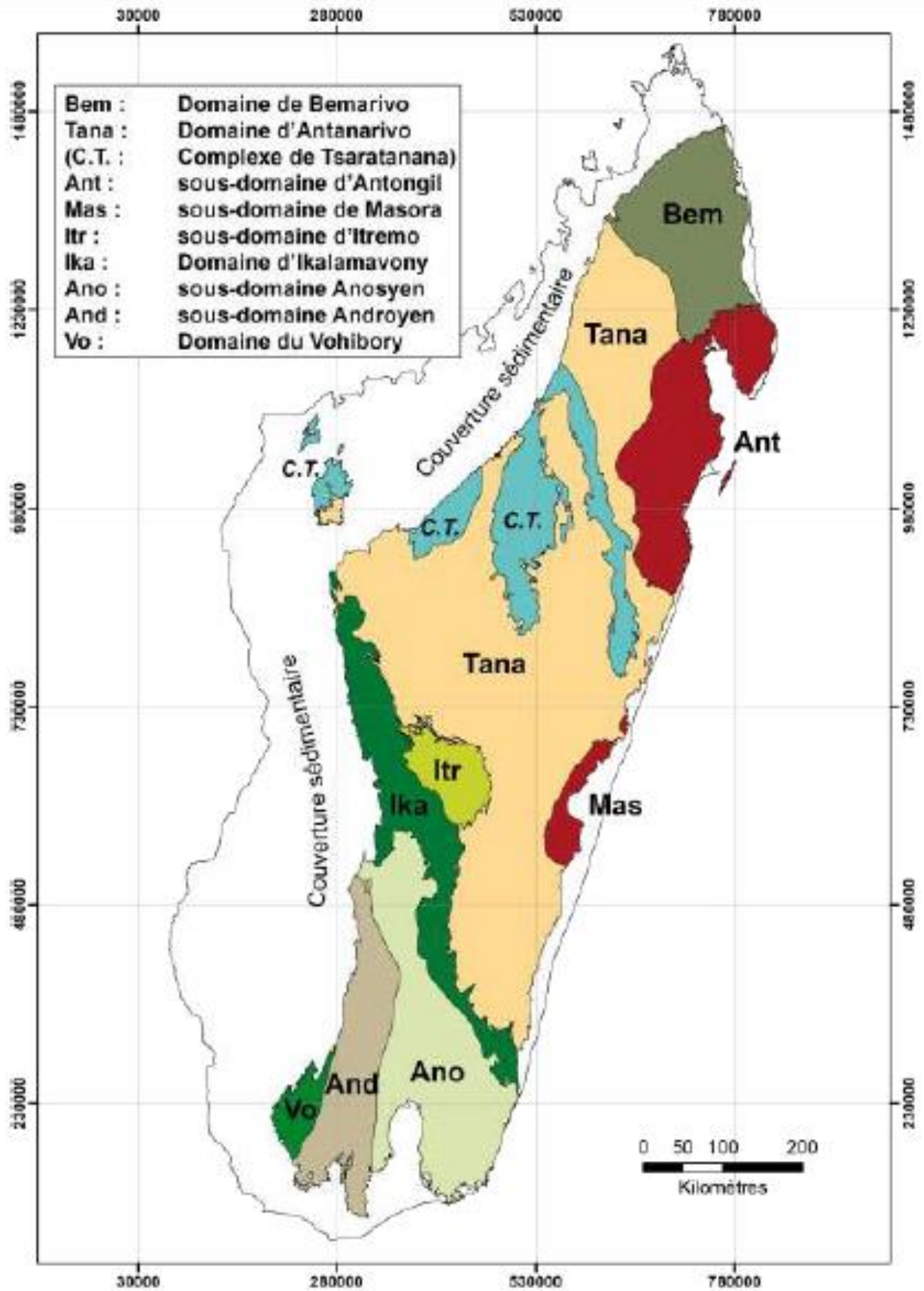
Les [cartes 2 à 10](#) représentent les localisations des différents gisements à potentialités économiques de Madagascar.

Consignes

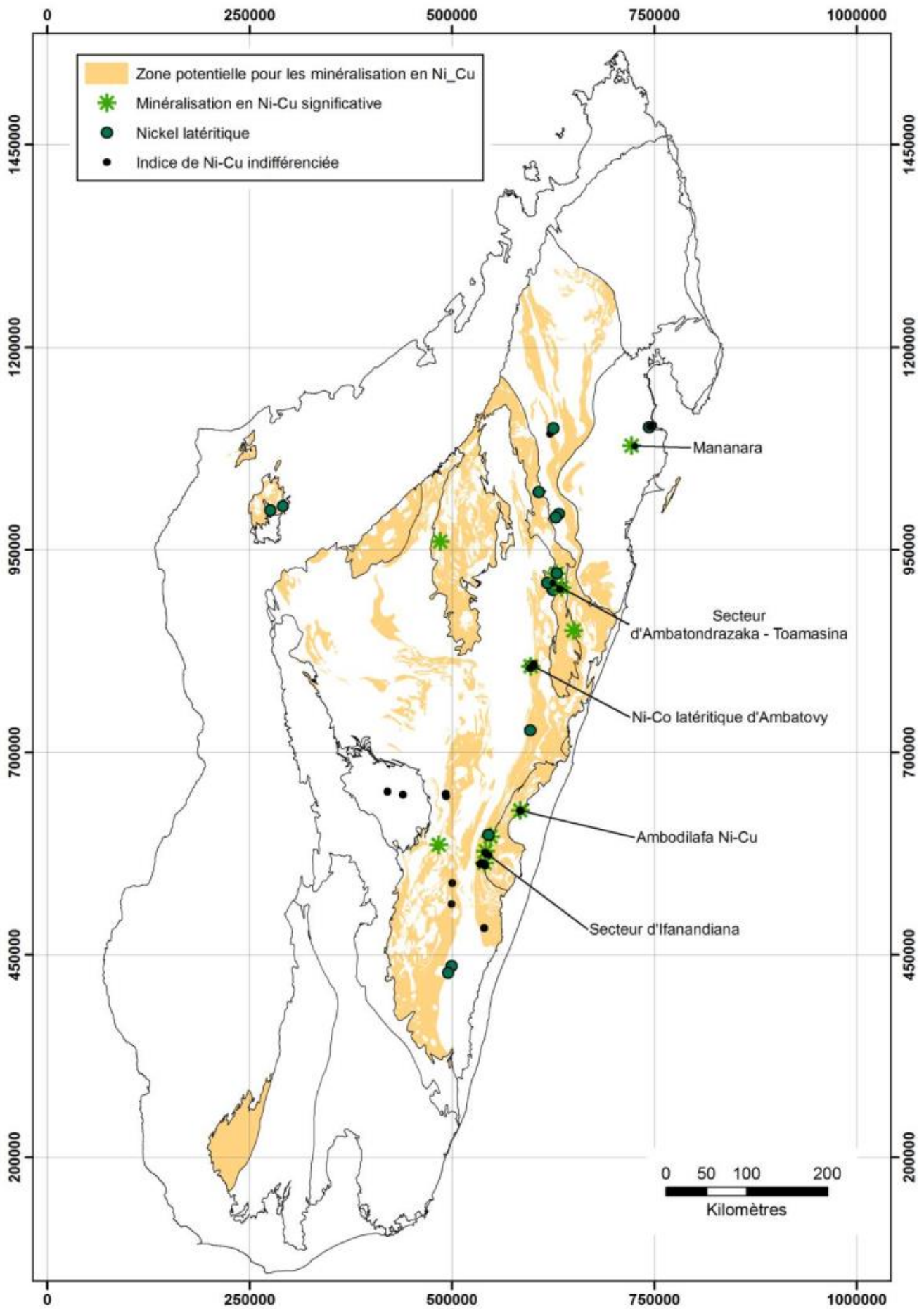
- Observer les [cartes 2 à 9](#), puis localiser les gisements en fonctions des domaines géologiques de Madagascar.
- Concernant la [carte 10](#), localiser les gisements en complétant le tableau ci-après :

Pierre précieuse ou semi précieuse	Localisation	
	Domaine géologique	Localités
Saphir		
Tourmaline		
Émeraude		
Topaze		
Rubis		
Chrysobéryl		
Amazonite		
Béryl		
Aigue marine		

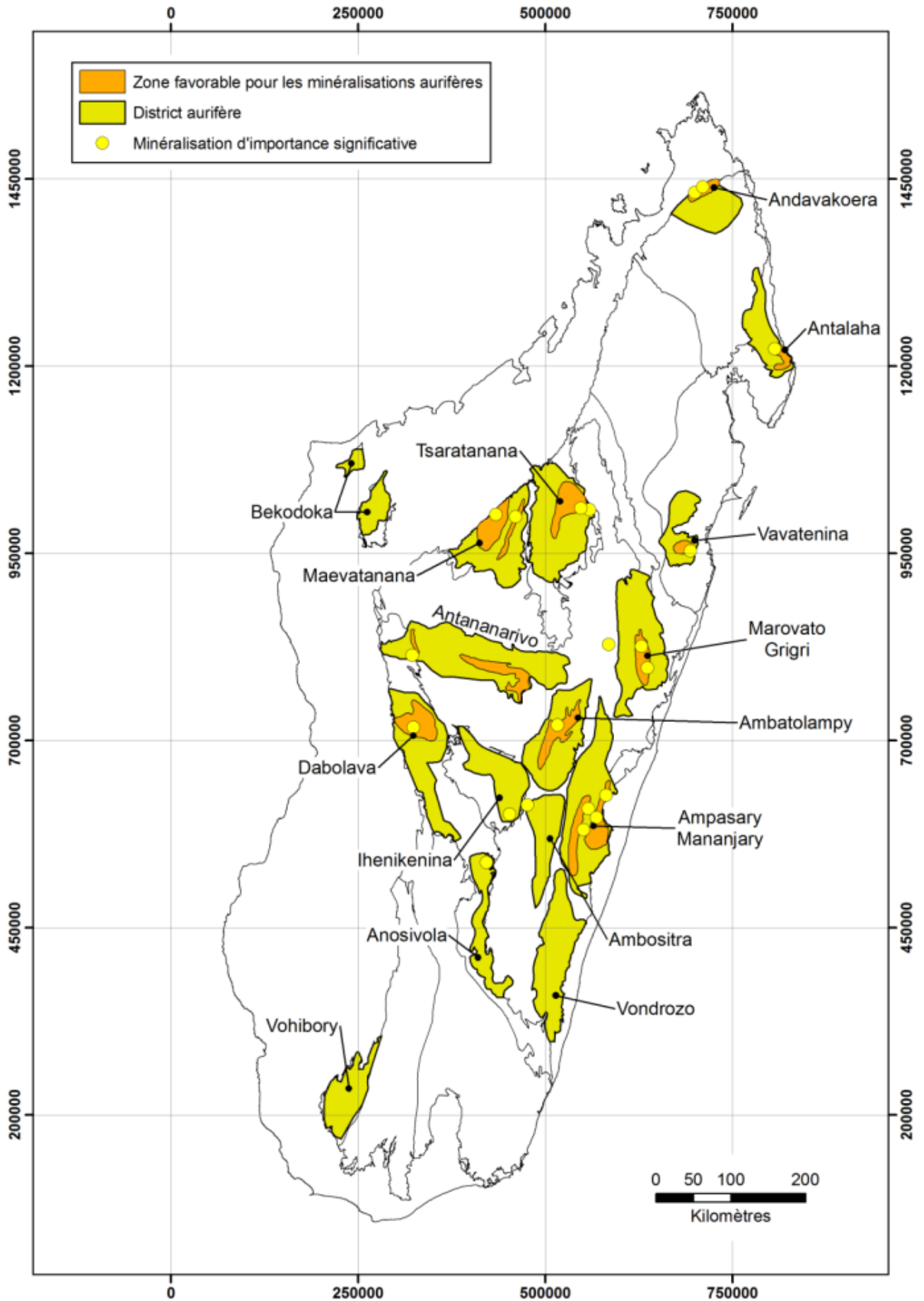
CARTE 1 : Carte de localisation des formations géologiques de Madagascar



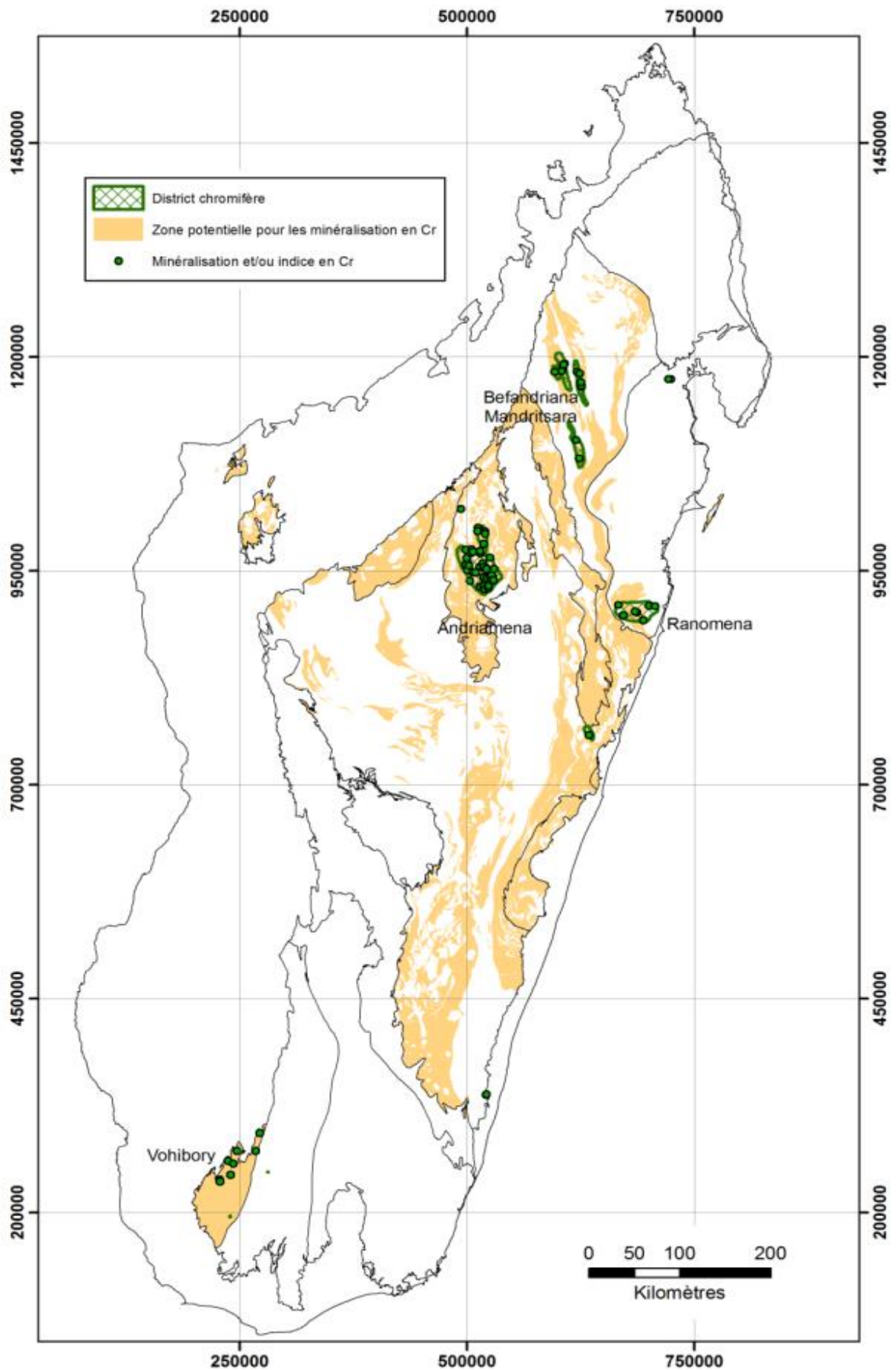
CARTE 2 : Carte de gisement Nickel-cobalt de Madagascar



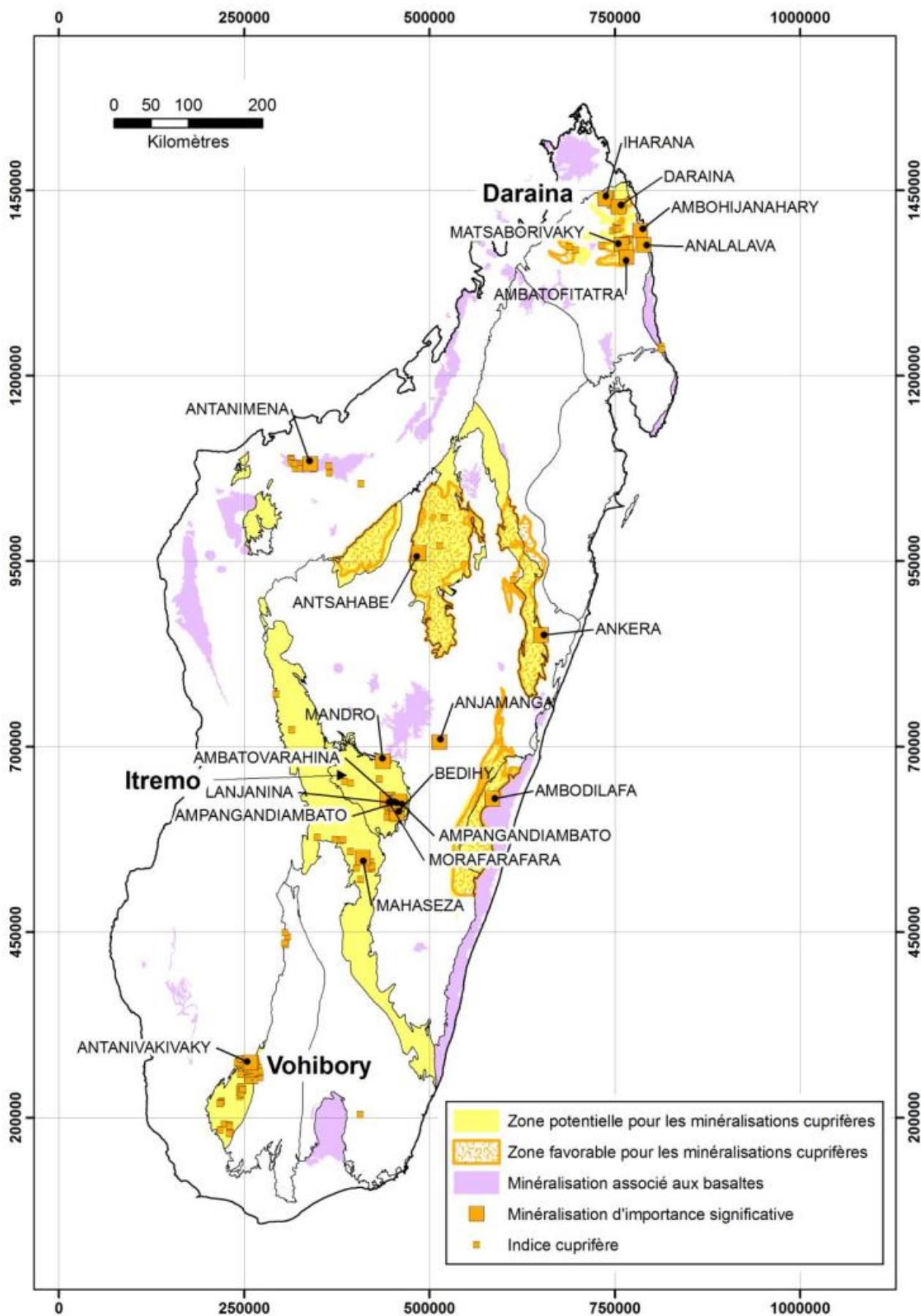
CARTE 3 : Carte de gisement aurifère de Madagascar



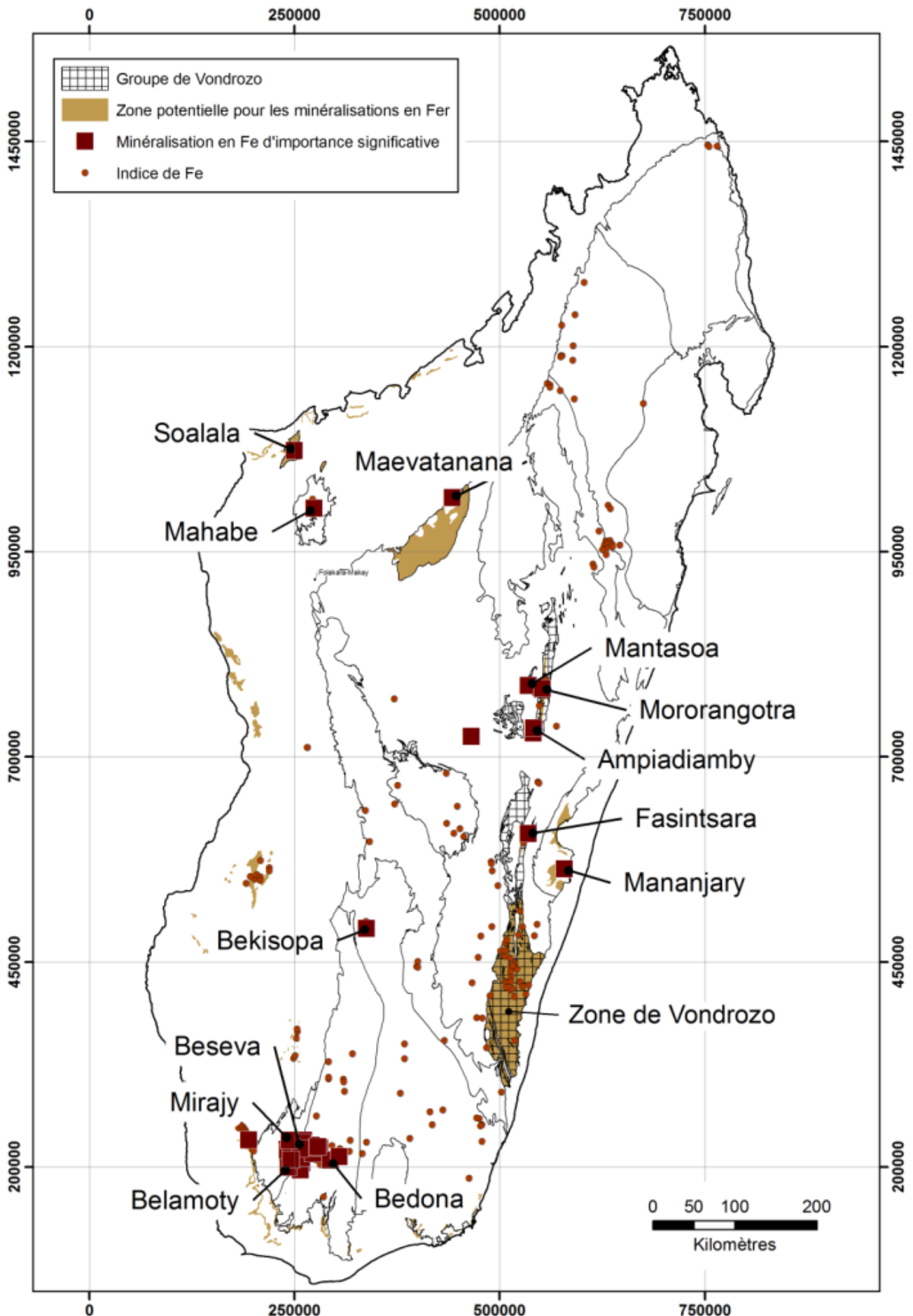
CARTE 4 : Carte de gisement chromifère de Madagascar



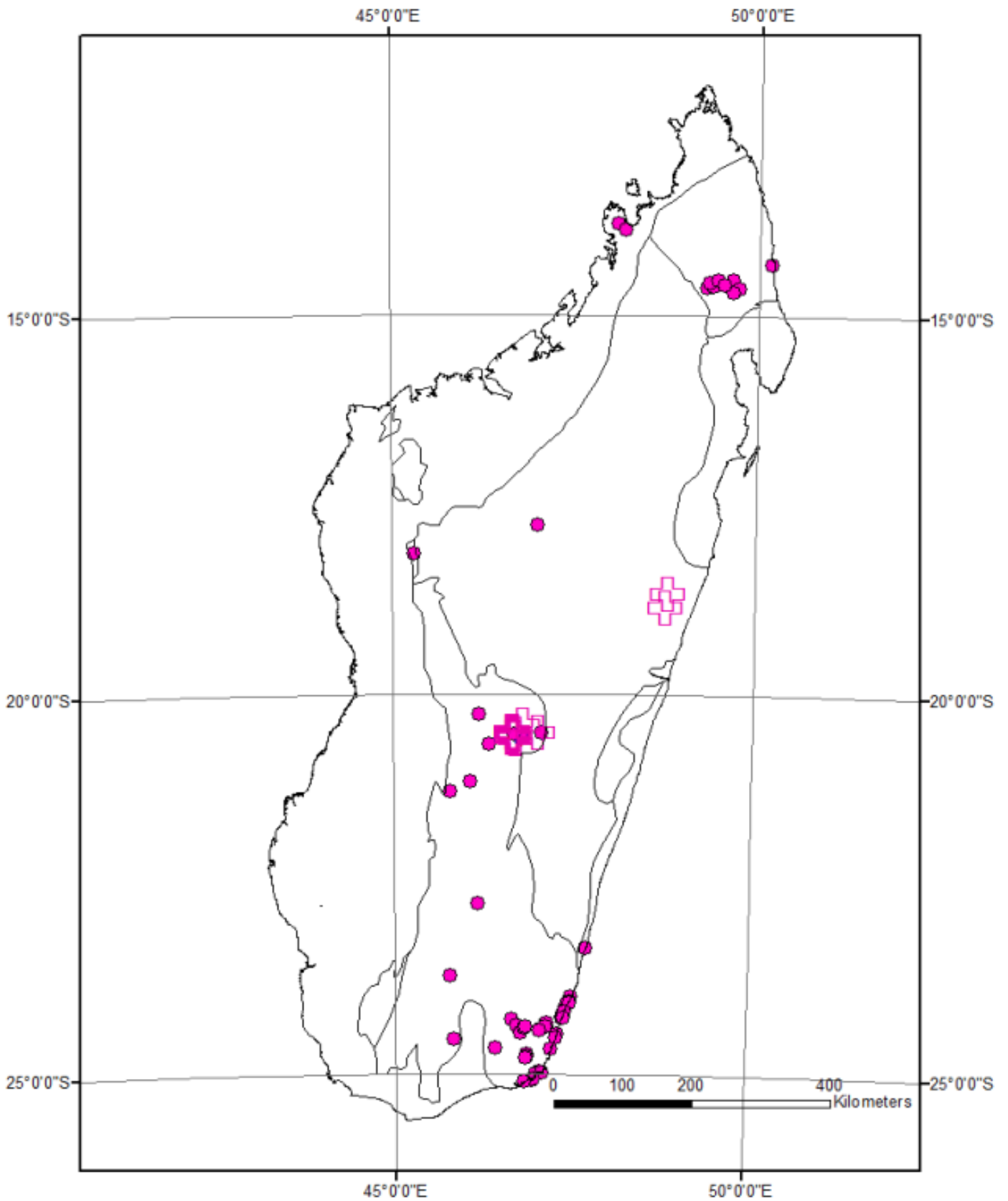
CARTE 5 : Carte des indices, gisements, zones potentielles et favorables en Cu de Madagascar



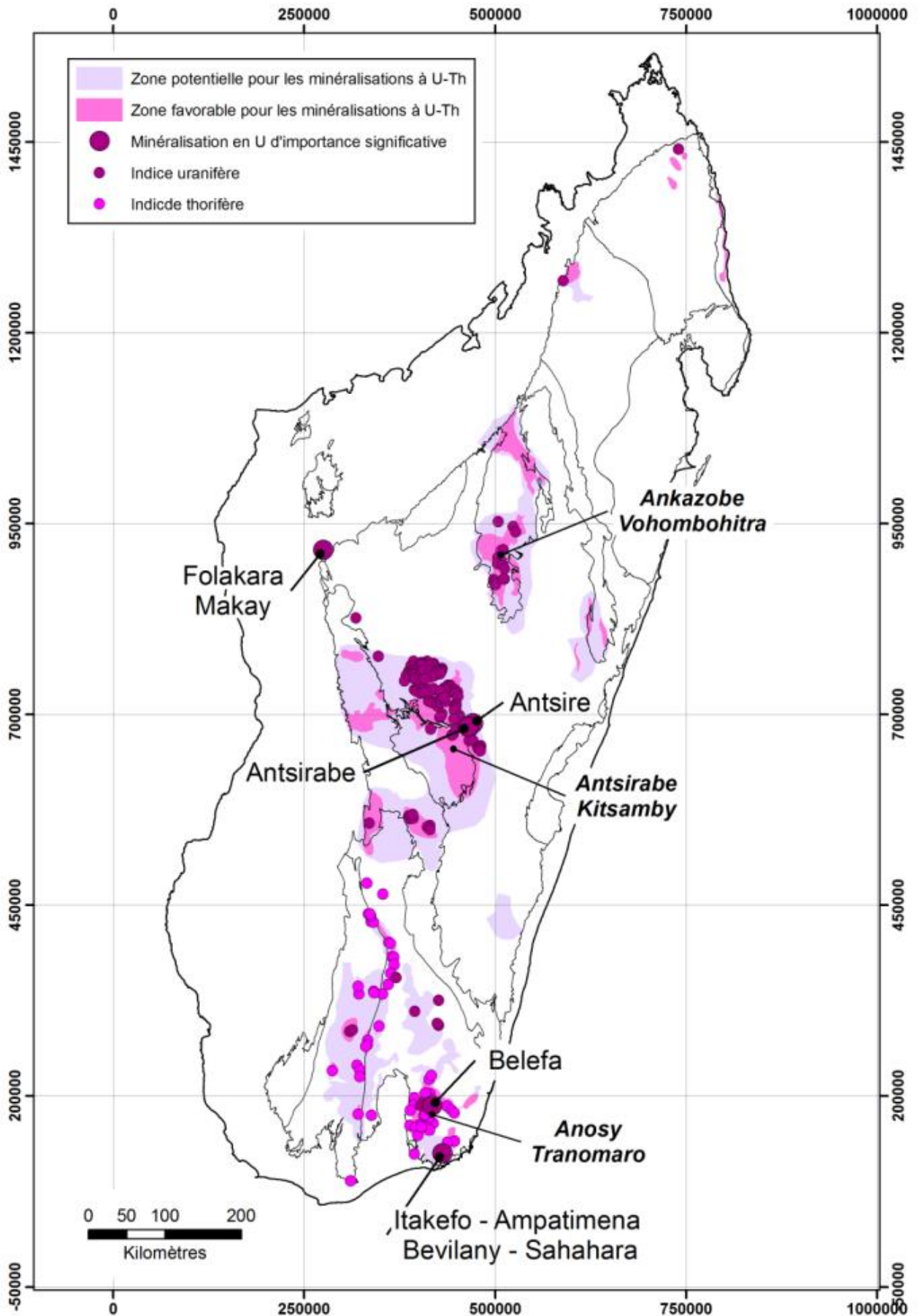
CARTE 6 : Carte des indices et du potentiel en Fer (Fe) de Madagascar



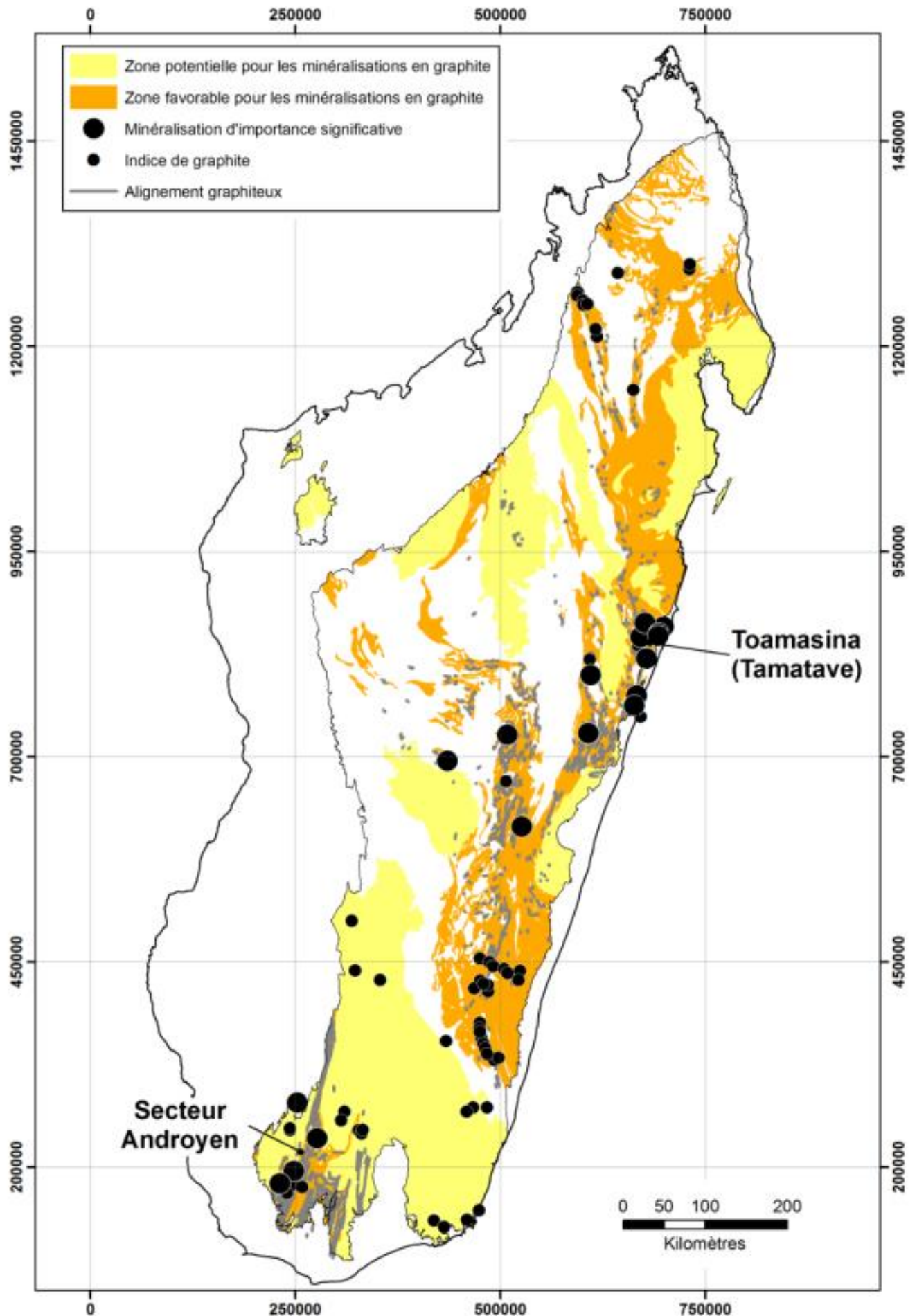
CARTE 7 : Carte des indices et gisements de Terres Rares (REE) de Madagascar



CARTE 8 : Carte de distribution du potentiel en éléments radioactifs de Madagascar



CARTE 9 : Cartes de distribution des ressources et potentiels en graphite de Madagascar



CARTE 10 : Carte de répartition des pierres précieuses et semi-précieuses de Madagascar

