

# La chlamydie

## 1- La maladie et l'agent responsable

La chlamydie est une infection sexuellement transmissible due à une bactérie appelée *Chlamydia trachomatis*. Il s'agit de l'IST bactérienne la plus répandue chez les jeunes âgés de 16 à 24 ans, surtout les femmes, et l'une des plus contagieuses.

## 2- Modes de transmission

- Rapport sexuel non protégé
- Transmission lors de l'accouchement pour le nourrisson

## 3- Symptômes

Plus de la moitié des cas sont asymptomatique.

Si les symptômes surviennent ils diffèrent selon le sexe :

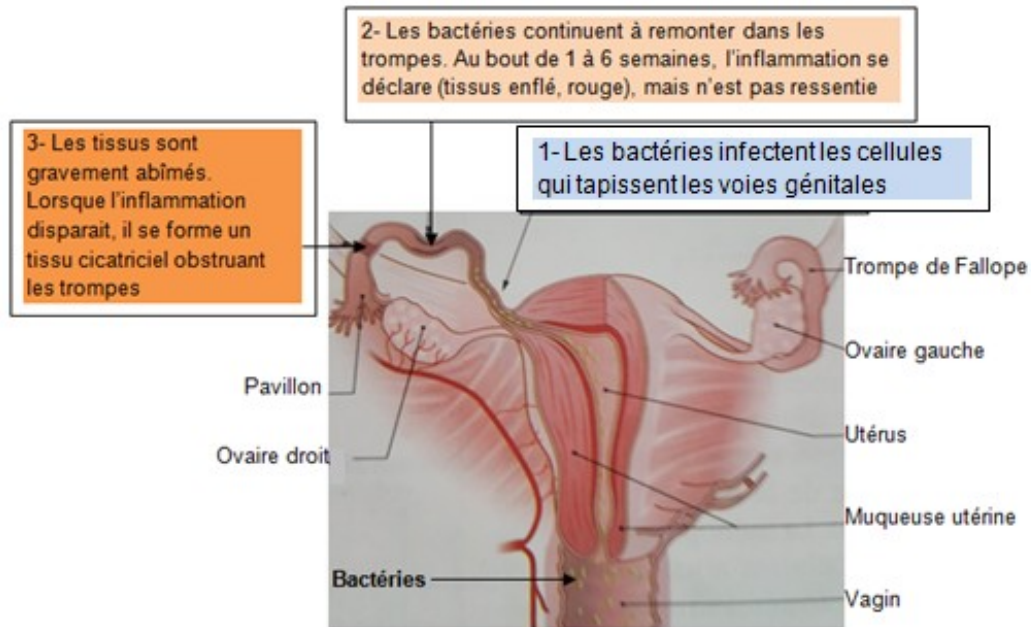
- x Chez les femmes , l'infection se manifeste par
  - des écoulements vaginaux anormaux,
  - sensation de brûlure à la miction
  - douleurs abdominales, notamment lors des rapports sexuels
  - saignements vaginaux entre les règles ou après le rapport sexuel
- x Chez les hommes, elle peut se manifester par
  - inflammations testiculaires ( avoir mal aux testicules)
  - écoulements anormaux du pénis
  - miction douloureuse

## 4- Evolution et conséquences d'une chlamydie

L'infection débute au niveau du col de l'utérus.

En l'absence de traitement, elle peut s'étendre à tout l'utérus, gagne les trompes et provoquer une salpingite (inflammation de trompes utérines) pouvant entraîner une obstruction de trompe, origine de stérilité.

L'infection peut provoquer une inflammation des articulations et des yeux,



### 5- Facteurs de risque

- Rapport sexuel précoce
- Multiplicité de partenaire

### - 6 Traitements

- Traitement antibiotique
- Un nouveau dépistage est nécessaire 6 mois après la fin du traitement pour vérifier que l'infection est bien disparue

### 7- Prévention

- Utilisation systématique de préservatif
- Limitation de nombre de partenaire
- Abstinence avant mariage