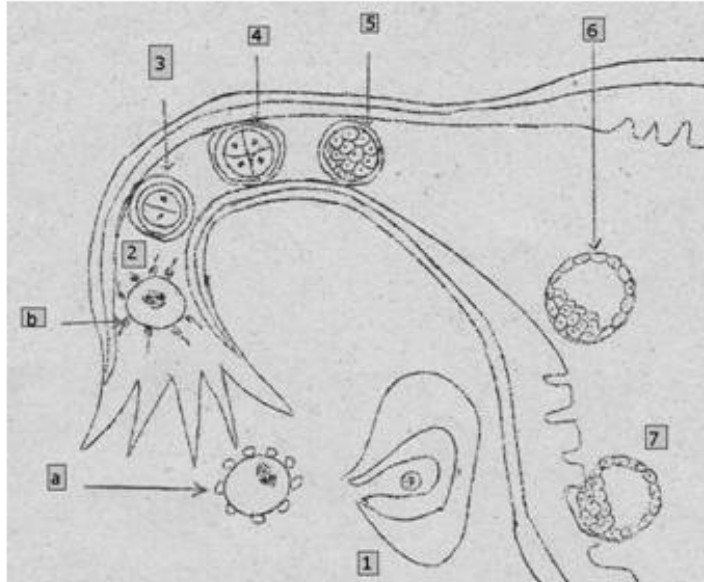


Exercices Parturition -Lactation

Exercice 1

La figure ci-dessous représente une coupe longitudinale de l'utérus de la femme



- 1.a) Quel phénomène se passe au niveau de (1)?
- b) Dessinez l'élément (a) en prenant $2n=6$.
- c) Quelle est l'hormone qui déclenche ce phénomène?
- d) A quel moment du cycle sexuel se passe généralement ce phénomène?
- e) Quel est le nom de l'élément qui reste dans l'ovaire à ce moment-là?
- 2.a) Quel est le phénomène qui se passe au niveau de (2)?
- b) Quelles sont les différentes phases de ce phénomène?
- c) Dessinez avec précision un élément (b)
- 3.a) Quel phénomène se déclenche tout de suite après?
- b) Dessinez la 3^{ème} phase de ce phénomène en prenant $2n = 6$
4. Comment s'appellent les éléments (3), (4), (5) et (6)?
- 5.a) Quel phénomène se passe au niveau de (7)?
- b) Chez la femme, à quel moment du cycle se produit ce phénomène?
6. Après l'événement (7), il se forme des annexes embryonnaires.
 - a) Quelles sont-elles?
 - b) Laquelle possède un rôle glandulaire?
 - c) Quelles sont les hormones sécrétées par cet organe au cours de la gestation?
- 7.a) Au terme de la grossesse, il y a déséquilibre hormonal. Pourquoi?

- b) Donnez les conséquences de ce déséquilibre hormonal.
- c) Une autre hormone facilite la parturition. Quelle est cette hormone?

8. Après la parturition, il y a une montée laiteuse.

- a) Quelle est l'hormone responsable de ce phénomène?
- b) La parturition est un phénomène neuro-hormonal.

Expliquez en illustrant par un schéma..

c) Chez les femmes qui allaitent leur bébé à la demande, le retour de couches se produit deux ans après l'accouchement. Expliquez pourquoi.

Exercice 2

Des injections d'un mélange d'œstrogènes et de progestérone dans les proportions caractéristiques de la gestation chez des rates non fécondées provoquent un développement mammaire analogue à celui d'une gestation normale. Tant que dure le traitement, la sécrétion de lait n'a pas lieu.

Expliquez cette inhibition.

Au moment de l'accouchement la sécrétion lactée est déclenchée. Expliquez ce phénomène.

Quel autre phénomène caractérise la lactation?

Schématisez le mécanisme responsable du maintien de la lactation.

Exercice 3

Recopiez et complétez le tableau suivant:

Hormones	Organes sécréteurs ou cellules sécrétrices	Organes ou cellules cibles
Releasing hormon		
Gonadostimulines		
	Ovaires	
Ocytocine		
Prostaglandines		
		Acini

Exercice 4

A) Analysez et dites quelles informations apporte chacune des affirmations suivantes:

1. Chez la femme enceinte l'ablation des ovaires, pratiquée avant trois mois, provoque l'avortement. En revanche, si l'intervention a lieu plus tard, elle n'a pas d'influence majeure sur la grossesse qui se poursuit normalement.

2- La méthode M.A.M.A est une méthode contraceptive naturelle.

3- La cryptorchidie entraîne seulement la stérilité.

B) Les affirmations suivantes sont elles vraies ou fausses. Dans ce dernier cas, donnez la réponse juste.

- 1- La polyspermie est une production trop abondante de spermatozoïdes
- 2- La testostérone est produite par les cellules de Sertoli du tube séminifère
- 3- Les enzymes acrosomiales servent à diriger la membrane de l'ovocyte
- 4- L'entretien de la sécrétion lactée suppose l'intervention de deux types de messages: nerveux afférents et hormonaux efférents.