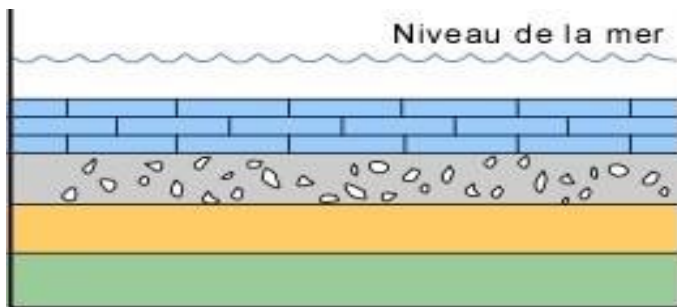
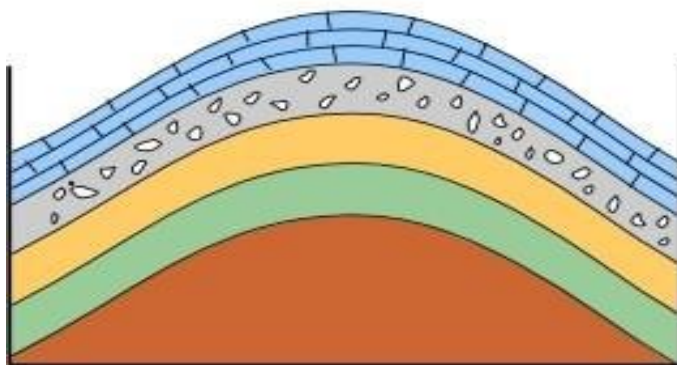


- ❖ Observer les quatre figures suivantes.
- ❖ Quelles sont les successions de transformations que subissent ces strates ?
- ❖ Décrire la disposition des couches dans une discordance angulaire.



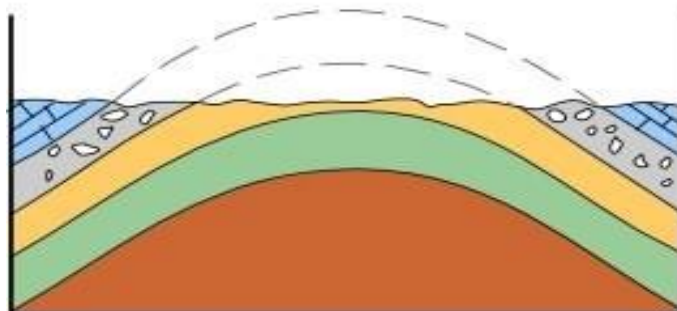
Dépôt

Les couches sédimentaires se déposent à l'horizontale



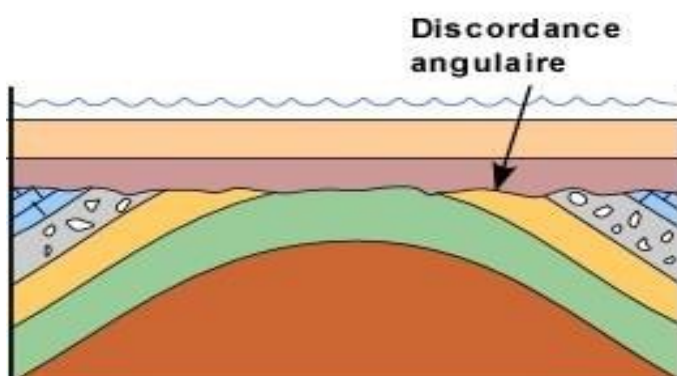
Plissement et soulèvement

Il est fréquent que les forces tectoniques de compression plissent ces couches originellement horizontales



Érosion

Les couches plissées sont subséquentement érodées et les reliefs aplanis



Nouveau dépôt

Si d'autres couches se déposent au-dessus, par exemple à la faveur d'un envahissement par la mer, il en résulte une relation d'angularité entre les deux ensembles. La surface qui sépare les deux ensembles est une discordance angulaire.