

**HORMONE
HYPOGLYCEMIANTE :**

Nom : INSULINE

Organe sécréteur : Pancréas

Support histologique : Cellule bêta
des ilots de Langerhans

Rôles :

- α Elle favorise le stockage du glucose sous forme de glycogène dans le muscle et dans le foie donc elle favorise la glycogénogenèse.
- α Elle inhibe l'hydrolyse du glycogène donc elle empêche la glycogénolyse, empêchant ainsi la production de glucose dans le sang.
- α Elle stimule la glycolyse au niveau de nombreuses cellules donc l'utilisation de glucose.

**HORMONE
HYPERGLYCEMIANTE :**

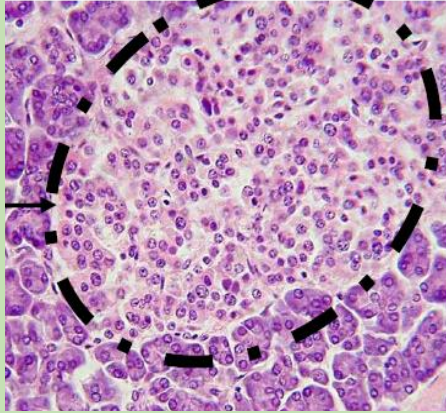
Nom : GLUCAGON

Organe sécréteur : Pancréas

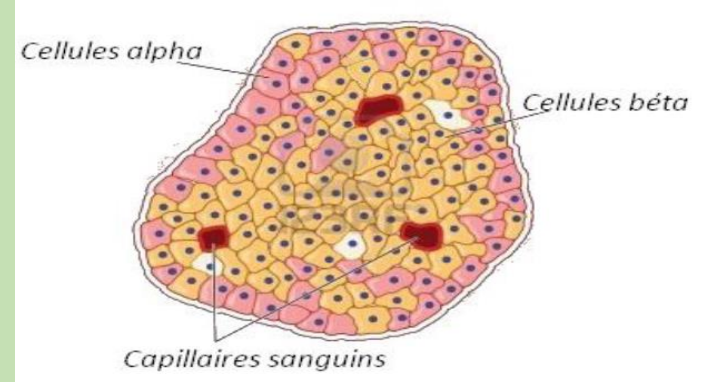
Support histologique : Cellule
alpha des ilots de Langerhans

Rôles :

Il stimule la glycogénolyse donc permet la libération de glucose dans le sang.



Ilots de Langerhans



- Les **cellules alpha** sécrètent le glucagon
- Les **cellules bêta** sécrètent l'insuline

Histologie du pancréas endocrine