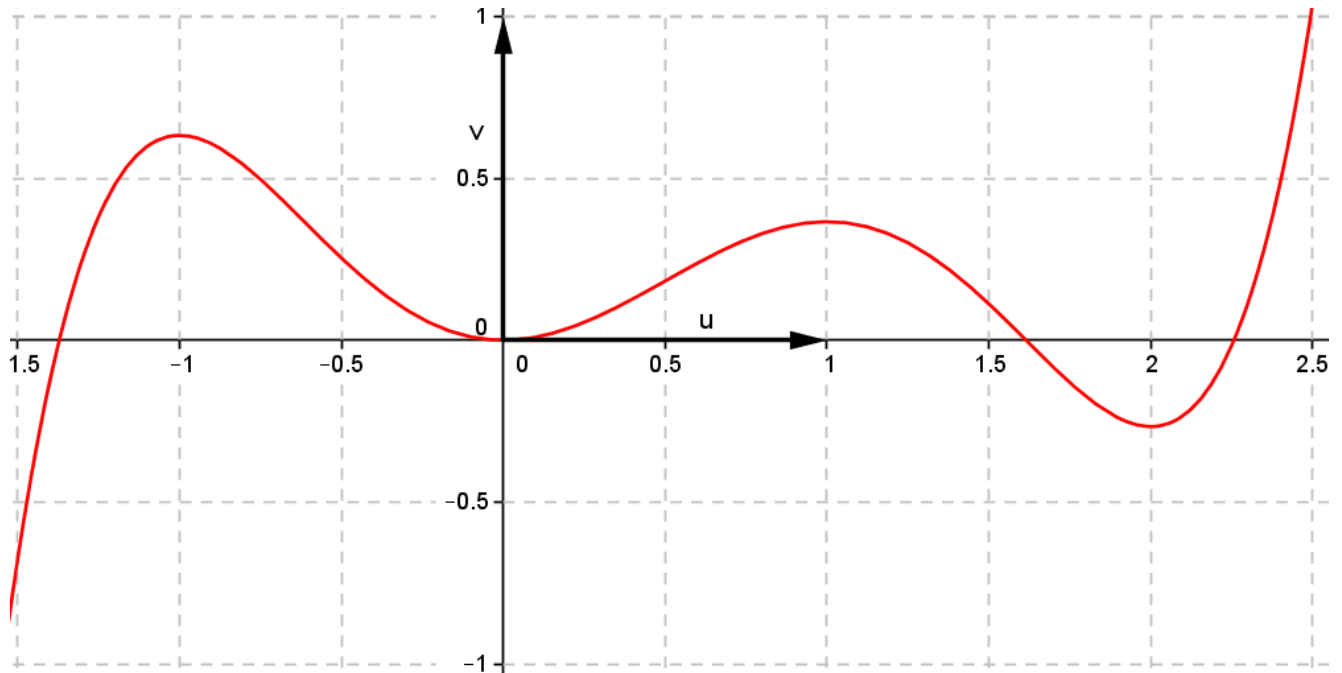


Fonctions numériques : activités

Activité 1

La courbe d'une fonction f est la suivante :

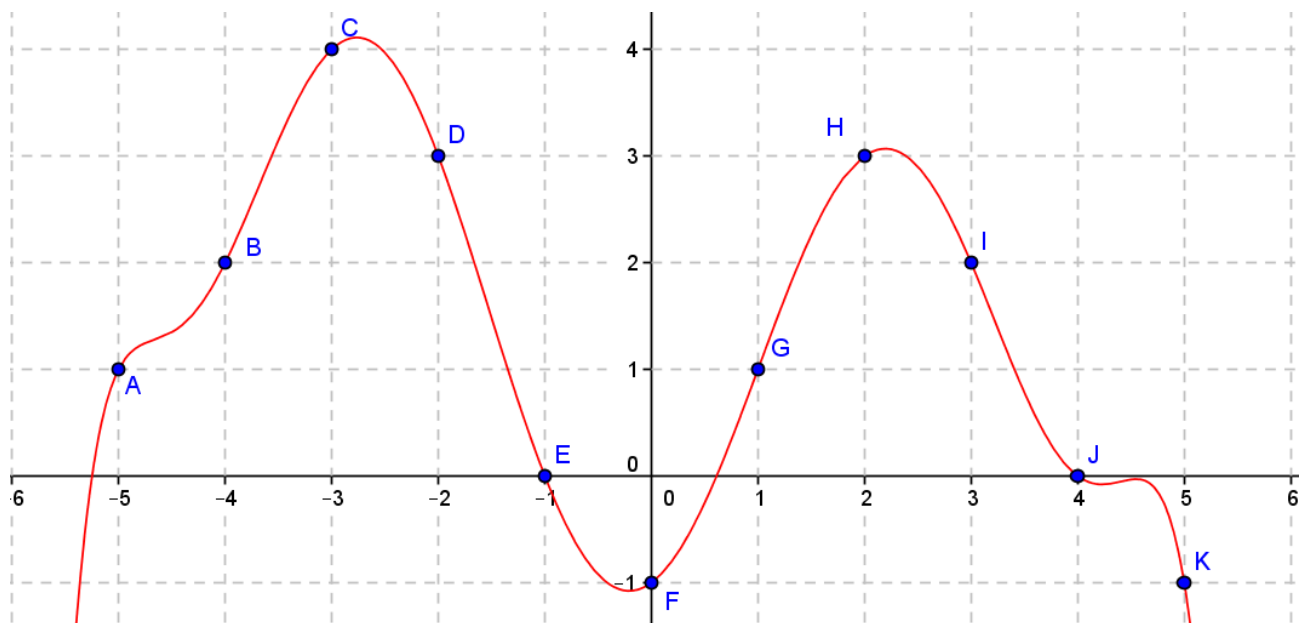


Donner le sens de variations de f sur chacun des intervalles suivants :

- a) $]-1,5;1[$ b) $]-1;0[$ c) $]0;1[$ d) $]1;2[$ e) $]2;2,5[$

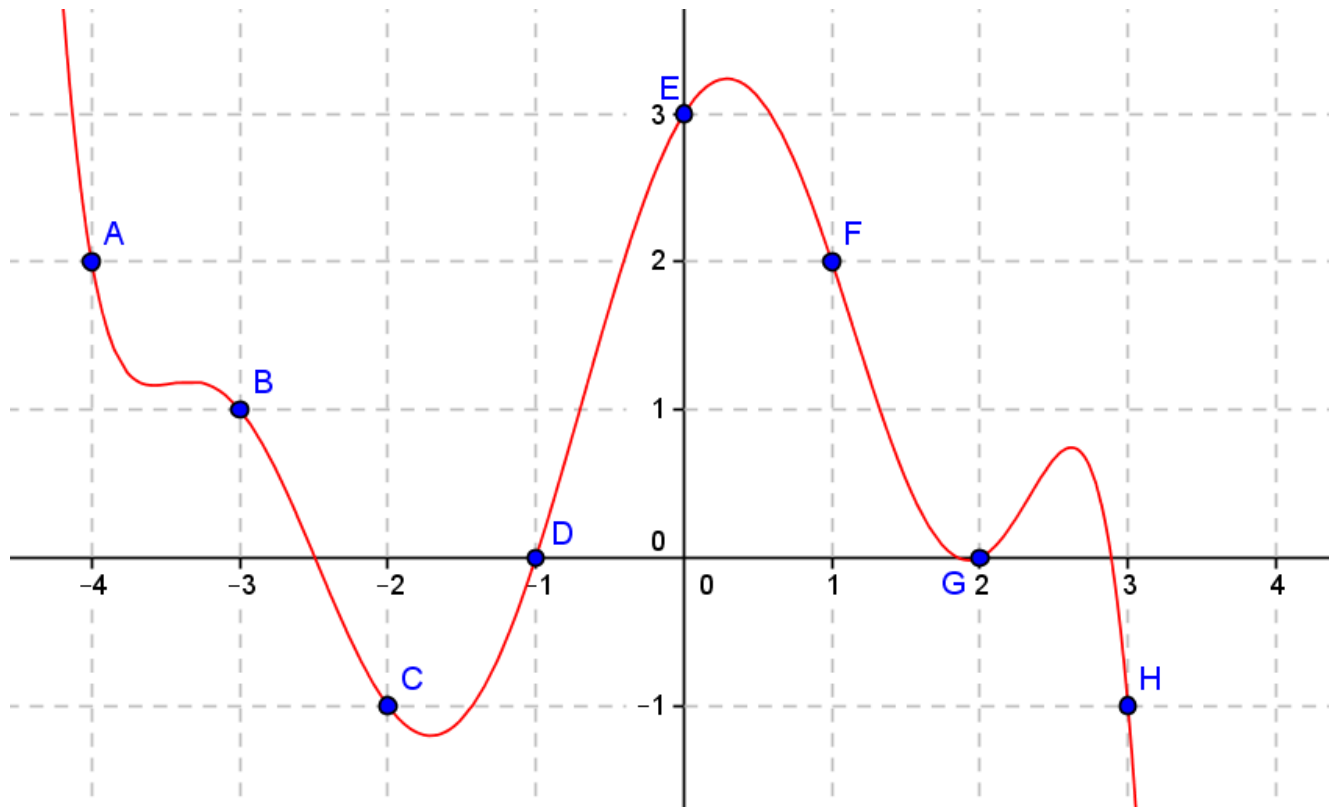
Activité 2

Lire les coordonnées des points marqués sur le graphique suivant :



Activité 3

Les points marqués sur le graphique suivant ont pour coordonnées $(x ; f(x))$.



Compléter le tableau suivant :

| | | | | | | | | |
|-------------|----|----|----|----|---|---|---|---|
| x | -4 | -3 | -2 | -1 | 0 | 1 | 2 | 3 |
| f(x) | | | | | | | | |