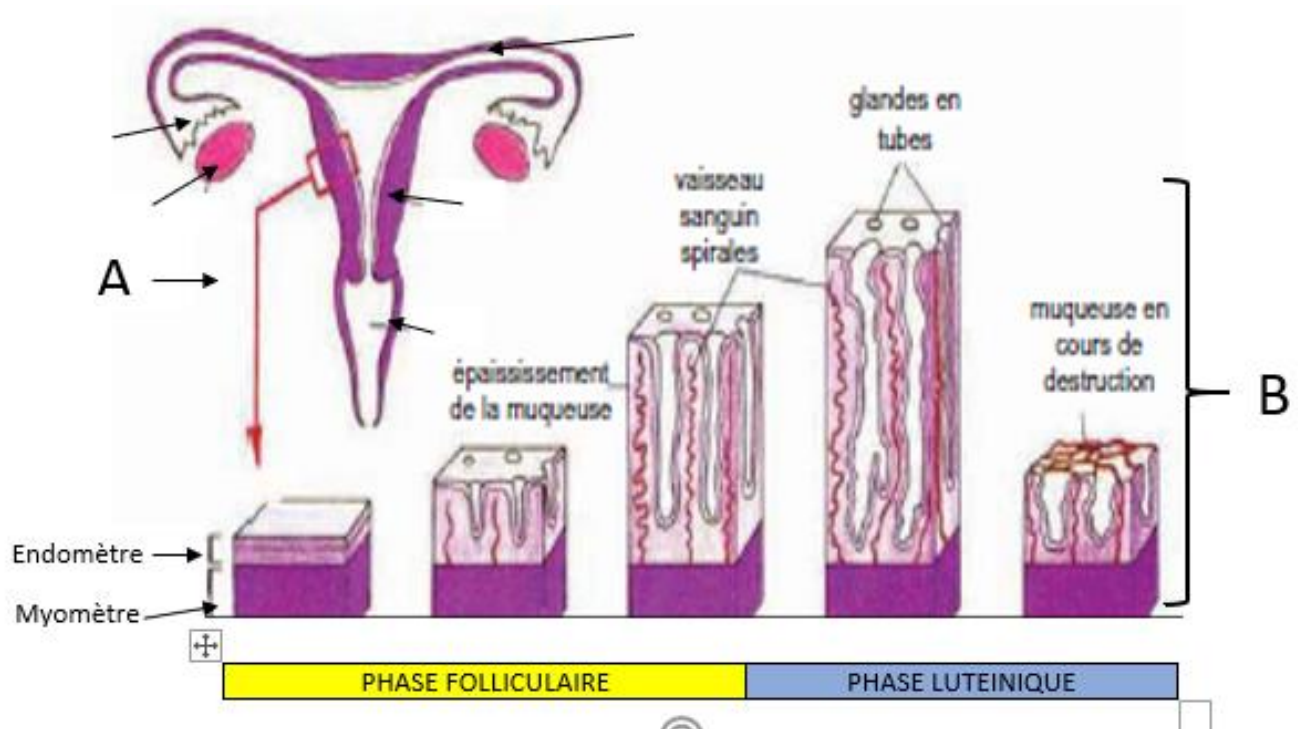


ACTIVITE 1 : Reproduire la figure A dans le cahier d'exercice.

Titrer et annoter.



ACTIVITE 2 :

1 – Que représente la figure B ?

2 – Décrire les modifications anatomiques de la muqueuse utérine au cours du cycle menstruel.

3 – Quelle est la conséquence de la destruction de la muqueuse à la fin de la phase lutéinique ?