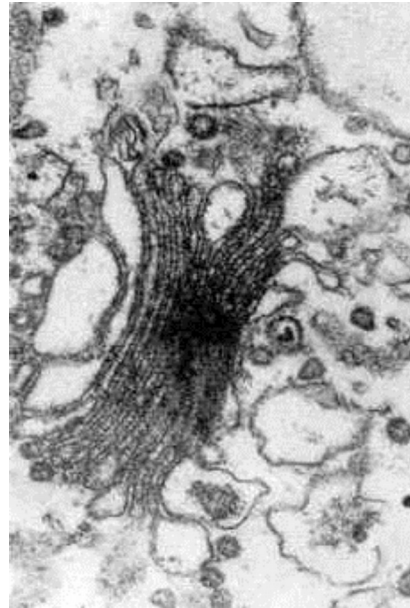


# Appareil de Golgi

## Importations et exportations cellulaires



Présentation générale

L'appareil de Golgi est formé d'un ensemble de sous-structures appelées "dictyosomes".

L'illustration ci-contre présente un dictyosome. Il est formé d'un empilement de saccules, délimités par une membrane du même type que la membrane du réticulum endoplasmique.

Ces saccules sont incurvés; c'est ce qui donne au dictyosome sa forme caractéristique.

L'extrémité de chaque saccule tend à "s'effiloche" sous la forme de petites vésicules qui s'éloignent du dictyosome.



L'illustration ci-contre présente plusieurs dictyosomes faisant partie de l'appareil de Golgi. Repérer les quatre dictyosomes visibles.