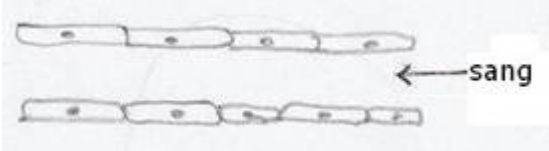
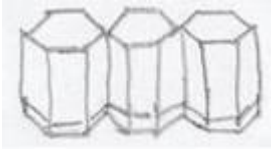

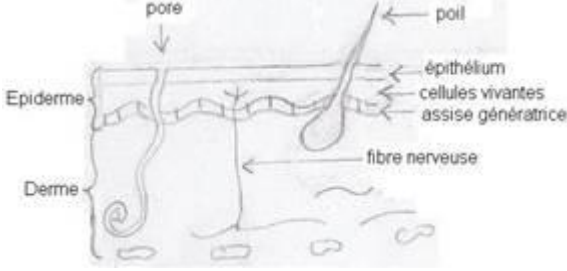


TYPES DE TISSUS	VARIETES	CARACTERISTIQUES	ROLES	EXEMPLES	SCHEMAS
E P I T H E L I A U X	EPITHELIUM SIMPLE	Formé d'une seule couche de cellules	Protection de la paroi des capillaires et des cavités des organes	Endothélium de la paroi des capillaires	
				Cellules prismatiques de l'épithélium stomacal	
				Epithélium simple de la trachée artère	 <p style="text-align: center;">épithélium cilié</p>
	EPITHELIUM STRATIFIE	Formé de plusieurs couches de cellules	<ul style="list-style-type: none"> ▪ Protection (froid, chaleur, microbes) ▪ Absorption (pommade) ▪ Elimination (sueur) ▪ Sensibilité (toucher, douleur thermique) 	Epiderme de la peau	

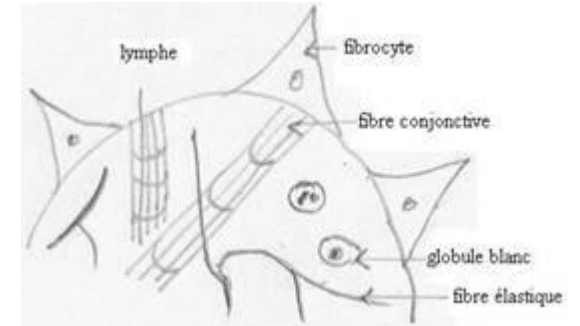
C
O
N
J
O
N
C
T
I
F
S

**TISSU
CONJONCTIF
LÂCHE**

Formé de cellules disjointes dans une substance fondamentale (lymphe)

Unit les tissus et les organes entre eux

Derme de la peau



**TISSU
CONJONCTIF
DENSE**

Fibres conjonctives nombreuses et disposées en parallèle

▪ Jonction des os

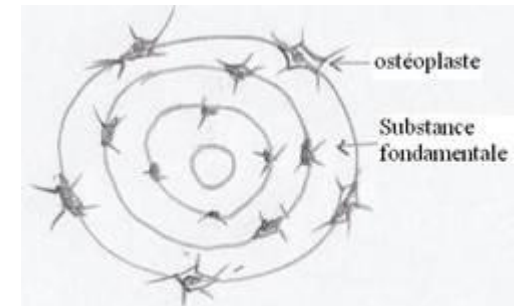
▪ Ligaments
▪ tendons

**TISSU
OSSEUX**

▪ Cellule = ostéoblaste
▪ Substance= osséine (organe) et sels minéraux (Ca, P)

Forme les os qui donnent le squelette : tissu de soutien

Os



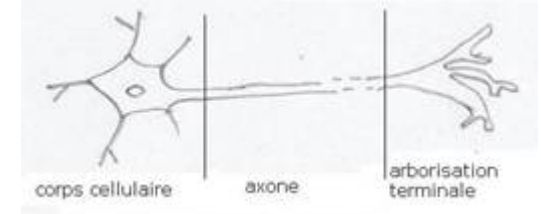
S
P
E
C
I

**TISSU
NERVEUX**

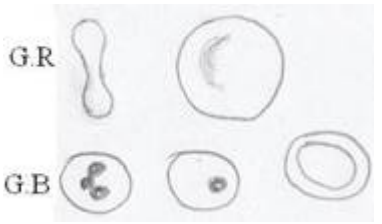
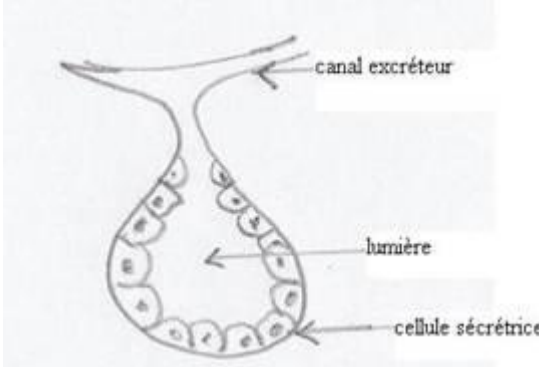
▪ Cellule= neurone
▪ Cellule nourricière = névroglie

Le système nerveux met l'organisme en relation avec le milieu extérieur

▪ Centre nerveux : cerveau, cervelet, bulbe, moelle épinière
▪ Nerfs



**A
L
I
S
E
S**

<p>TISSU SANGUIN</p>	<ul style="list-style-type: none"> ▪ Cellules : Hématie (G.R) et Leucocyte (G.B) ▪ Substance fondamentale : le plasma 	<ul style="list-style-type: none"> ▪ Hématie transporte le O₂ et le CO₂ ▪ Leucocyte protège contre les microbes 	<p>Vaisseaux sanguins : artères et veines</p>	
<p>TISSU SECRETEUR</p>	<p>Cellules sécrétrices dans l'épithélium glandulaire</p>	<ul style="list-style-type: none"> ▪ Sécrétion de substances, hormones, enzymes ... 	<ul style="list-style-type: none"> ▪ Glande salivaire ▪ Glande mammaire ▪ Epithélium stomacal et intestinal 	
<p>TISSU MUSCULAIRE</p>	<ul style="list-style-type: none"> ▪ Muscle lisse blanc ▪ Muscle strié rouge ▪ Myocarde 	<ul style="list-style-type: none"> ▪ Contraction involontaire ▪ Contraction volontaire : mouvement ▪ Doué d'automatisme 	<ul style="list-style-type: none"> ▪ Paroi tube digestif et de l'utérus ▪ Muscle des membres ▪ Cœur 	