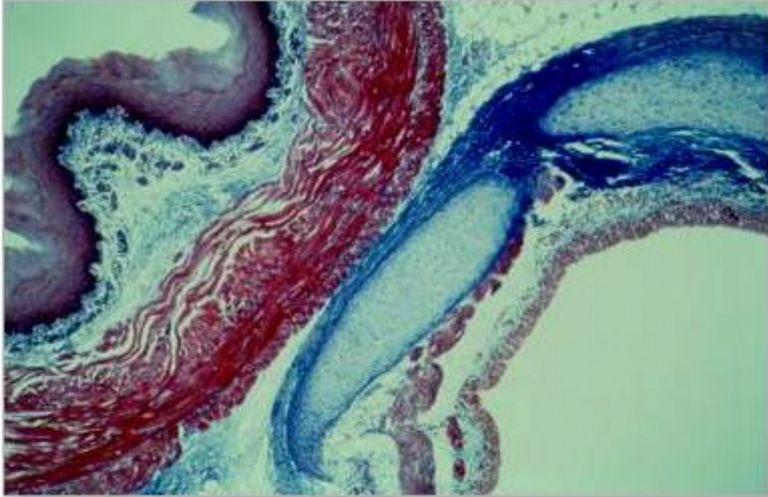


Cils

Vue générale montrant d'un côté la trachée, et de l'autre l'oesophage. C'est la trachée, située à droite, qui nous intéresse pour visualiser les cils.



×30

Épithélium de la trachée (pseudostratifié cylindrique cilié avec cellules caliciformes)

Vue à fort grossissement des cellules ciliées. Les cils sont des structures mobiles et on peut facilement les individualiser au microscope optique.



×500