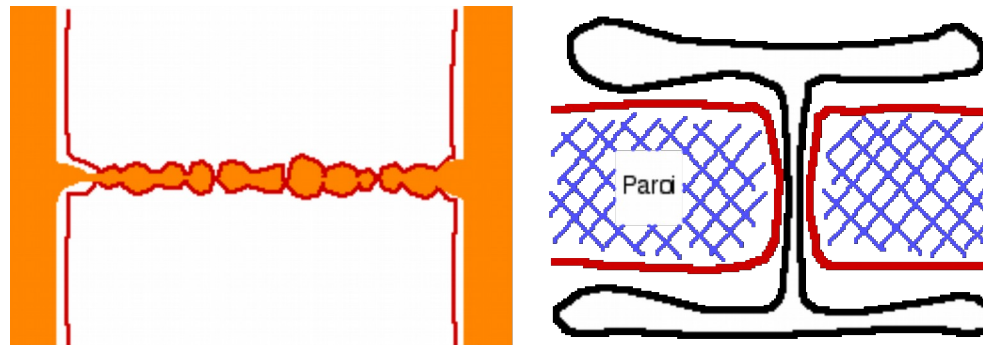


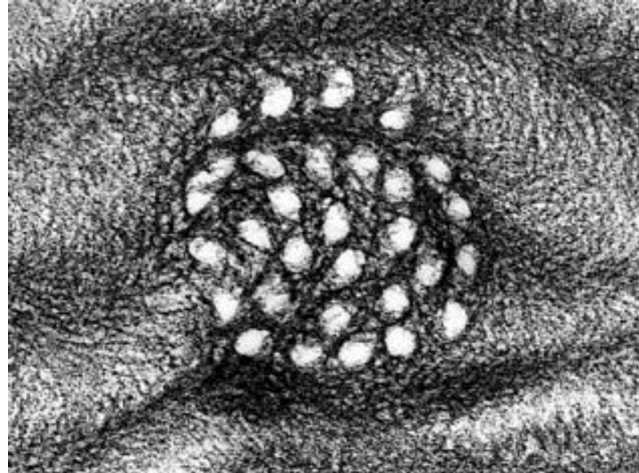
Relations inter-cellulaires : les plasmodesmes

Les plasmodesmes sont des communications intercellulaires qui traversent la paroi. Ils sont formés lors de la constitution de la paroi à la fin de la division cellulaire.



Plasmodesmes : à gauche, formation des plasmodesmes à la télophase de la mitose ; à droite détail. La membrane plasmique est représentée en rouge. Le plasmodesme représente une continuité entre les cytoplasmes de cellules voisines. En son centre, on trouve un canalicule qui a pour origine le réticulum endoplasmique.

Vus de face, ils apparaissent comme des orifices dans une paroi dépourvue de fibrilles de cellulose.



Plasmodesmes vus de face dans une section tangentielle de la paroi.

Vus de profils, en section, ils apparaissent comme des canaux complexes, limités par la membrane plasmique et traversés par un tractus en rapport avec le réticulum endoplasmique. Les communications ne sont pas une libre circulation passive mais sont très sélectives.