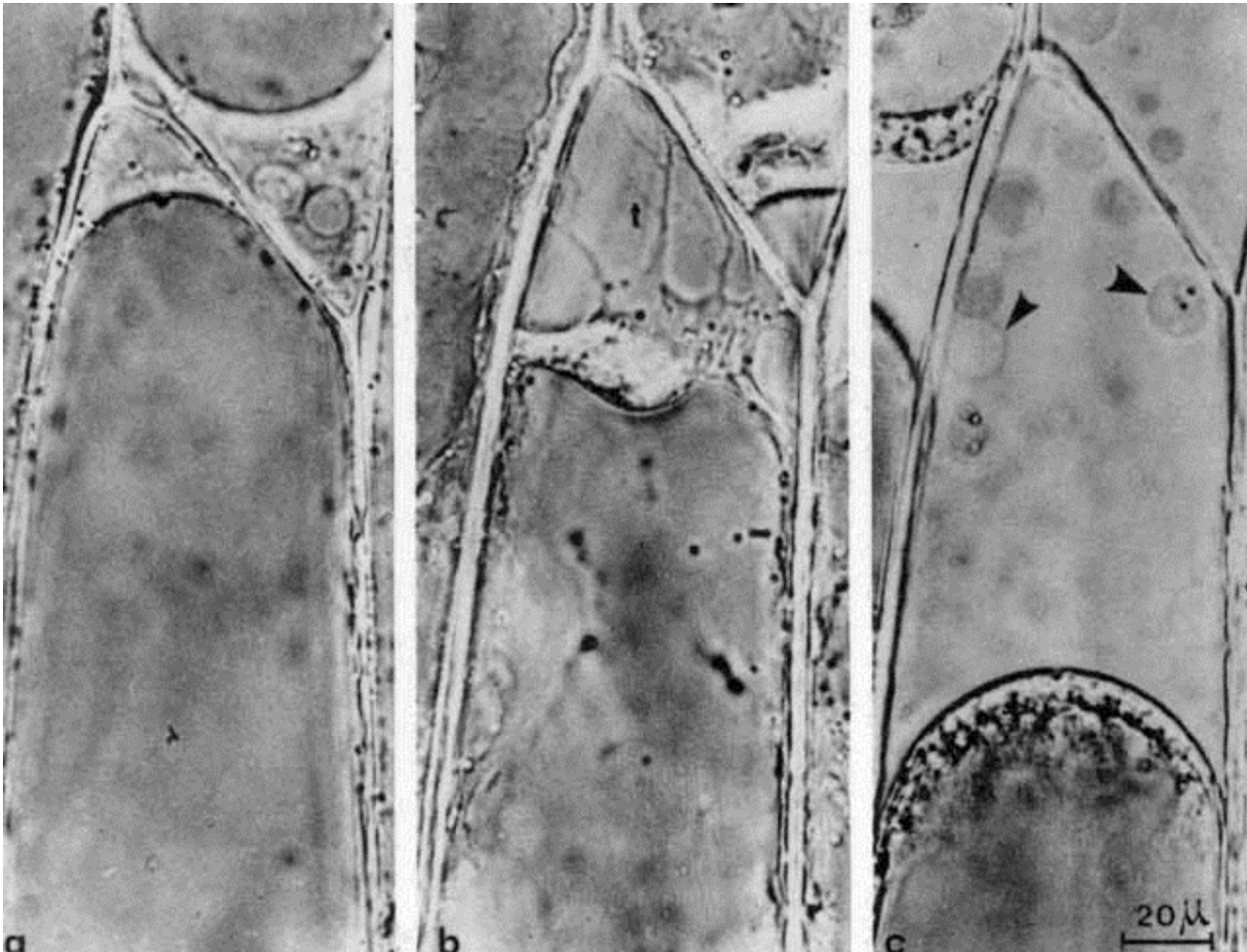


## Plasmolyse progressive d'une cellule de bulbe d'oignon

URL source du document <http://www.snv.jussieu.fr/vie/dossiers/doccellule/inf214.htm>

Une cellule d'épiderme d'oignon placée dans un milieu contenant du saccharose 0,6M a permis de relever progressivement les résultats suivants.

- 1 Légènder chaque document
- 2 Comparer ces figures et noter leurs différences.
- 3 En déduire, les caractéristiques de la plasmolyse



Document réalisé à partir d'électronographies :

**A** : globule blanc au MET (x 20 000). **B** : levure au MET (x 26 000).  
**C** : algue au MET (x 7 000) . **D** : cellule de feuille au MET (x 7 000).  
**E** : cellule de racine au MET (x8 000). **F** : bactérie au MET (x 66 000).

**Légende :**

**1** : paroi. **2** : membrane plasmique. **3** : cytoplasme. **4** : noyau. **5** : enveloppe nucléaire.  
**6** : chromatine. **7** : mitochondrie. **8** : REG (réticulum endoplasmique granuleux).  
**9** : ribosomes. **10** : chloroplastes. **11** : grains d'amidon. **12** : vacuole.