

## Microvillosités

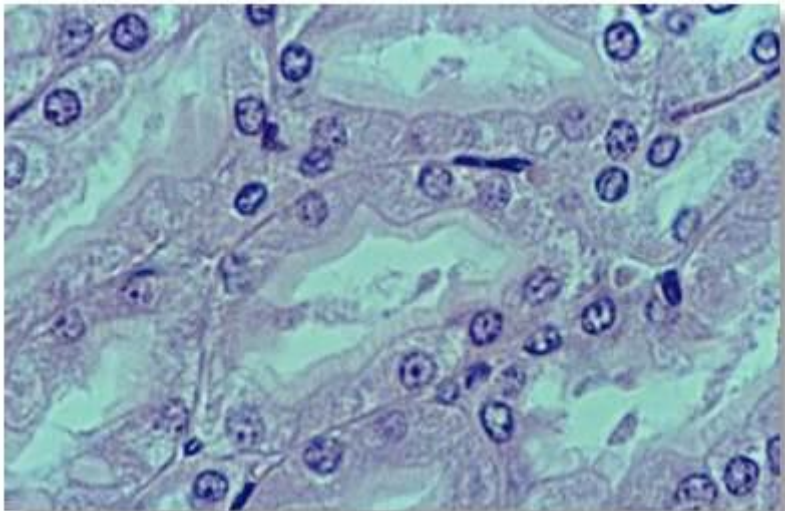
*URL source du document*

<http://www.medvet.umontreal.ca/histologie/Structures/cadres1.htm>

*Document*

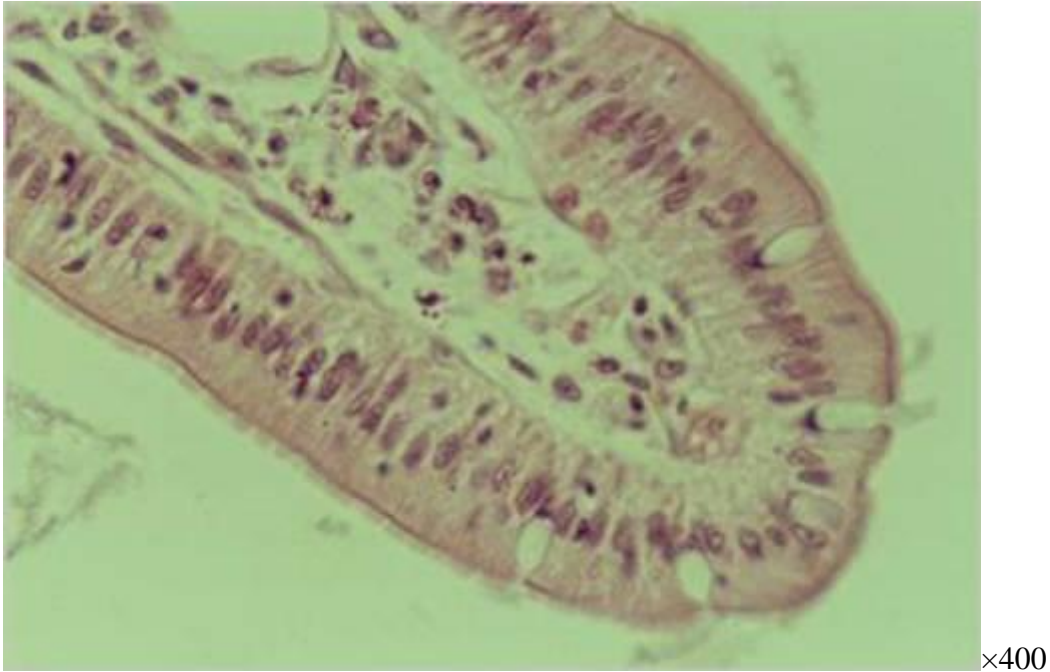
### Microvillosité

Dans le tubule contourné proximal du rein, on peut retrouver la [bordure en brosse](#). Les microvillosités formant la bordure en brosse ne sont pas mobiles.

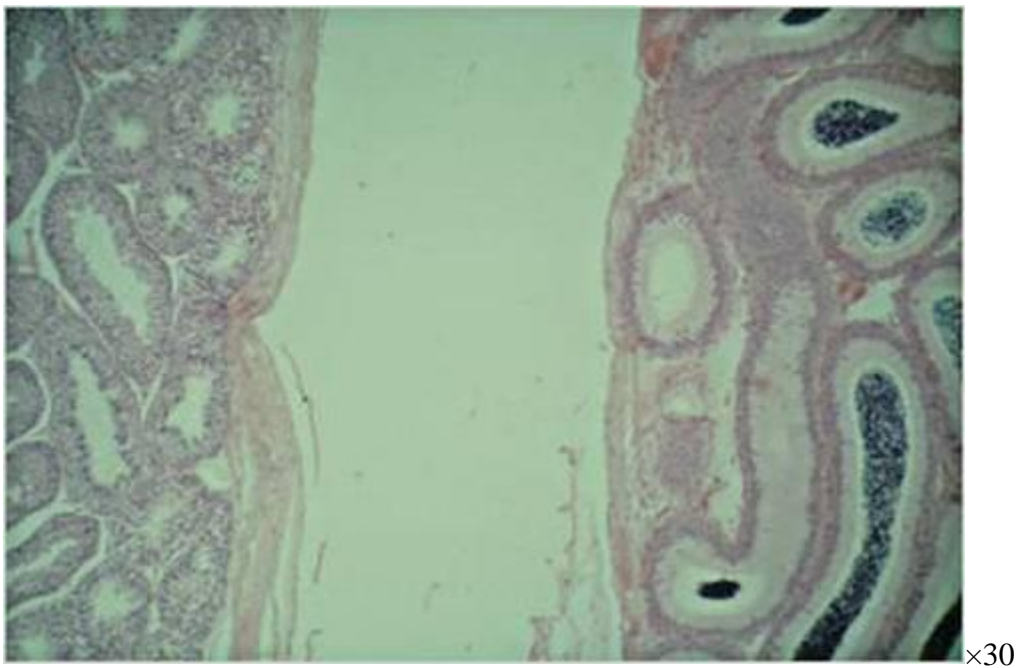


×400

Voici une villosité intestinale. C'est à cet endroit que l'on retrouve les cellules cylindriques munies d'un plateau strié. Les microvillosités formant le [plateau strié](#) ne sont pas mobiles.



Vue permettant de voir d'un côté le testicule, et de l'autre le canal épидидymaire. Le canal épидидymaire, à droite nous intéresse pour voir les stéréocils.



On peut observer de beaux [stéréocils](#) à l'apex des cellules cylindriques de cet épithélium pseudostratifié appartenant au canal épидидymaire. Comme la bordure en brosse et le plateau strié les stéréocils sont des structures non mobiles.

