

## Réalisation d'une préparation microscopique

### 1. Principe

Du sang animal est utilisé pour réaliser un frottis coloré par une technique de coloration rapide (variante de la coloration de May-Grünwald-Giemsa) de façon à observer au microscope les éléments figurés.

Le sang animal (sang défibriné de mouton ou de cheval) est obtenu dans le commerce (Bio-Rad)

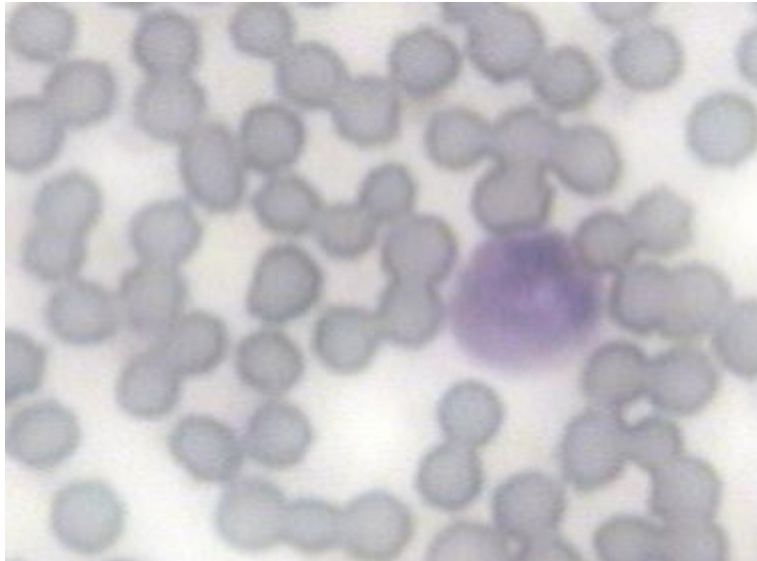
### 2. Protocole expérimental

- Déposer une goutte de sang la plus petite possible (sang animal : mouton ou cheval) à l'extrémité d'une lame avec une pipette Pasteur.
- Placer sur la goutte une lamelle inclinée à 45° de façon à ce que le sang s'étale sous la lamelle par capillarité.
- Faire glisser la lamelle maintenue à 45° le long de la lame pour étaler uniformément la goutte.
- Sécher la lame en l'agitant dans l'air.
- Tremper la lame 5 fois de suite pendant une seconde dans le fixateur et bien égoutter sur papier filtre.
- Tremper la lame 5 fois de suite pendant une seconde dans le colorant 1 et bien égoutter sur papier filtre.

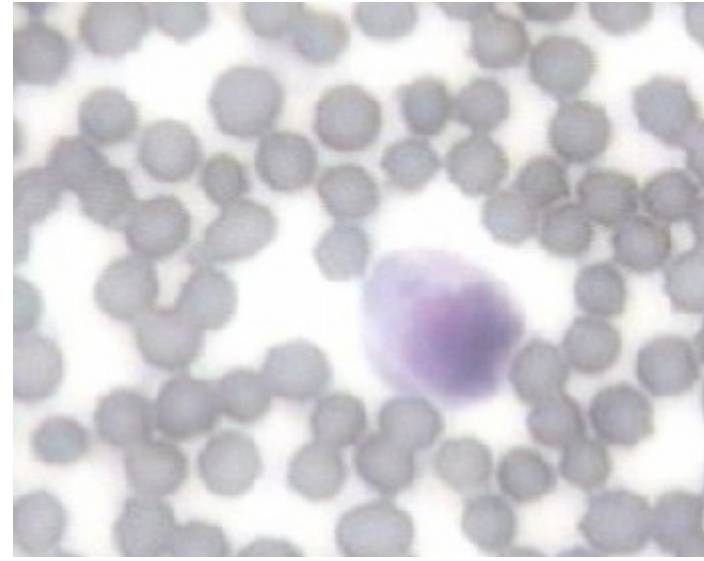
Tremper la lame 5 fois de suite pendant une seconde dans le colorant 2, bien égoutter sur papier filtre puis rincer à l'eau distillée en commençant par enlever l'excès de colorant sur le dos de la lame puis en laissant couler doucement l'eau distillée sur le frottis.

### 3. Résultats

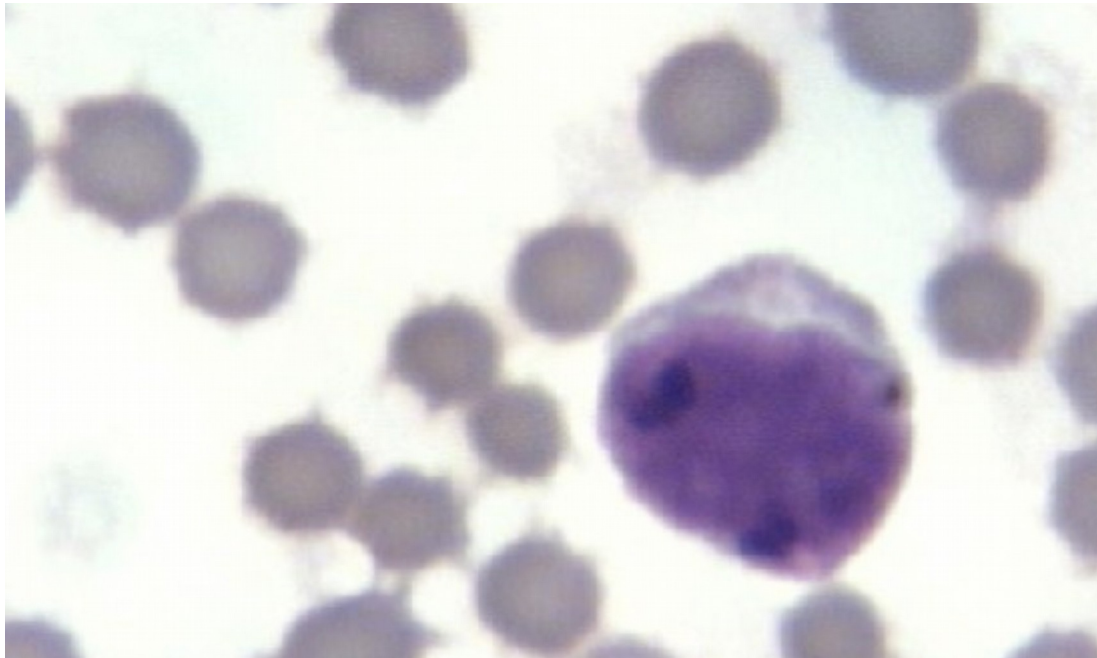
Coloration de May-Grünwald Giemsa simplifiée réalisée avec un KIT RAL 555



**Frottis de sang de mouton x 400**



**Frottis de sang de mouton x 400**



**Frottis de sang de mouton x 1 000** (Objectif à immersion)

#PROVISIONEMENT

Réactifs RAL :  
Bordeaux Technopolis-Site Montesquieu  
33650 Martillac  
Téléphone : 05 57 96 04 04  
Télécopie : 05 57 96 04 05

Bio-Rad Laboratories S.A.

3 boulevard Raymond Poincare  
92430 Marnes La Coquette  
France

Phone: 33 1 47 95 60 00

Fax: 33 1 47 41 91 33

On peut, en général, se procurer du sang frais auprès de son boucher en lui fournissant un flacon contenant du citrate de sodium pour qu'il le fasse remplir à l'abattoir avec du sang de porc, de boeuf, etc.

□

□