

Clés de détermination de la faune des cours d'eau

LES APPENDICES LOCOMOTEURS

L'animal possède **des pattes**



L'animal ne possède **pas de pattes**

L'ANIMAL POSSÈDE DES PATTES



L'animal possède **des pattes articulées**



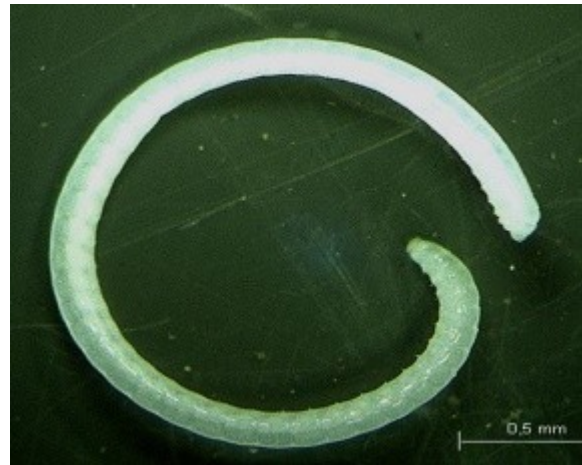
L'animal possède **des pattes non articulées**
C'est une larve d'insecte souvent un diptère, ces pattes s'appellent des pseudopodes



L'ANIMAL NE POSSÈDE PAS DE PATTES



Le corps est annelé



Le corps est sans anneaux

LE CORPS EST ANNELÉ



**Il ne possède ni antennes, ni pièces buccales,
ni orifices respiratoires
C'est un ANNÉLIDE OLIGOCHÈTE (peu
de soies)**



Il ne possède pas d'antennes mais des pièces buccales, c'est un ANNÉLIDE ACHÈTE (sans soies) comme la sangsue



LE CORPS EST SANS ANNEAUX



Deux paires de tentacules sur la tête et la présence d'une coquille.

C'est un MOLLUSQUE GASTÉROPODE.



Pas de tentacules sur la tête.
C'est un NÉMATODE.

L'ANIMAL POSSÈDE
DES PATTES
ARTICULÉES
(ARTHROPODE)

Quatre paires de pattes,
sans antennes. C'est un

ARACHNIDE

Trois paires de pattes et une paire d'antennes

C'est un **INSECTE**
Un million d'espèces (ci contre: la larve de libellule est zoophage)



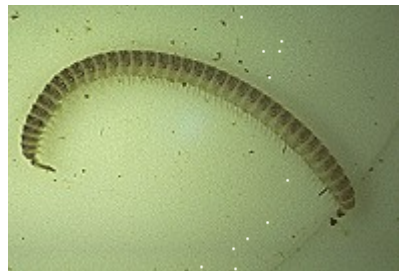
Entre quatre et quinze paires de pattes, et deux paires d'antennes, corps aplati. C'est un

CRUSTACÉ
il se nourrit de feuilles mortes, de débris de plantes, et de boulettes fécales.



Plus de quinze paires de pattes et une paire d'antennes

C'est un **MYRIAPODE**.
Saprophage, zoophage ou phytophage.



LES ARACHNIDES



Corps sans divisions nettes
C'est un ACARIEN.
parasites, prédateurs, saprophages



Corps divisé en deux parties:

ARACHNIDE DONT LE CORPS EST DIVISE EN DEUX PARTIES



Abdomen non divisé en deux parties,
C'est une ARAIGNÉE.
zoophage.



LES INSECTES



LES TRICHOPTÈRES

Insectes dont les larves aquatiques construisent soit des fourreaux soit des filets ou sont errantes. Les adultes ou imagos ont les ailes en toit au repos.



LES EPHEMEROPTERES: cliquer sur les images pour obtenir les informations sur ces ordres d'insectes.



LES DIPTÈRES



LES COLÉOPTÈRES



LES HETEROPTERES



LES ODONATES

