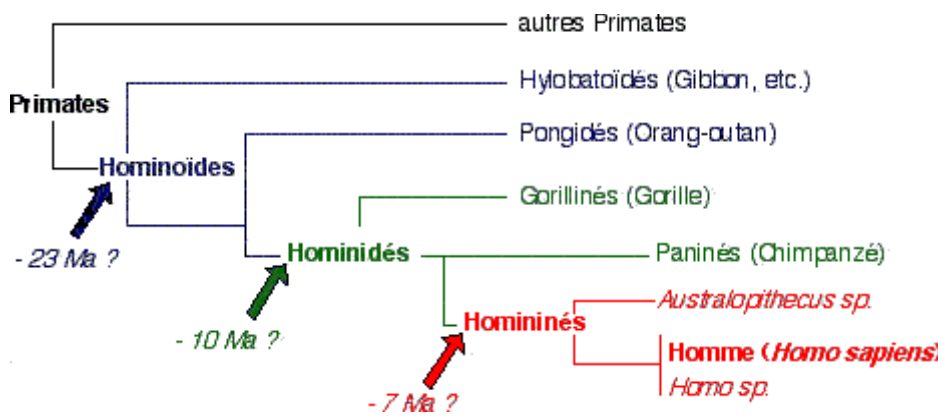


Parentés entre l'Homme et les autres Primates

D'après le programme de Terminale S, l'Homme est un "**Hominoïde, Hominidé, Homininé**". Que signifient ces termes ? Ils correspondent à la classification de l'Homme. Toutefois, selon les sources consultées, on peut trouver de légères différences. Ces différences sont dues au fait que les arbres que l'on construit dépendent essentiellement des caractères pris en compte pour leur établissement, ainsi que de problèmes de nomenclature. Un point fondamental est le fait que la majorité de ces classifications regroupent bien plus l'Homme et les grands singes qui lui sont proches que cela n'était fait par le passé.

Voici donc une (nécessaire) mise au point :

La lecture du **programme officiel** et de ses **commentaires** peut se traduire par l'**arbre suivant** :



Hominoïdes : super-famille regroupant les Primates dépourvus de queue.

Hominidés : famille regroupant l'Homme, ses ancêtres et leurs collatéraux. Inclu aussi les Chimpanzés et les Gorilles (programme officiel).

Homininés : sous-famille des Hominidés, comprenant les genres *Homo* et *Australopithecus*.

Ma = Million d'années

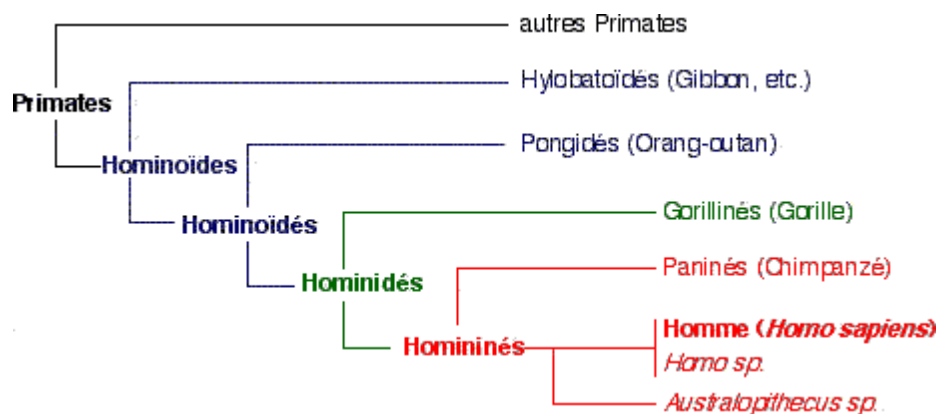
Plus de discussions sur ce sujet, et le bilan sur "quoi enseigner" sont disponibles dans la rubrique [FAQ - Terminale S](#).

Deux autres types d'arbres, légèrement différents sont très répandus. Pour **information** (car ces arbres diffèrent du programme officiel), les voici :

Arbre présenté dans certains ouvrages

Cet arbre est établi selon des méthodes **cladistiques** ("Classification phylogénétique du vivant", H Le Gyuader et G Lecointre, Belin, 2002)

différence principale avec le programme officiel : les "Homininés" du programme correspondent aux "Hominines" de cet arbre. Les chimpanzés sont inclus dans les Homininés.



Nomenclature Américaine

différences principales avec le programme officiel : les Hominidés de cet arbre excluent les singes; les Homininés de cet arbre sont aussi plus restrictifs.

