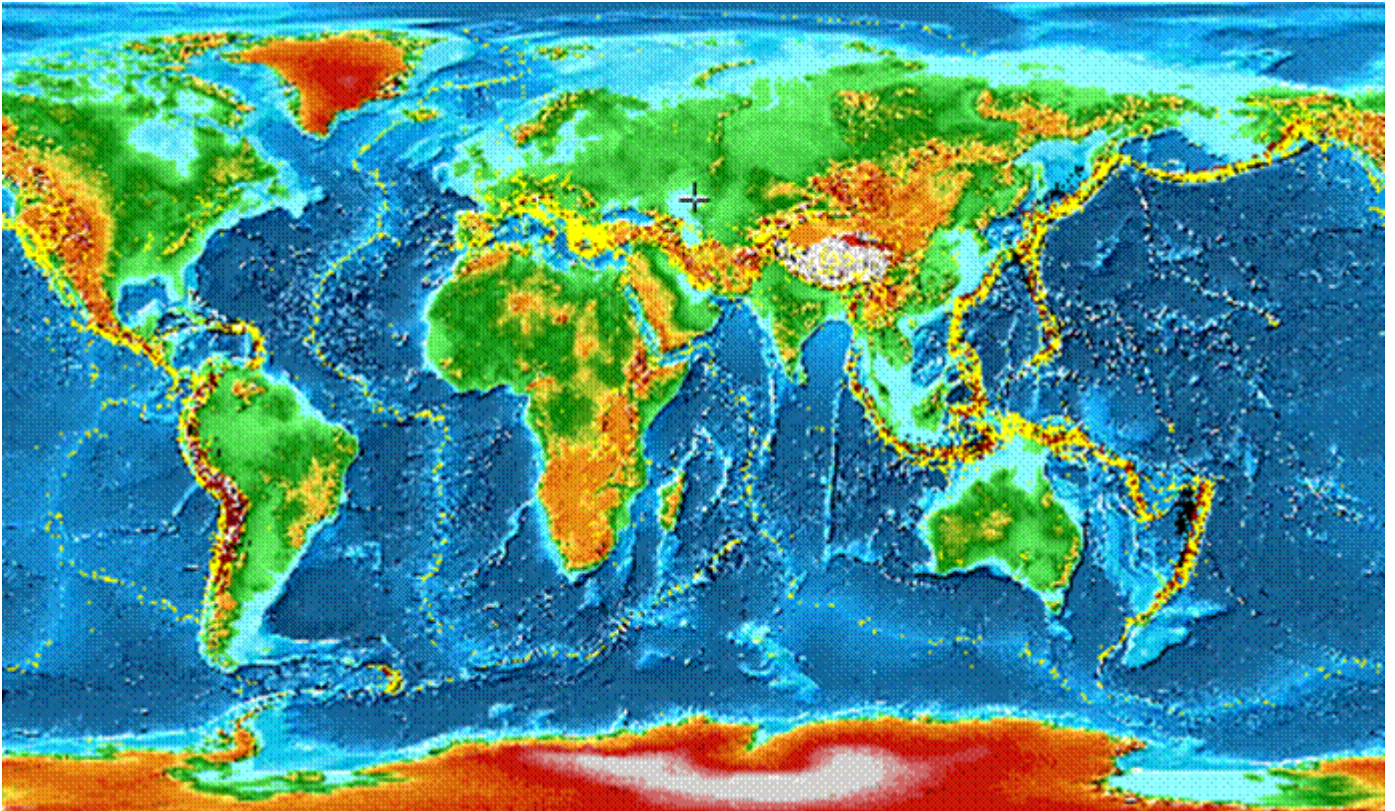


## Écran du logiciel sismolog

### 3 photographies d'écran du logiciel sismologue

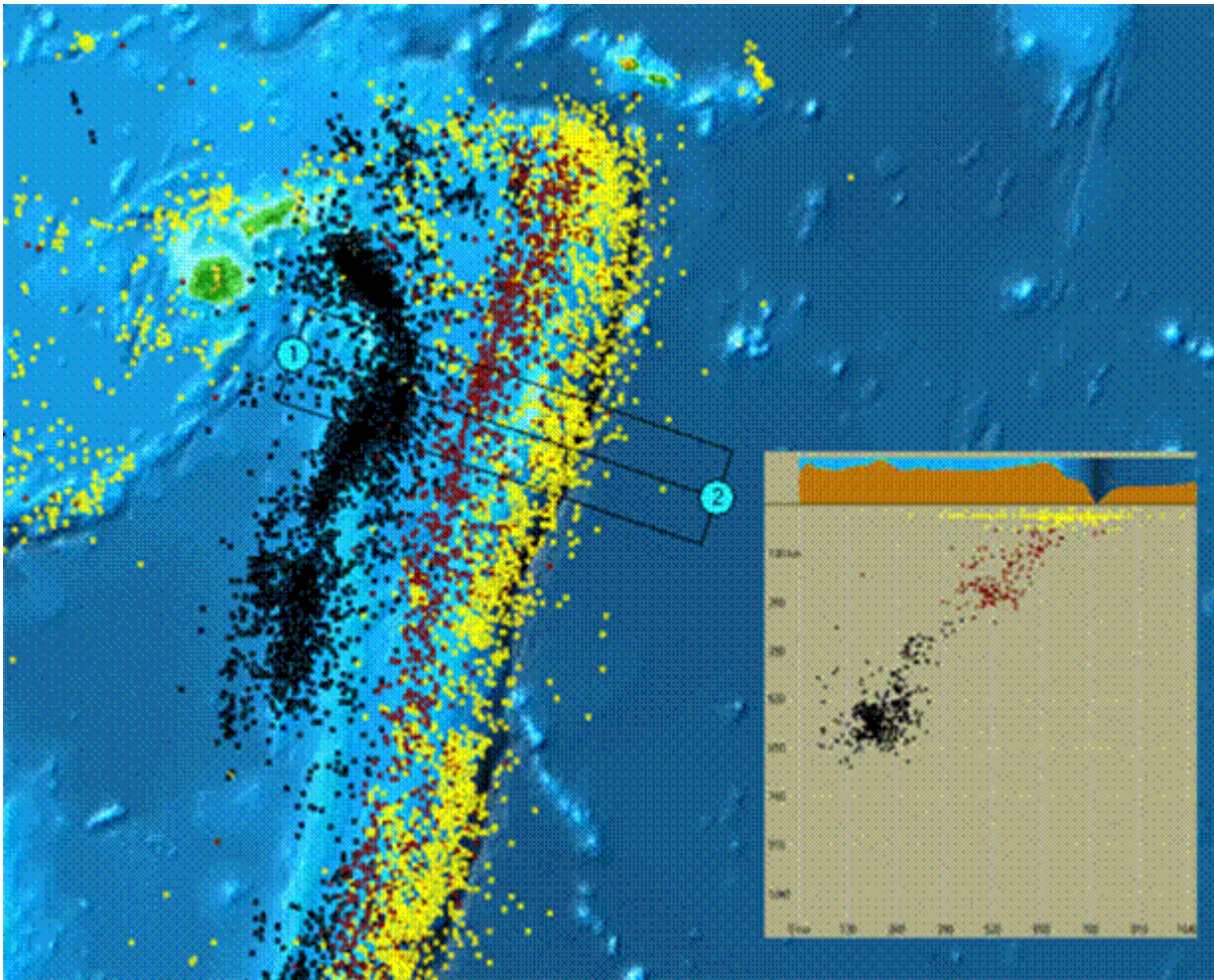


#### Le planisphère et la localisation des séismes (magnitude >3)

##### Une coupe réalisé au niveau de la fosse des tonga

*La répartition des couleurs des séismes au niveau de la fosse des Tonga, montre que les séismes superficiels ont lieu à l'est, tandis que les séismes profonds ont lieu à l'ouest.*

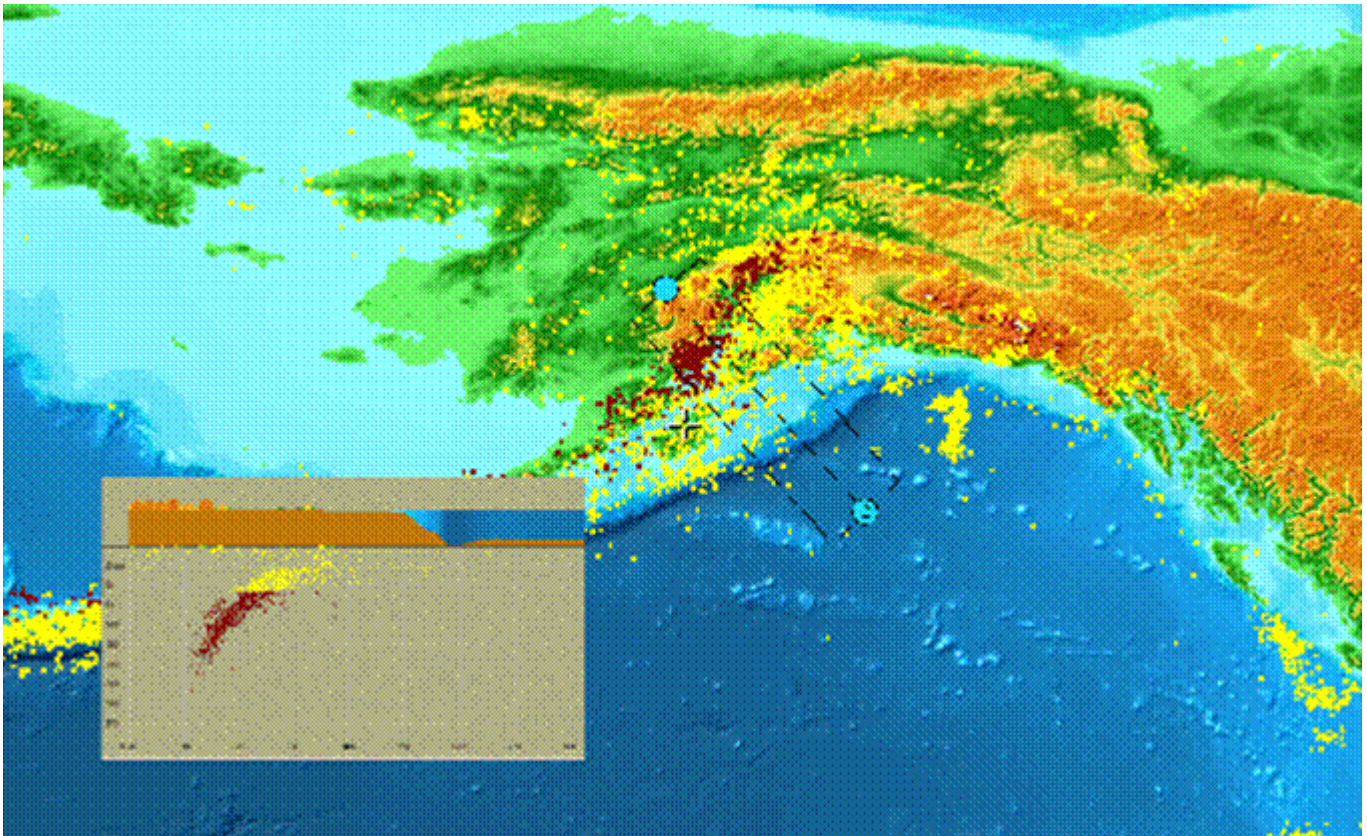
*Cette répartition traduit le plongement, vers l'ouest, de la plaque Pacifique, sous la plaque Australienne.*



*Les foyers des séismes sont répartis selon un plan de Bénihoff-Wadati très incliné jusqu'à une profondeur de 700 km.*

*Une coupe au niveau de la fosse des Aléoutiennes*





*Les foyers des séismes sont répartis selon un plan de Bénihoff-Wadati faiblement incliné jusqu'à une profondeur de 200 km.*