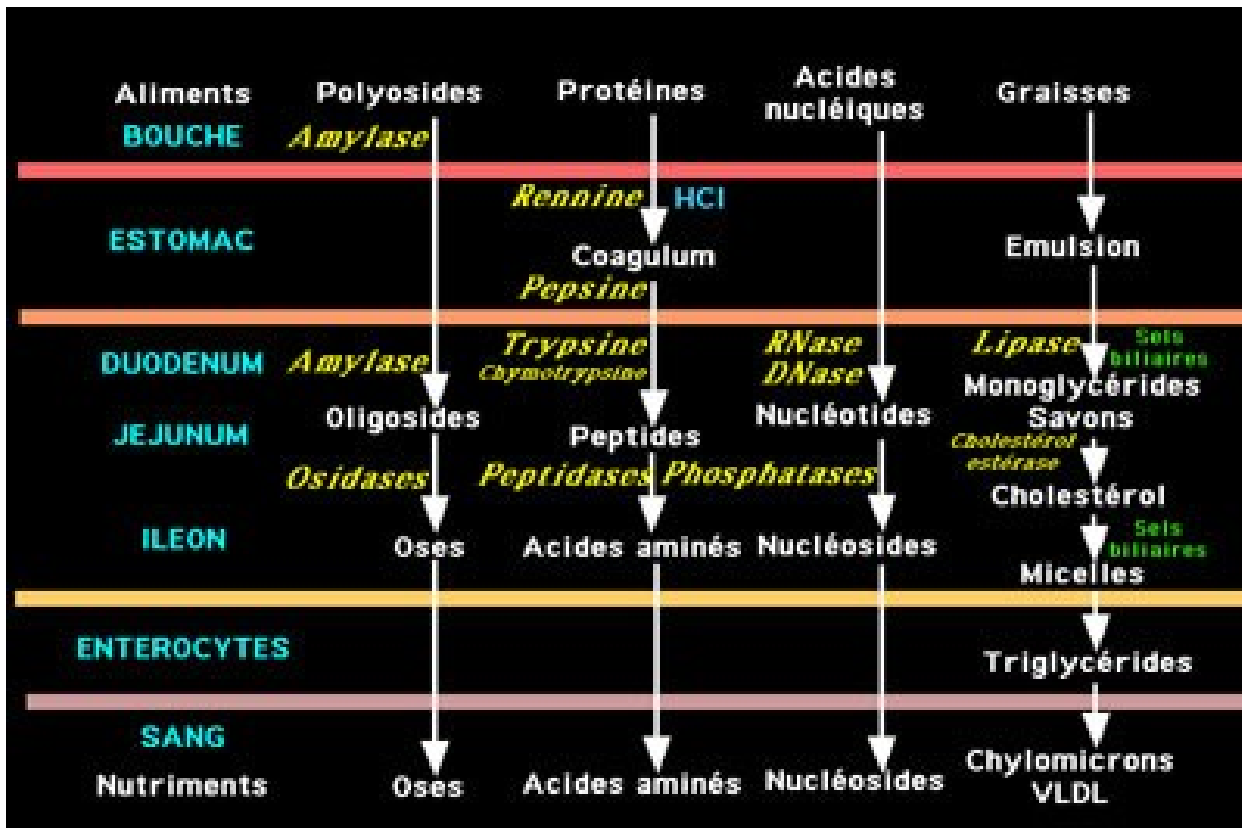


Digestion : Schéma général



DG 31

- Les réactions métaboliques qui permettent la transformation d'un aliment en nutriment constituent une voie métabolique.
- La digestion des glucides est une voie métabolique d'hydrolyse des polysides en oligosides, puis en oses simples, qui se déroule principalement dans l'intestin.
- La digestion des protéines résulte de l'action des protéases de l'estomac et de l'intestin. Les acides aminés, mais aussi des peptides sont absorbés par l'intestin.
- La digestion des acides nucléiques ne se fait que dans l'intestin et aboutit à l'absorption de nucléosides ;
- La digestion des graisses enfin après une phase d'émulsion gastrique et duodénale est le résultat de multiples estérases, qui libèrent des acides gras, des monoglycérides et du cholestérol qui sont absorbés à partir des micelles de sels biliaires. Elle est aussitôt suivie d'une resynthèse de triglycérides parce que les acides gras et le cholestérol sont des nutriments insolubles qui sont transportés dans les chylomicrons.