

# Appareils reproducteurs de l'Homme

## 1- La reproduction

Qu'est-ce que la reproduction?

C'est la capacité d'un être vivant d'engendrer d'autres êtres vivants qui lui ressemblent, perpétuant ainsi son espèce. La reproduction distingue l'être vivant du monde non-vivant.

Deux modalités de reproduction existent:

- **Reproduction sexuée**
- **Reproduction asexuée ou végétative**

La reproduction sexuée nécessite l'intervention obligatoire des gamètes, c'est-à-dire l'union des gamètes mâle et femelle.

La reproduction asexuée se fait sans l'intervention des gamètes mais par fragmentation d'une partie du corps de l'individu adulte suivie d'une régénération des parties manquantes.

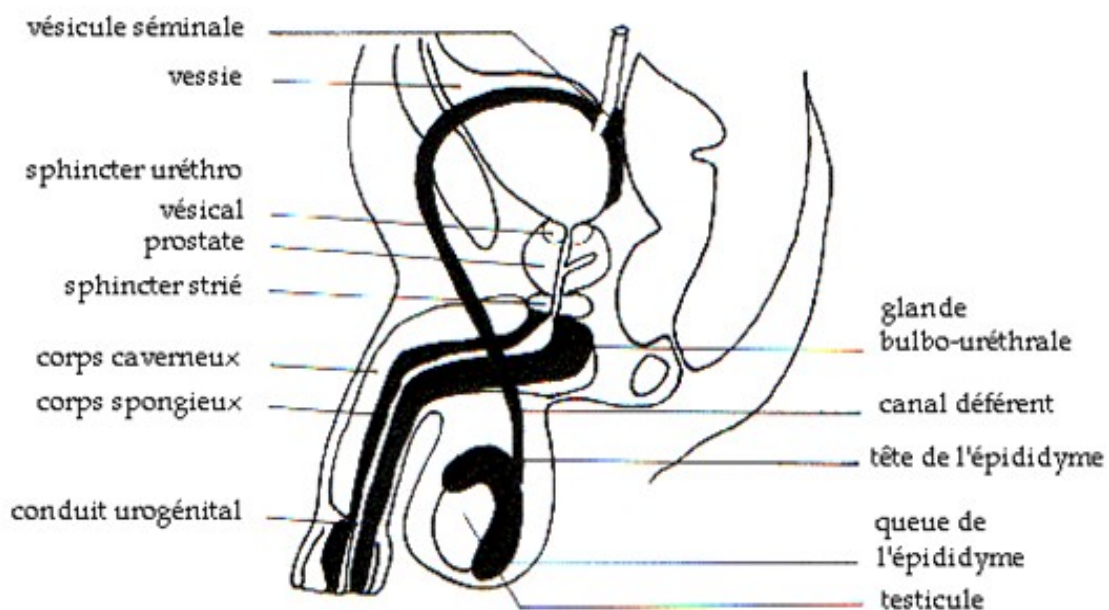
Chez l'être humain, c'est la reproduction sexuée qui est la règle.

Tout être vivant à reproduction sexuée possède deux types de lignée cellulaire :

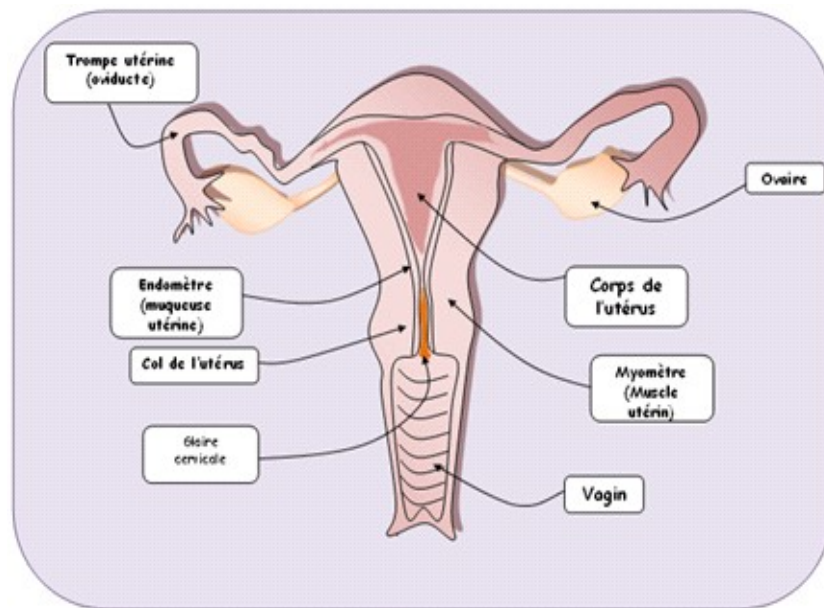
- **Lignée de cellules somatiques dont l'ensemble constitue le SOMA ou CORPS**
- **Lignée de cellules germinales dont l'ensemble forme le GERMEN ou cellules sexuelles.**

Dès la première division de l'œuf (point de départ d'un nouvel individu), les deux types de lignées cellulaires s'individualisent mais les cellules somatiques sont beaucoup plus nombreuses par rapport aux cellules germinales. Ces dernières sont logées dans des organes spéciaux faits de cellules somatiques qui sont les gonades ou organes génitaux.

## 2- Appareil génital de l'homme



### 3- Appareil génital de la femme



### 4- Organisation comparée des organes génitaux mâle et femelle

|   | Homme   | Femme   |
|---|---|---|
| <b>Gonades</b> (à activité à la fois exocrine et endocrine) | <p><b>Testicules:</b></p> <ul style="list-style-type: none"> <li>- Producteurs de gamètes mâles ou spermatozoïdes (exocrine)</li> <li>- Producteur d'hormone sexuelle mâle: testostérone (endocrine)</li> </ul> | <p><b>Ovaires:</b></p> <ul style="list-style-type: none"> <li>- Producteurs de gamètes femelles ou ovules (exocrine)</li> <li>- Producteurs d'hormones sexuelles femelles: œstrogène et progestérone (endocrine)</li> </ul>   |
| <b>Voies génitales</b>                                      | <ul style="list-style-type: none"> <li>- <b>Epididyme:</b> lieu de maturation des spermatozoïdes</li> <li>- <b>Canal défèrent:</b> conducteur de sperme (=liquide spermatique + spermatozoïdes)</li> </ul>      | <ul style="list-style-type: none"> <li>- <b>Pavillon:</b> recueille les cellules sexuelles femelles lors de l'ovulation</li> <li>- <b>Trompe de Fallop:</b> Lieu de la fécondation</li> <li>- <b>Conducteur de spermatozoïdes et de l'œuf fécondé</b></li> <li>- <b>Utérus:</b> lieu de développement de l'embryon et du fœtus</li> </ul> |
| <b>Glandes annexes</b>                                      | <ul style="list-style-type: none"> <li>- <b>Épididyme</b></li> <li>- <b>Vésicules séminales</b></li> <li>- <b>Prostate</b></li> </ul> <p>Ces 3 glandes produisent de liquide séminal ou liquide spermatique</p> | <ul style="list-style-type: none"> <li>- <b>Glande tubaire</b></li> <li>- <b>Glande endométrale</b></li> </ul> <p>Ces 2 glandes secrètent de substances nutritives pour l'embryon et le fœtus</p> <ul style="list-style-type: none"> <li>- <b>Glande cervicale:</b> productrice de glaire cervicale</li> </ul>                            |
| <b>Organes copulateurs</b>                                  | <ul style="list-style-type: none"> <li>- <b>Pénis ou verge:</b> transmet le sperme à l'appareil génital femelle</li> </ul>  | <ul style="list-style-type: none"> <li>- <b>Vagin:</b> reçoit les gamètes mâles</li> </ul>  |

**Remarque** : Chez le mâle, la voie génitale et la voie urinaire sont communes dans la partie inférieure tandis que chez la femelle, ces deux voies sont exclusivement séparées.