

# Lactation

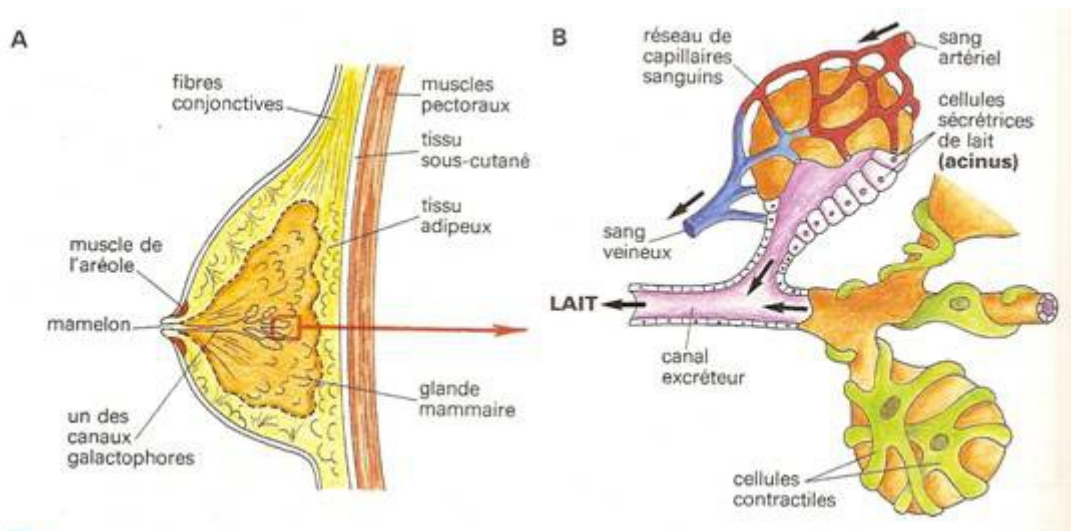
Après la naissance, le nouveau-né dépend encore en nourriture du lait maternel: c'est la **lactation** ou allaitement

## 1- Le sein

Le sein est une glande en grappe dans laquelle les cellules glandulaires sont regroupées en acinus. Le lait est expulsé par des canaux galactophores s'ouvrant au mamelon. Des cellules contractiles entourent acini et canaux, permettant l'expulsion du lait.

A la puberté, les seins se développent à cause de la sécrétion d'oestrogènes.

Pendant la grossesse, du fait des taux élevés d'oestrogènes et de progestérone, c'est surtout pendant cette période que la structure glandulaire s'édifie.



A- Organisation d'un sein

B- Structure histologique du sein.

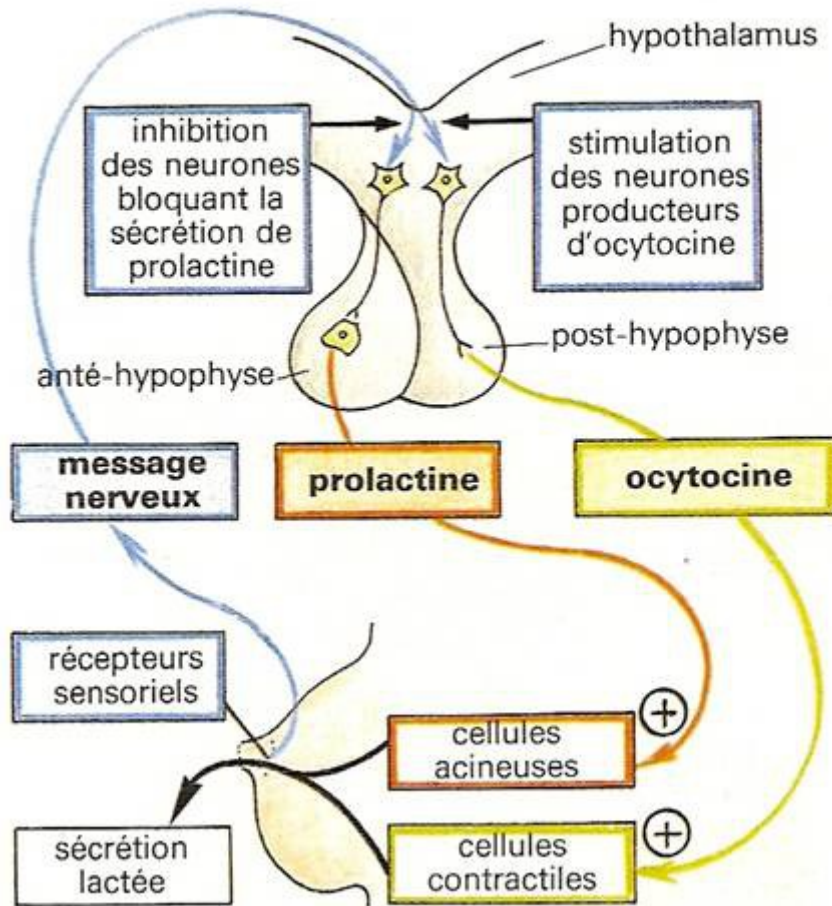
## 2- Le contrôle de la sécrétion lactée.

La montée du lait est due à la disparition du placenta qui provoque une chute du taux d'oestrogènes et de progestérone. Ces hormones ne freinent plus l'hypophyse qui fabrique alors de la prolactine.

Le premier lait fabriqué est le **colostrum**, moins riche en lipides mais plus riche en protéines.

L'entretien de la sécrétion lactée se fait par un mécanisme neuro-hormonal provoqué par la succion du mamelon par le bébé. Les récepteurs sensoriels du mamelon sont stimulés. Il en résulte des messages nerveux transmis à l'encéphale. Ils inhibent les neurones hypothalamiques bloquant la production de prolactine. L'anté-hypophyse sécrète plus de prolactine qui stimule les cellules acineuses du sein.

L'éjection du lait. La stimulation du mamelon lors de la tétée provoque des messages nerveux stimulant les neurones hypothalamiques. Ces derniers stimulent la post-hypophyse qui sécrète l'ocytocine. Cette dernière agit sur les cellules contractiles entourant les acini.



Remarque:

La prolactine libérée par l'adénohypophyse a une action stimulatrice sur la persistance du corps jaune gravidique dans l'ovaire pendant la période de lactation. Cette persistance du corps jaune dans l'ovaire empêche l'évolution des nouveaux follicules ce qui explique l'absence des cycles sexuels donc des règles durant la grossesse et quelques mois de la lactation

