

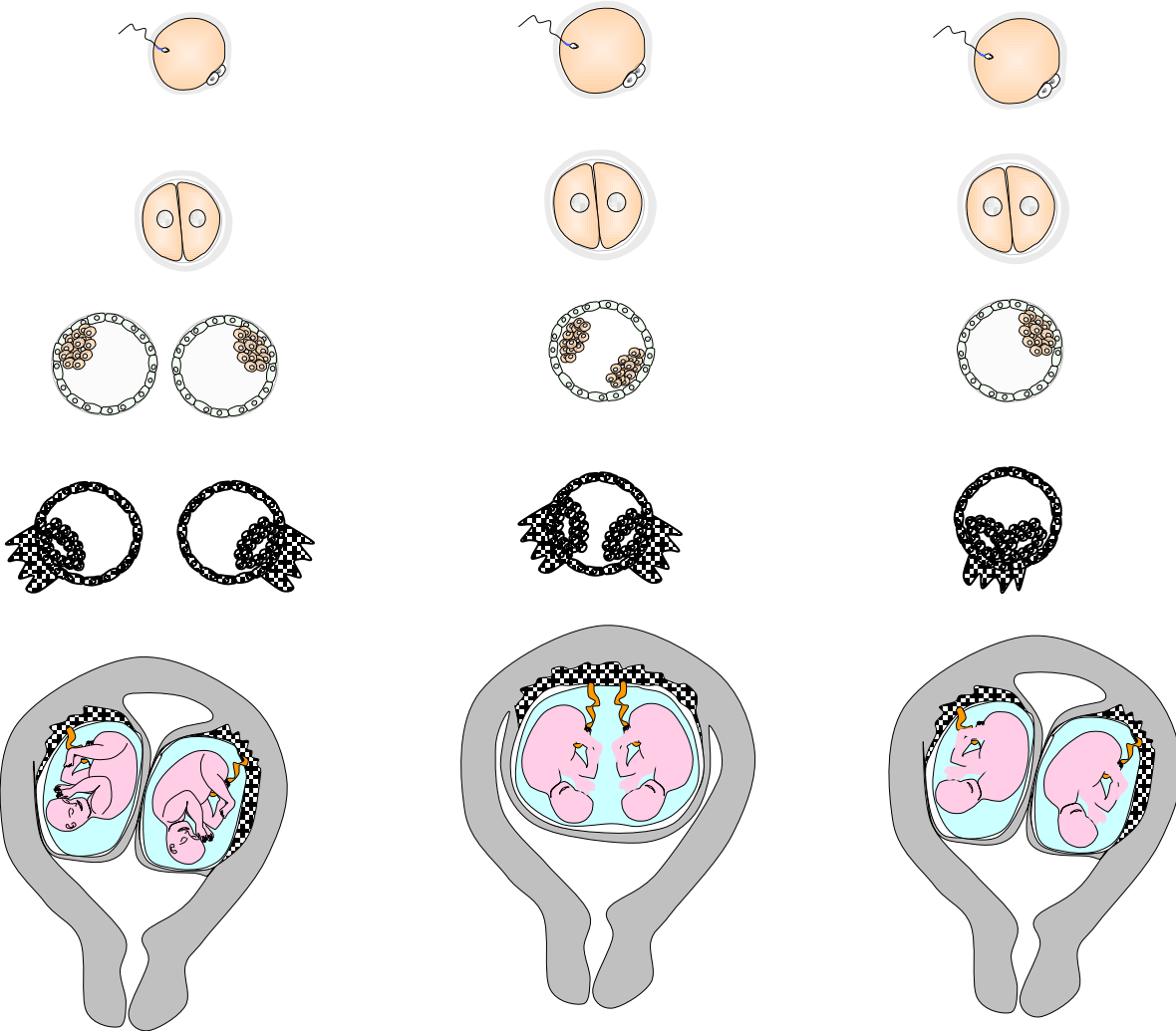
Cas des jumeaux

Chez l'être humain, l'uniparité est la règle, mais les grossesses doubles se rencontrent fréquemment.

Il existe deux catégories de jumeaux : vrais jumeaux et faux jumeaux

Vrais jumeaux

Les **vrais jumeaux** appelés monozygotiques ou mono-ovulaires, sont issu d'un seul ovule fécondé par un seul spermatozoïde; ils sont **toujours de même sexe** et, étant héritiers du même patrimoine génétique, se ressemblent de façon remarquable. La gémellité uni-ovulaire résulte d'une séparation en deux d'un germe unique. La séparation peut survenir à différentes étapes du développement. On distingue trois cas:



Jumeaux monozygotes
Grossesse: bi-choriale
et bi-amniotique

Jumeaux monozygotes
Grossesse: mono-choriale
et bi-amniotique

Jumeaux monozygotes
Grossesse: mono-choriale et
mono-amniotique

Faux jumeaux

Les **faux jumeaux** appelés dizygotiques ou bi-ovulaires, résultent de la fécondation par deux spermatozoïdes de deux ovules différents; ils **peuvent être de sexe différent ou de même sexe**



Jumeaux dizygotes
Grossesse: bi-choriale et
bi-amniotique