

# Le système nerveux de l'Homme

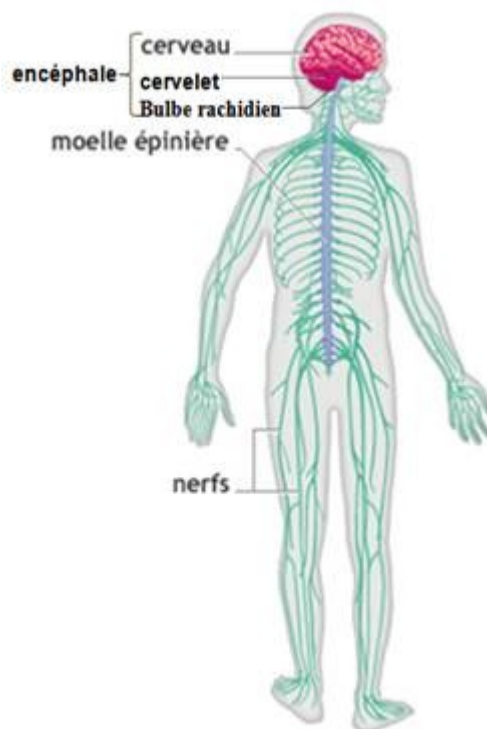
## Organisation générale

Le **système nerveux** comprend

- l'**encéphale** constitué du **cerveau**, du **cervelet** et du **bulbe rachidien**,
- la **moelle épinière**
- les **nerfs** qui parcourent le corps.

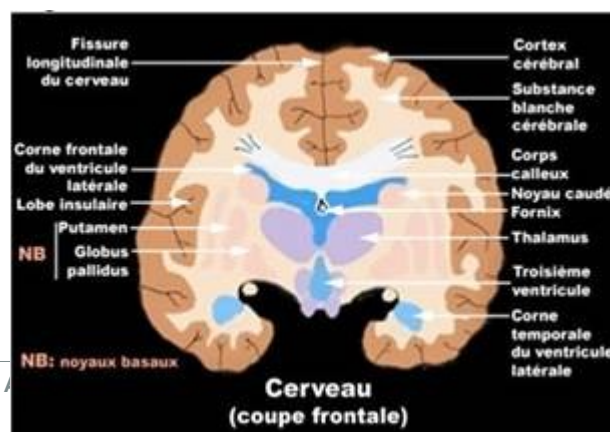
L'**encéphale** et la **moelle épinière** forment le **système nerveux central**.

Les **nerfs** forment le **système nerveux périphérique**.



## 1 - Le cerveau

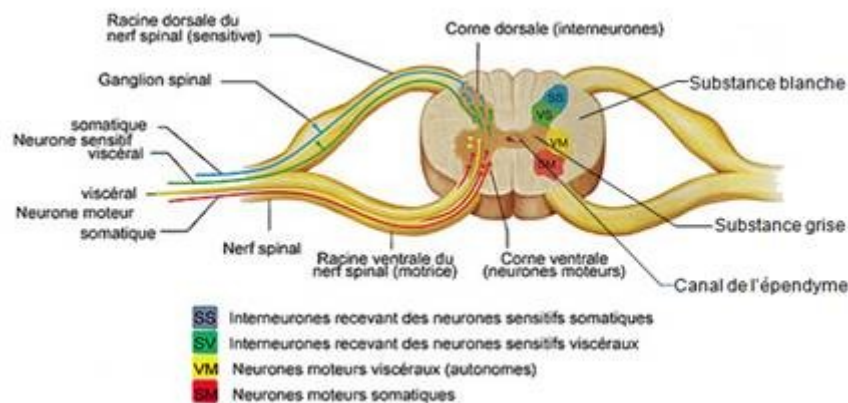
C'est l'organe de la pensée et de la perception, c'est lui qui contrôle toutes les grandes fonctions de l'organisme. Il est formé de deux hémisphères cérébraux dont la surface est creusée de nombreux scissures et sillons qui divisent la surface de chaque hémisphère en plusieurs lobes et chaque lobe, divisée en plusieurs circonvolutions



La coupe du cerveau montre que la partie périphérique ou cortex cérébral est constituée de substance grise ou écorce grise, alors que la partie centrale est constituée de substance blanche

## 2 - La moelle épinière

C'est la substance qui se trouve à l'intérieur de la colonne vertébrale sous forme de tube cylindrique. Elle rassemble les prolongements de tous les nerfs du corps (à l'exception de ceux du crâne), et assure la liaison entre le cerveau et le système nerveux périphérique



Une coupe transversale au niveau de la moelle épinière montre qu'elle est formée de deux sortes de tissus :

- **substance blanche** dans la partie périphérique
- **substance grise** dans la partie centrale en forme de papillon en plein vol

De la moelle épinière partent les nerfs rachidiens qui présentent deux racines au début de la moelle et qui se réunissent plus loin en nerfs mixtes

## 3 - Les nerfs

Ce sont des faisceaux constitués par les prolongements des neurones (cellules nerveuses). Ils transmettent des informations d'un endroit du corps à l'autre.

Par exemple, le nerf optique relie les yeux et le cerveau.

