

Corrigés des exercices sur carte géologique

Corrigé de l'exercice 5

1-Distance réelle de AB :

AB carte= 16 cm

AB réel = 16 cm x 10 000 = 160 000cm = 1 600 m

2-Ordre chronologique des différentes couches :

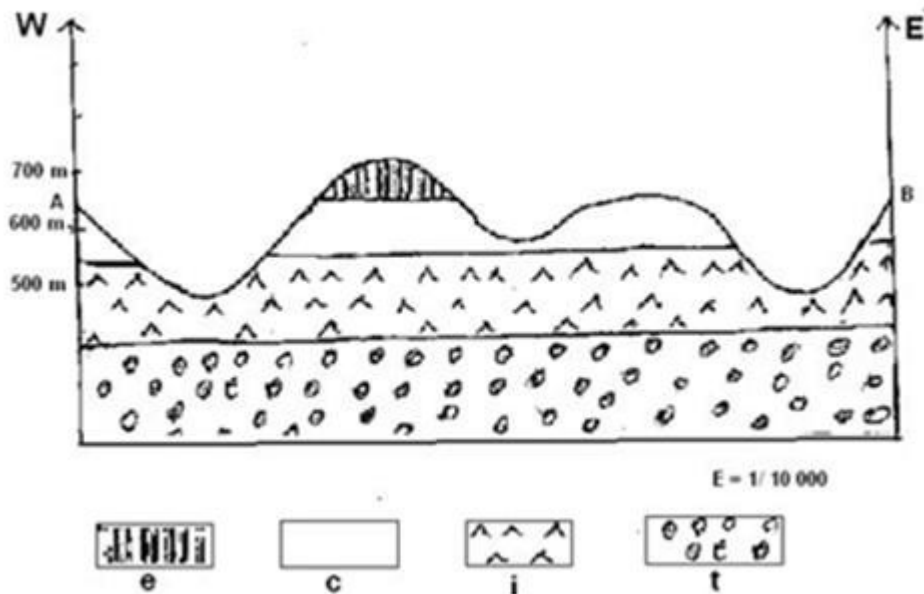
e c j t

e de l'ère III

t, j et c de l'ère II

3-On a une structure horizontale ou tabulaire car les limites des couches et les courbes de niveau sont parallèles

4-Profil topographique et coupe géologique



Corrigé de l'exercice 6

1°L'échelle de cette carte si la distance réelle M et N est égale à 8 ,5 km ; MN sur la carte étant 7 cm:

$$E = \frac{l}{L} = \frac{1}{x} \Rightarrow x = \frac{L}{e} = \frac{850.000}{7} = 50.000$$

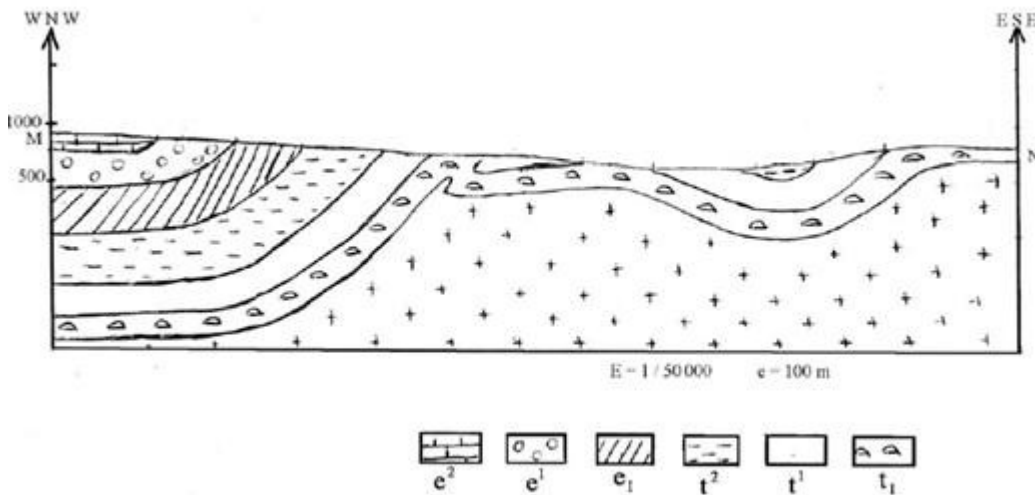
$$E = \frac{1}{50.000}$$

2° L'ordre chronologique des couches : e² ; e¹ ; e₁ ; t² ; t¹ ; t₁

3°La structure géologique de cette carte est plissée car il y a :

- Répétition des couches au niveau des terminaisons périclinales
- Pendages dans divers sens
- Limites des couches non parallèles aux courbes de niveau

4°Profil et coupe géologique correspondants suivant le trait de coupe MN



Corrigé de l'exercice 7

1°) – L'échelle de la carte :

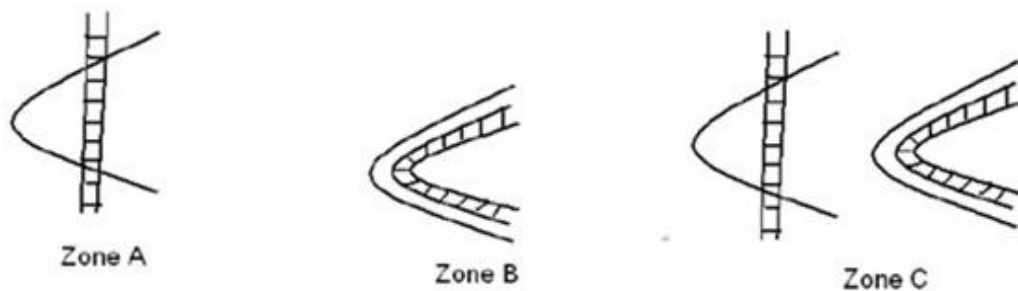
$$\text{Echelle} = \frac{1}{20.000}$$

2°) – C'est une structuration plissée car il y a répétition de couches autour de l'axe (il y a un anticlinal au niveau de la zone B),

3°) – L'ordre chronologique des différentes couches suivant leur âge :

$$C_{II} ; J^2 ; J_I ; t^1$$

4°) – Les limites des couches et les courbes de niveau au niveau de chaque zone :



Corrigé de l'exercice 8

1-Echelle de hauteur=2cm/10 000cm= 1/5 000

$$E=1/5 000$$

2- a) Ordre chronologique des couches :

C6 C5 CIV JI JII JIII tI

←-----

Récent ancien

b) Ere secondaire

3- Type de structure observée: plissée car il y a répétition des couches avec pendages variés, terminaison périclinale présentant d'anticlinal et de synclinal.

4- Coupe géologique suivant AB:

