

# Comparaison entre humain et singe anthropomorphe

« **Anthropomorphe** » désigne un groupe de Simiens comprenant les Hylobatidés(gibbon), les Pongidés(gorille, orang-outan, chimpanzé) et les Hominidés(Australopithèques et Hommes).

Les grands singes constituent avec l'Homme le groupe des **Hominoïdes**. Quelques caractères les différencient cependant

Figure 1: Homme actuel et gorille

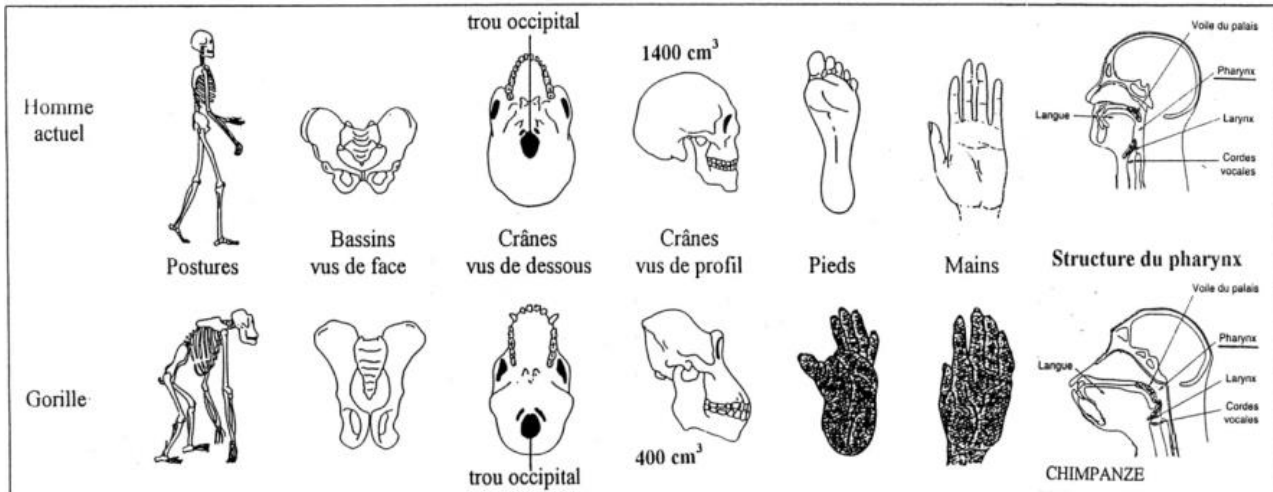
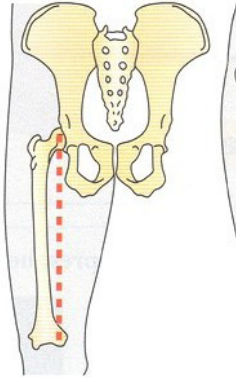
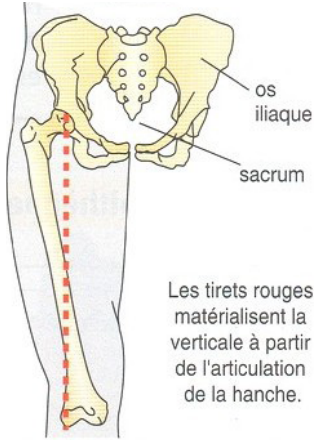


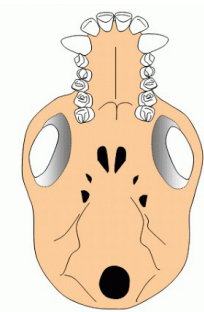
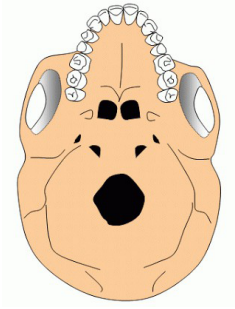


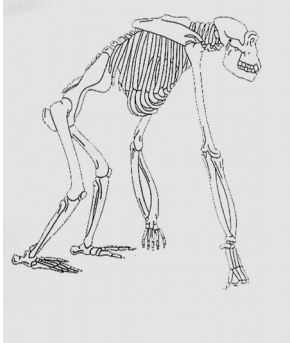
Tableau 1 : Comparaison entre quelques caractères des humains et des singes(gorille)

	Homme actuel	Gorille
<b>Posture</b>	Bien droite ; colonne vertébrale à 4 courbures	Courbée ; colonne vertébrale à une courbure
<b>Os du bassin</b>	Large et court	Étroit et long
<b>Trou occipital</b>	Avancé	Reculé
<b>Crâne</b>	<ul style="list-style-type: none"> <li>-Face réduite et plate, non prognathe</li> <li>-Arcade dentaire en V</li> <li>-Volume crânien grand: supérieur à 1400cm<sup>3</sup></li> <li>-Sans bourrelet sus-orbitaire</li> <li>-Crâne arrondi</li> </ul>	<ul style="list-style-type: none"> <li>-Face prognathe(mâchoires développées vers l'avant)</li> <li>-Arcade dentaire en U</li> <li>-Volume crânien petit : 400 cm<sup>3</sup></li> <li>-Arcade sourcilière saillante(bourrelet sus-orbitaire)</li> <li>-Crâne allongé</li> </ul>
<b>Membres</b>	<ul style="list-style-type: none"> <li>-Membres antérieurs plus courts que membres postérieurs</li> <li>-Pouce opposable</li> <li>-Orteils non opposables</li> <li>-Fémur incliné</li> </ul>	<ul style="list-style-type: none"> <li>-Membres antérieurs longs</li> <li>-Pouce opposable</li> <li>-Orteils opposables</li> <li>-Fémur droit</li> </ul>
<b>Locomotion</b>	Bipède	Quadrupède

**Tableau 2** : Comparaison entre quelques caractères des humains et des singes (chimpanzé)

Chimpanzé	Homme
 <p><b>-Bassin</b> étroit et long  <b>-Fémur</b> faisant un angle voisin de 80 ° avec l'horizontal  <b>-Genoux</b> écartés</p>	 <p><b>-Bassin</b> large et court  <b>-Fémur</b> faisant un angle 75 ° avec l'horizontal  <b>-Genoux</b> rapprochés</p>
 <p><b>Mâchoire en U</b></p>	 <p><b>Mâchoire en V</b></p>
<p><b>Crâne vu de dessous</b></p>  <p><b>Trou occipital reculé</b></p>	<p><b>Crâne vu de dessous</b></p>  <p><b>Trou occipital avancé</b></p>

**Colonne vertébrale à une courbure : dorsale**



**Colonne vertébrale à 4 courbures : cervicale, dorsale, lombaire et sacrée**



Figure 2 : Arbre de parenté des Primates

