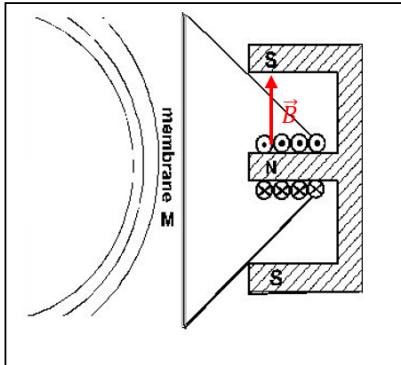


CHAPITRE 2 : ELECTROMAGNETISME

EXERCICE 2

1. On suppose que le courant dans la bobine est continu.

a) **Représentation d'un vecteur champ magnétique existant au niveau des conducteurs.**



b) **La direction et le sens des forces électromagnétiques exercées sur chaque spire de la bobine sont :**

D'après la règle de la main droite, les forces électromagnétiques sont horizontales et dirigées vers la droite.

c) **L'effet de ces forces sur la membrane M est :** la membrane M est attirée vers la droite.

2. En réalité, le courant appliqué à la bobine est variable.

a) **L'effet de ce courant sur la membrane M est :** la membrane peut effectuer un mouvement vers la gauche puis vers la droite.

b) **On obtient du son avec un haut-parleur électrodynamique car le mouvement de la membrane comprime l'air et se convertit en son.**