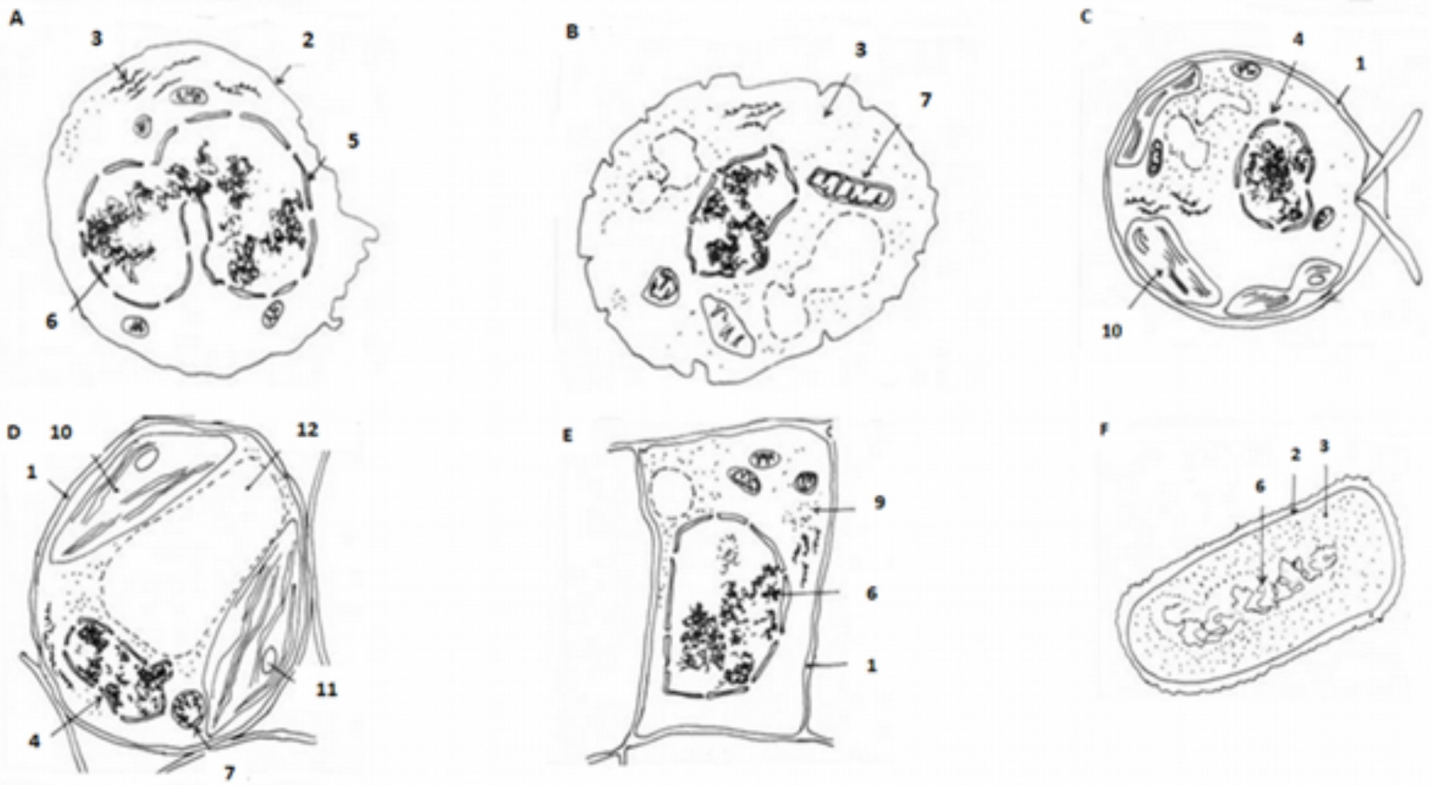


Schémas: Structures de la cellule

UNITÉ ET DIVERSITÉ DES STRUCTURES CELLULAIRES.

En vous aidant de vos connaissances sur les descriptions des deux types de cellules, classer les cellules suivantes et justifier votre choix.



Document réalisé à partir d'électronographies :

A : globule blanc au MET (x 20 000). **B** : levure au MET (x 26 000).
C : algue au MET (x 7 000) . **D** : cellule de feuille au MET (x 7 000).
E : cellule de racine au MET (x8 000). **F** : bactérie au MET (x 66 000).

Légende :

1 : paroi. **2** : membrane plasmique. **3** : cytoplasme. **4** : noyau. **5** : enveloppe nucléaire.
6 : chromatine. **7** : mitochondrie. **8** : REG (réticulum endoplasmique granuleux).
9 : ribosomes. **10** : chloroplastes. **11** : grains d'amidon. **12** : vacuole.