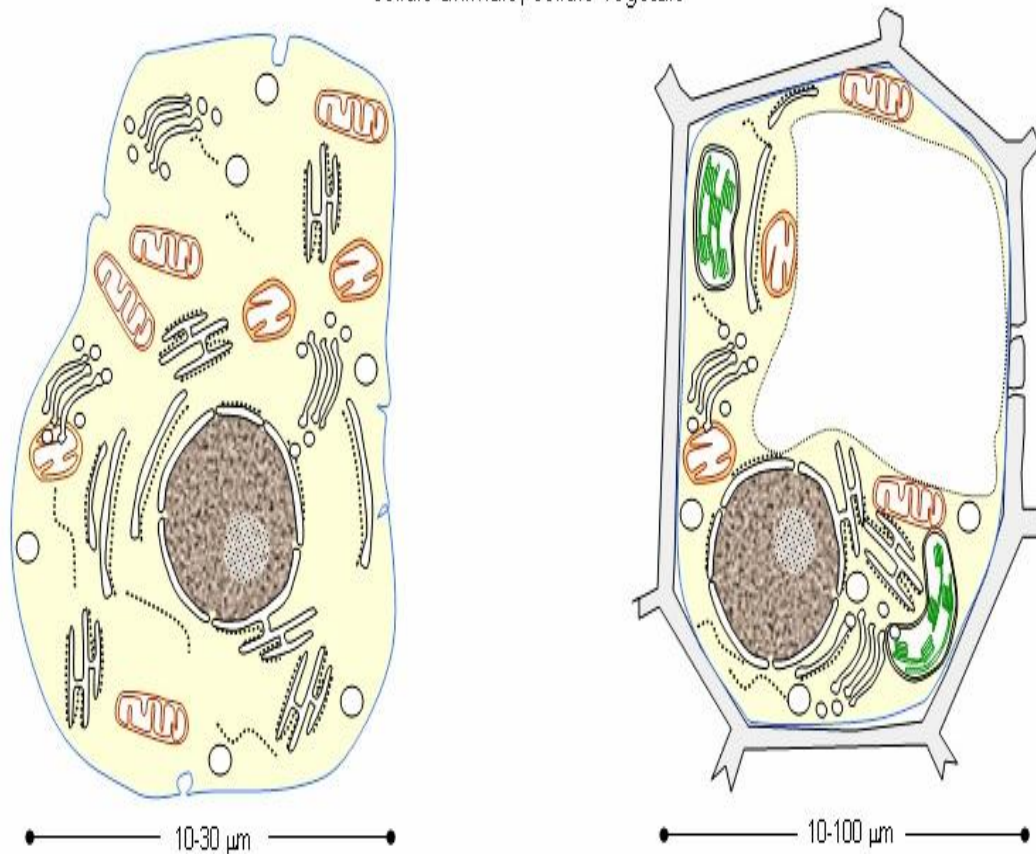


Comparaison entre cellule animale et cellule végétale (à compléter par l'élève)

cellule animale, cellule végétale



mitochondrie, paroi, membrane plasmique, dictyosome (A. Golgi), lysosome, peroxysome, vacuole, tonoplaste, noyau, enveloppe nucléaire, nucléole, réticulum endoplasmique, ribosome, cytoplasme (cytosol), pore nucléaire, plasmodesme