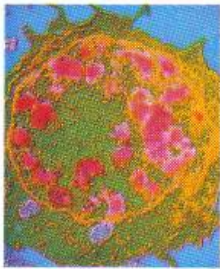


Corrigé Exercice sur reproduction conforme

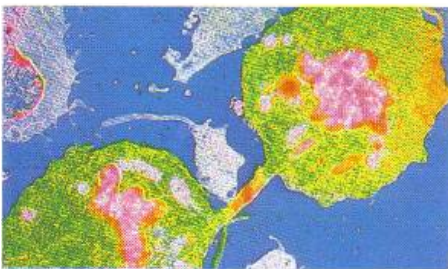
- 1-
- cellule fille : cellule obtenue à partir de la division d'une cellule.
 - chromosome fils : chromosome obtenue après division de centromère
 - chromatide : élément filamenteux du chromosome constitué d'ADN et d'histone
 - reproduction conforme : capacité
 - d'une cellule d'engendrer une autre cellule identique à elle
 - ou d'une molécule d'ADN de donner naissance à une autre molécule d'ADN exactement identique à elle en séquence de bases azotées de nucléotide
- 2- Deux aspects d'un globule blanc en train de se multiplier

Cellule en Prophase



- noyau gonflée,
- chromosomes diffus non pas encore individualisés

Cellule en télophase



- chromosomes redevenus diffus
- reconstitution de membrane nucléaire autour des deux lots de chromosomes
- cytotodièrese (division de cytoplasme)

3- a) Comparaison des chromosomes

Schéma 1	Schéma 2
Non individualisés	Individualisés
On ne peut pas les compter	On peut les compter facilement

En prophase

En métaphase

b)

