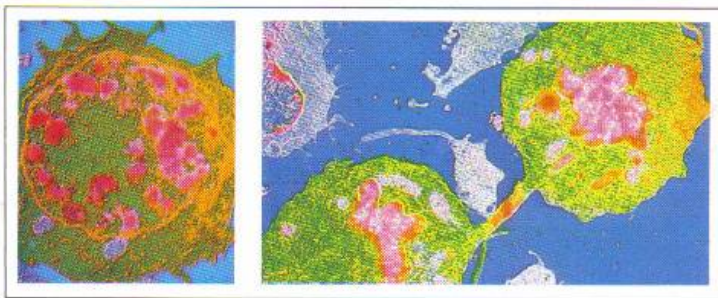


Exercice sur reproduction conforme

1- Que signifient les expressions et mots suivants:

- cellule fille,
- chromosome fils,
- chromatide,
- reproduction conforme

2- Le document suivant représente deux aspects d'un globule blanc en train de se multiplier



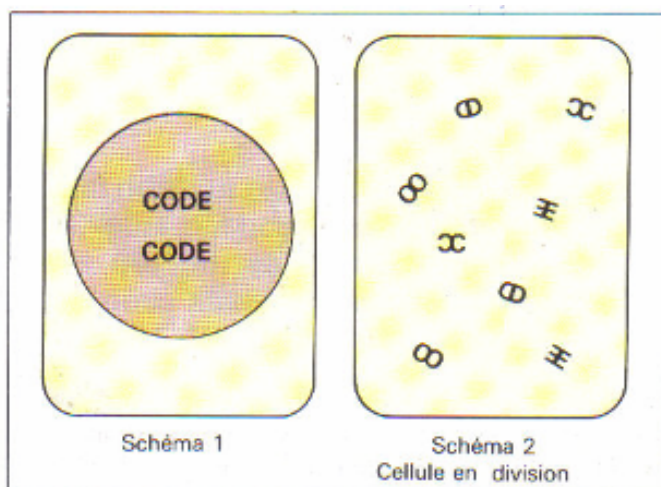
Doc 1 : Globule blanc en train de se multiplier

Décrivez-les et dites d'une manière brève quel est le comportement des chromosomes au cours de cette multiplication.

3- Soit une cellule à 8 chromosomes représentés schématiquement par des lettres d'après le schéma 1 du document 2 ci-dessous . Le schéma 2 montre une étape de la cellule en voie de division.

a) Comparer les chromosomes du schéma 2 avec ceux du schéma 1.

b) Découper le contour du schéma 2.; puis, représenter, dans ce schéma, les chromosomes fils à chaque pôle de la cellule.



Doc.2 Représentation d'une cellule à 8 chromosomes