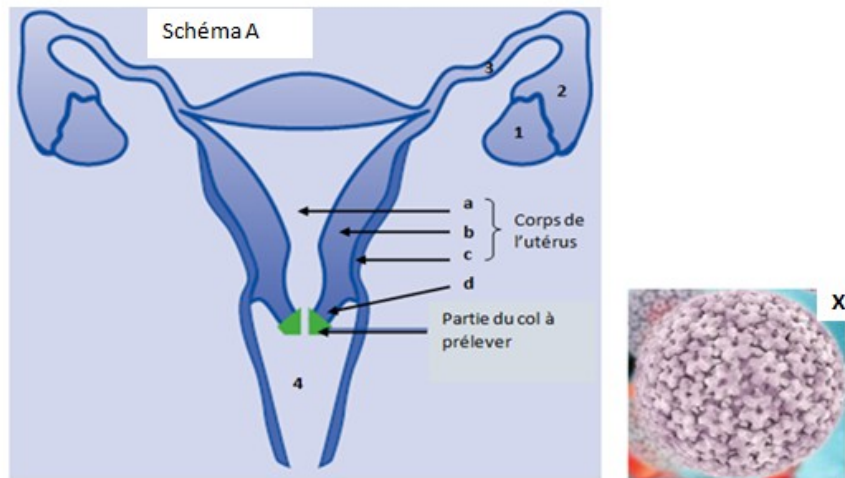


Cancer du col de l'utérus

A) Voici un document A comportant le schéma A et l'élément X

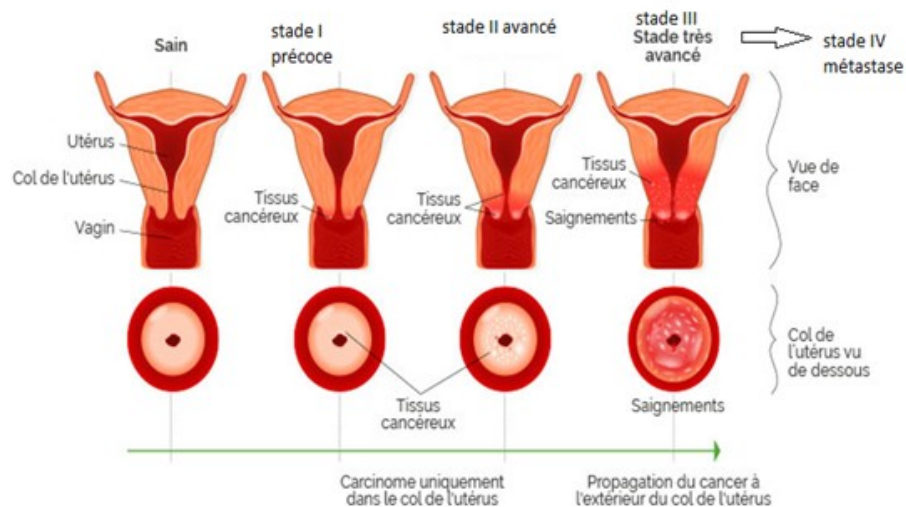


1- Que représente le schéma A? Sans le reproduire, identifier les chiffres 1, 2, 3, 4 et les lettres a. b. c. d indiquant ses différents constituants.

2- Y est une maladie parmi les autres dont vous avez étudié en classe, elle est provoquée par X et fréquente chez les femmes ayant eu de rapport sexuel et grossesse précoce. Pour identifier Y, on fait de prélèvement des cellules au niveau de d.

- Déterminer X et Y.
- Quels peuvent être les facteurs de risque de cette maladie?
- Citer ses différents symptômes.

B) X peut infecter à la fois les cellules de l'homme que celles de la femme, mais la persistance de son infection chez la femme peut provoquer la maladie Y dont l'évolution est représentée, après analyses des différents prélèvements au niveau de d, par le document B suivant:



On cite en désordre les résultats des prélèvements correspondant aux quatre stades d'évolution de Y:

p : le cancer déborde sur la partie avoisinante du vagin et/ou infiltre partiellement le tissu qui entoure normalement l'utérus

q : le cancer atteint plus des 2/3 du vagin et/ou du tissu péri-utérin jusqu'à la paroi

r : le cancer est strictement limité au col

s : le cancer commence à infiltrer les organes voisins (vessie en avant, rectum en arrière) et/ou en dehors du bassin avec ou non métastase à distance

1- En analysant la suite B) du problème, le document B confirme-t-il vos réponses de toutes les questions de A)?

2- Quel type de test correspond ces prélèvements?

3-Bien observer le document B. Faire correspondre aux quatre stades d'évolution de la maladie Y I, II, III et IV les résultats des prélèvements p, q, r et s.

4- Qu'est-ce que «Conisation»?

5-Qu'est ce qu'on fait pour prévenir à cette maladie Y.