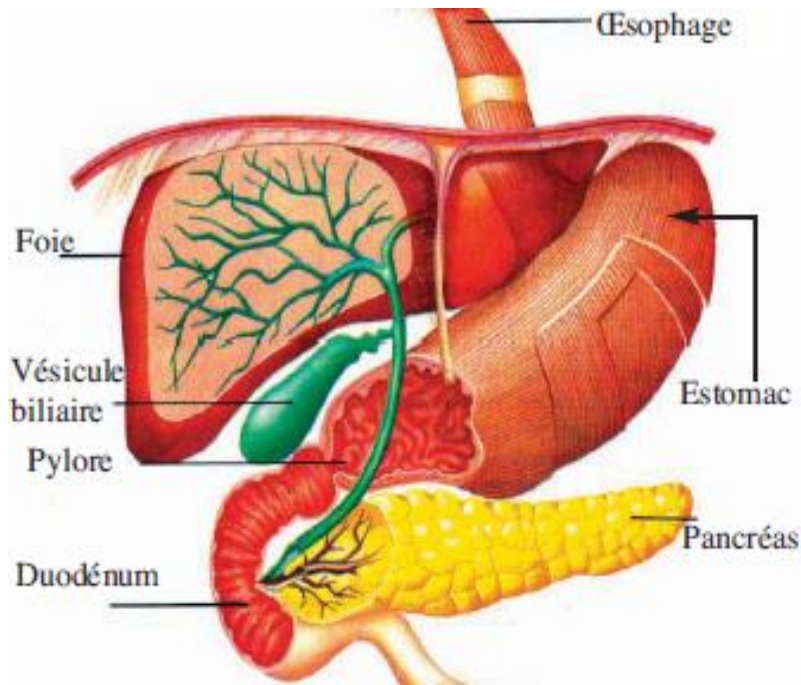


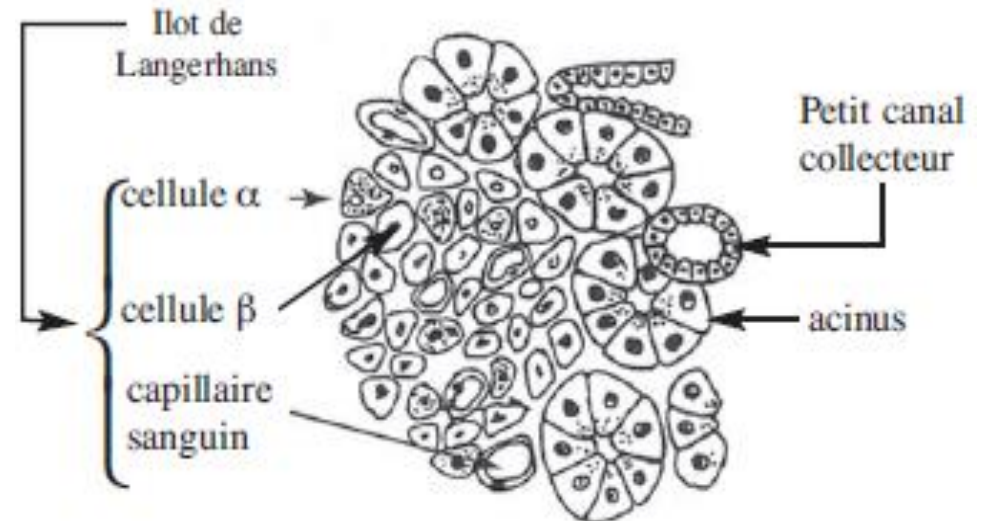
Le **pancréas** est un organe situé dans la cavité abdominale, rattaché à l'appareil digestif.

C'est une glande mixte à deux fonctions :

- ❖ Il sécrète le suc pancréatique qui est déversé dans la partie supérieure de l'intestin grêle et qui a un rôle dans la digestion. C'est une fonction exocrine.
- ❖ On y trouve aussi des amas de cellules très irriguées appelées « **les îlots de Langerhans** » (1/100 du pancréas). Ces îlots sont constitués de deux types de cellules : **cellules alpha et cellules bêta**. Ces cellules ont une fonction endocrine car elles sécrètent des hormones participant à la régulation de la glycémie : **glucagon et insuline**.



Emplacement du pancréas dans l'appareil digestif



Coupe de pancréas observée au microscope optique

## Les hormones du pancréas endocrine

### **HORMONE HYPOGLYCEMIANTE :**

**Nom :** INSULINE

**Organe sécréteur :** Pancréas

**Support histologique :** Cellule bêta  
des ilots de Langerhans

**Rôles :**

- α Elle favorise le stockage du glucose sous forme de glycogène dans le muscle et dans le foie donc elle favorise la glycogénogenèse.
- α Elle inhibe l'hydrolyse du glycogène donc elle empêche la glycogénolyse, empêchant ainsi la production de glucose dans le sang.
- α Elle stimule la glycolyse au niveau de nombreuses cellules donc l'utilisation de glucose.

### **HORMONE HYPERGLYCEMIANTE :**

**Nom :** GLUCAGON

**Organe sécréteur :** Pancréas

**Support histologique :** Cellule  
alpha des ilots de Langerhans

**Rôles :**

Il stimule la glycogénolyse donc permet la libération de glucose dans le sang.