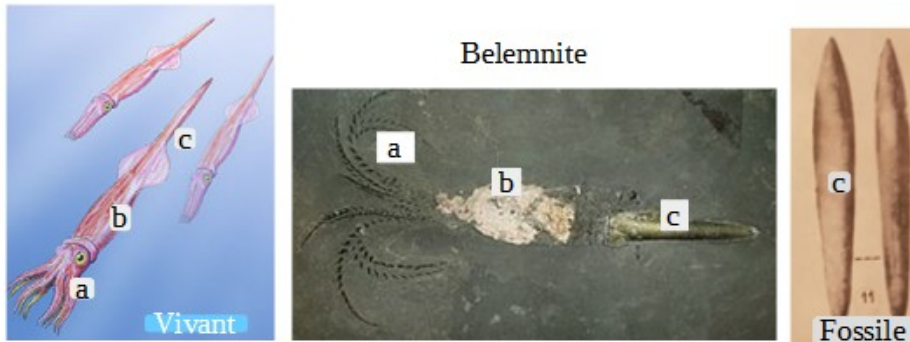


Exercice : Paléontologie

Les trois images du document suivant représentent le Bélemnite:



- 1- Définir fossilisation.
- 2- Donner les conditions de sa réalisation ?
- 3- Ce document montre que seule la partie c est conservée. De quoi est constituée cette partie en général? Expliquer de tel mode de conservation.
- 4 – Quel mode de conservation présente la partie a?
- 5- Comment est la partie b d'après l'image au centre? De quoi était-elle composée à l'état vivant?
- 6- Définir faciès. Comparer fossile stratigraphique et fossile de faciès.