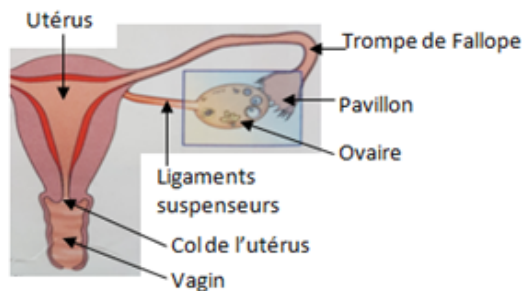


Les ovaires et le cycle ovarien de la femme

1- Les ovaires

Les ovaires sont les organes génitaux ou gonades femelles. Ils élaborent cycliquement les gamètes féminins, les ovocytes, depuis la puberté jusqu'à la ménopause. Ils produisent continuellement des hormones sexuelles féminines : œstrogènes et progestérone.

Les ovaires sont des organes vascularisés, en forme d'amande, maintenus à la paroi abdominale par plusieurs ligaments suspenseurs.



Un ovaire est limité par une couche de cellules épithéliales, il est formé de deux zones peu distinctes :

- Zone médullaire (zone profonde) très vascularisée
- Cortex (zone périphérique) renfermant les follicules contenant chacun un ovocyte immature élaboré au cours de la vie embryonnaire

Les deux ovaires de la femme présentent plus d'une quatre centaines de follicules à différents stades de maturation.

2- Le cycle ovarien

A la puberté, des modifications cycliques affectent les follicules des ovaires : c'est le cycle ovarien. A chaque cycle, quelques follicules évoluent sous l'action des hormones hypophysaires, mais un seul achèvera sa maturation en devenant un gamète fécondable.

Le cycle ovarien comprend trois phases qui durent en moyenne 28 jours.

- 1^{ère} Phase ou Phase folliculaire dure environ 14 jours : Sous l'action de l'hormone hypophysaire FSH, le follicule primordial, contenant un ovocyte, entouré d'une couche de cellules, évolue en s'entourant plusieurs couches de cellules. Des petites poches de liquides apparaissent entre ces cellules et s'unissent en une cavité appelée antrum : le follicule atteint ainsi sa pleine maturation (1cm de diamètre) et fait saillie à la surface de l'ovaire : c'est le follicule mûr de De Graff. Les cellules folliculaires sécrètent des hormones œstrogènes

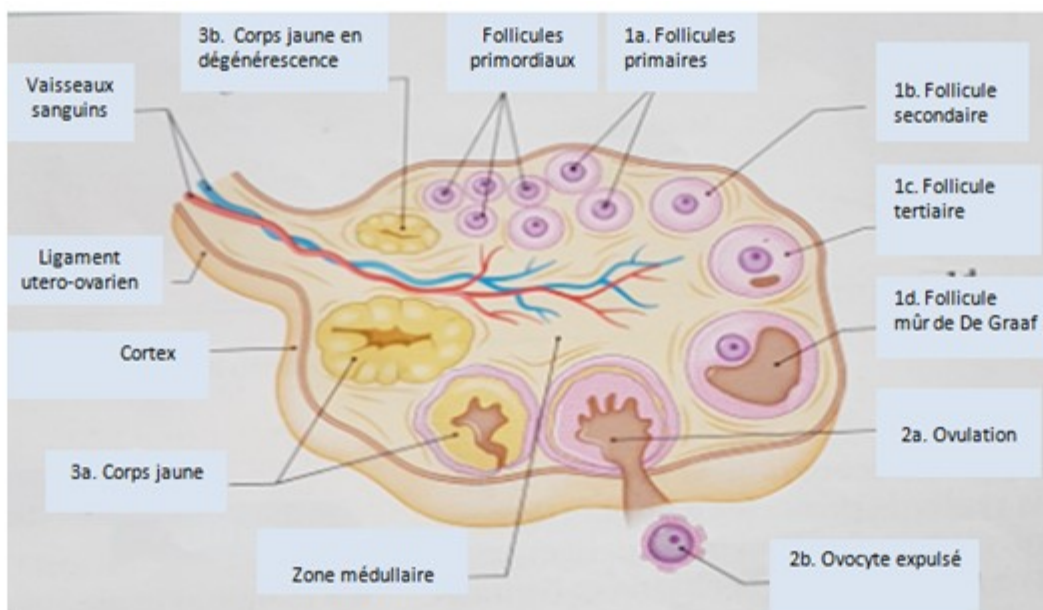
- 2^{ème} Phase, l'ovulation, sous l'influence de l'hormone LH hypophysaire, le follicule mûr de De Graff se rompt et libère l'ovocyte.

L'ovocyte est capté par le pavillon de la trompe de Fallope. (Il a une durée de vie environ 24 à 48 heures dans la trompe)

- 3eme Phase ou phase lutéinique dure 14 jours : Sous l'action de LH hypophysaire, le reste de follicule ayant ovulé, est transformé en corps jaune. Le corps jaune évolue et sécrète des hormones œstrogènes et progestérone.

Deux cas peuvent se présenter :

- Si l'ovocyte n'est pas fécondé, le corps jaune dégénère et provoque une chute d'hormones, responsable de l'apparition des règles ou menstruations, c'est la fin du cycle précédent et début du cycle suivant.
- Si l'ovocyte est fécondé, le corps jaune persiste dans l'ovaire pendant la grossesse et quelques mois de l'allaitement (ce qui explique l'arrêt des cycles pendant la grossesse).



Cycle ovarien