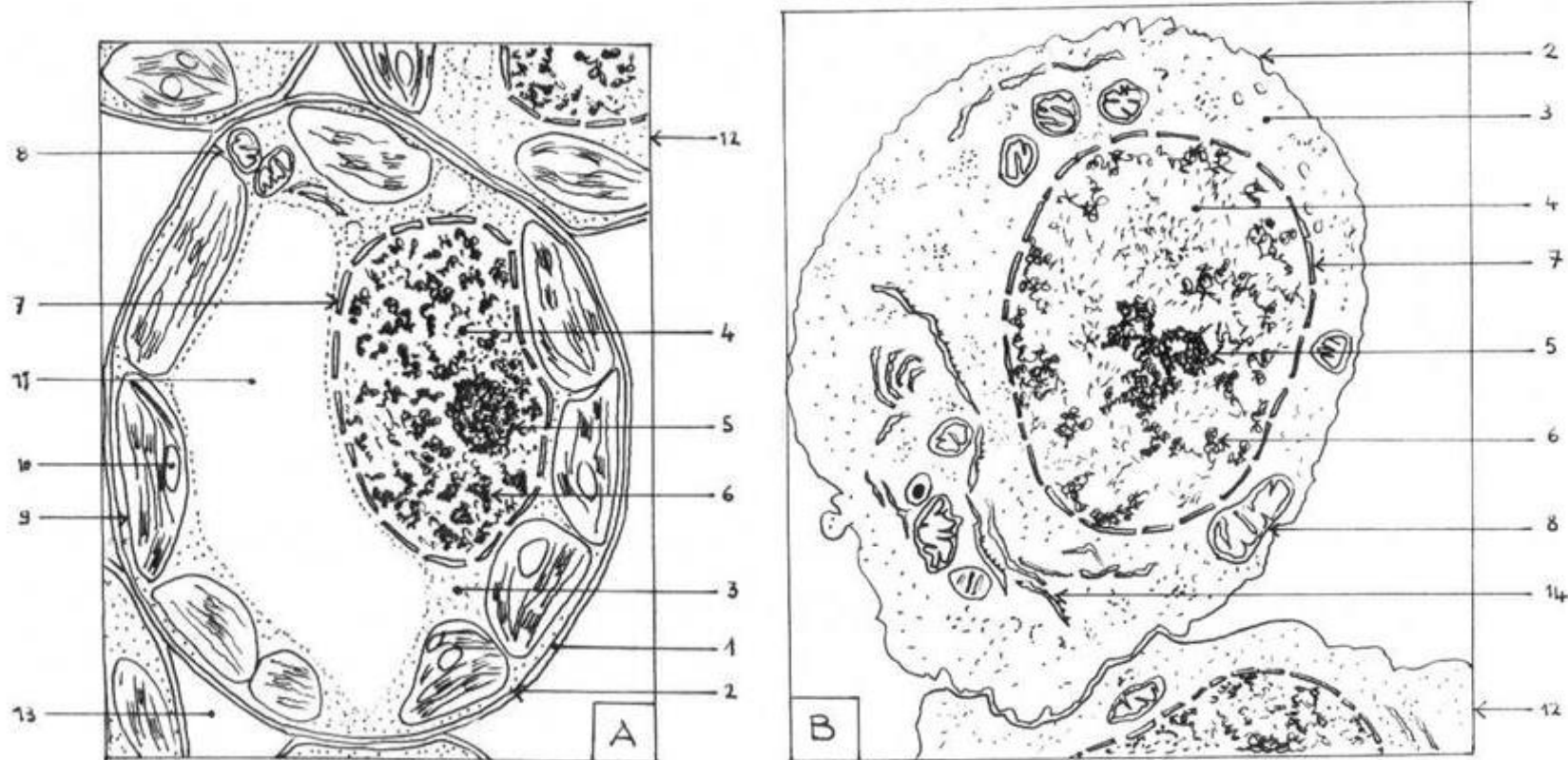


Schémas d'une cellule animale et d'une cellule végétale observées au ME

Créé par : Françoise Danel 19/07/2004 07:38:50 Mis à jour par : Françoise Danel 19/07/2004 07:44:56

Document réalisé à partir d'électronographies : A : cellule de feuille de tabac au MET (x 7 000) B : cellule d'embryon de souris au MET(x1000)



Légende : 1 : paroi cellulosique. 2 : membrane plasmique. 3 : cytoplasme (solution et organites). 4 : noyau. 5 : nucléole (amas de chromatine). 6 : chromatine (ADN).

7 : enveloppe nucléaire. 8 : mitochondrie. 9 : chloroplaste. 10 : grain d'amidon. 11 : vacuole (solution sans organites). 12 : cellule voisine. 13 : méat (espace entre les cellules). 14 : REG (réticulum endoplasmique granuleux).