

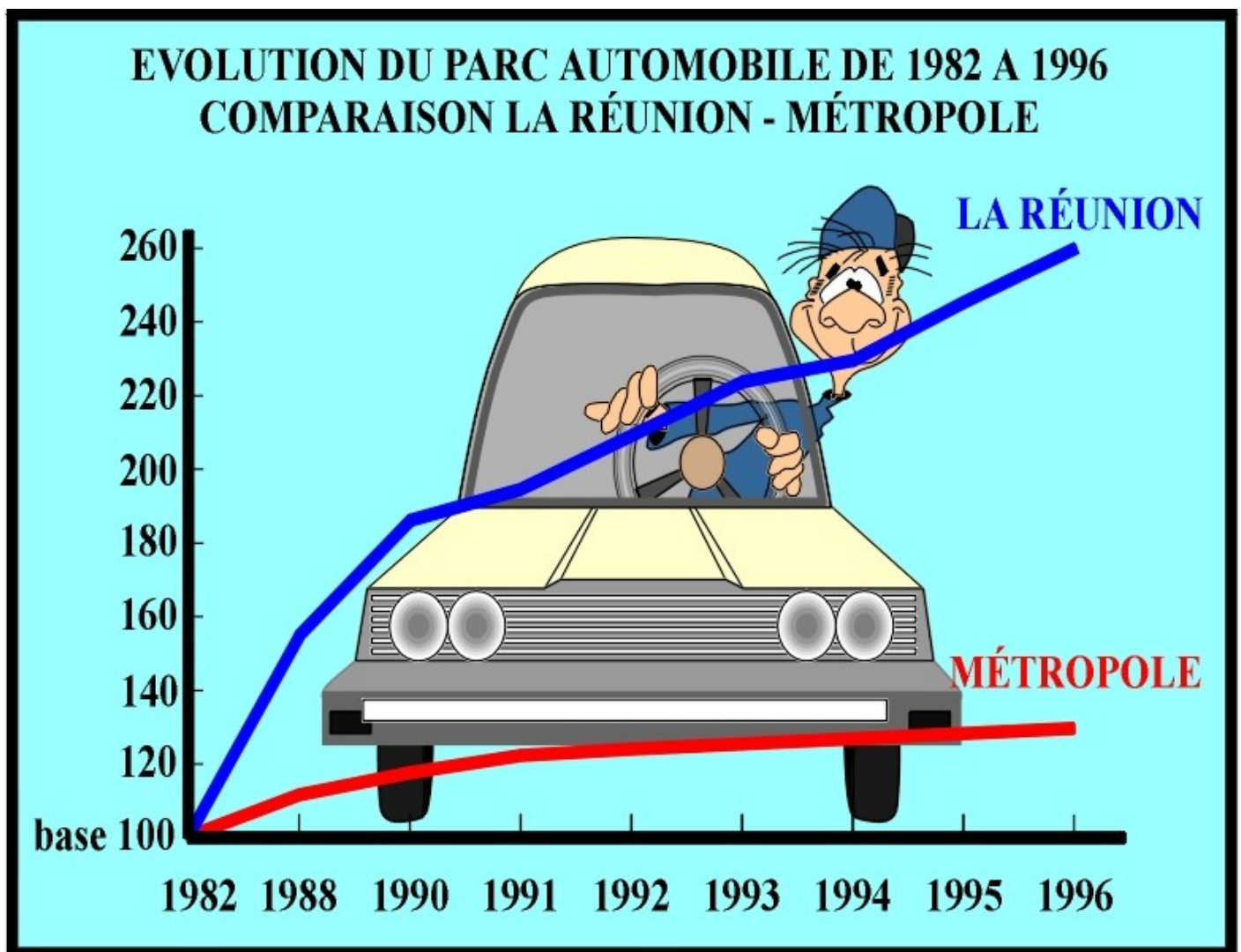
Pollution atmosphérique

L'île de La Réunion : Un air léger malgré nous !

Actuellement, la pollution atmosphérique évolue trop vite et de façon alarmante : l'augmentation de concentration de gaz qui provoquent différents phénomènes tels que les dépôts acides, smog, amincissement de la couche d'ozone, effet de serre anthropique. Ces gaz : dioxyde de soufre, oxydes d'azote, méthane, dioxyde de carbone, sont le résultat des activités humaines et sont lourdes de conséquences sur l'environnement, principalement la biosphère.

Le monde réunionnais souffre-t-il d'une pollution atmosphérique ?

Quels sont les facteurs de cette pollutions ? Cette pollution doit-elle être négligée ?

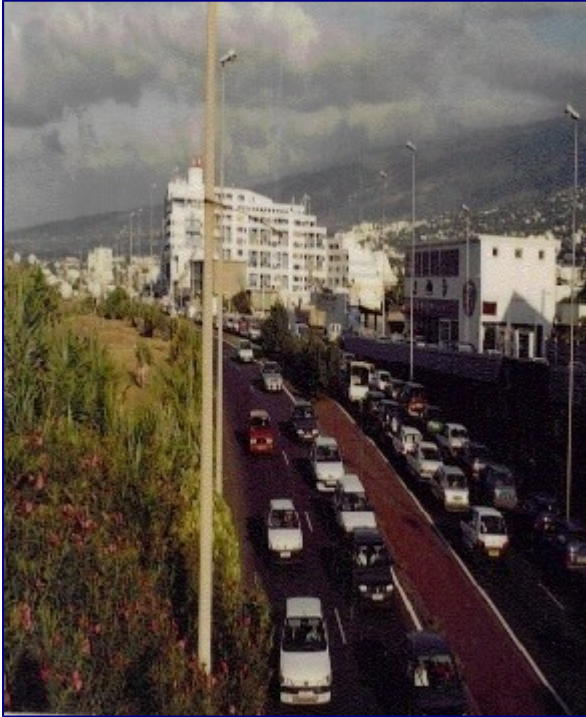


Ce graphique met en relief la stagnation du marché automobile métropolitain alors que la demande réunionnaise reste forte (+ 20% par an en moyenne depuis 1982). Pourtant les coûts de la civilisation automobile sont élevés. Les voitures encombrent les rues de la plupart des villes.

Les réseaux routiers empiètent sur un espace déjà réduit, détruisent les habitats des espèces naturelles, dégradent les écosystème et les terres cultivables, et sont la principale source de polluants atmosphériques.

La multiplication des véhicules privées s'effectue généralement au détriment des transport public, les gouvernements donnant souvent la priorité aux premiers lorsqu'il s'agit de décider du budget ou de l'aménagement des villes.

Mais combien de temps pourra-t-on encore circuler à La Réunion avec son automobile ?



Les réunionnais ne souffrent d'aucune forme de pollution atmosphérique importante :

- la pollution automobile n'est pas négligeable, mais elle est emportée par les Alizés ...
- la pollution industrielle est faible en rapport avec le faible taux d'industrialisation.
- les pollutions atmosphériques, non ressenties ici, se rajoutent malgré tout aux autres pour contribuer à l'effet de serre, à la réduction de la couche d'ozone, ...