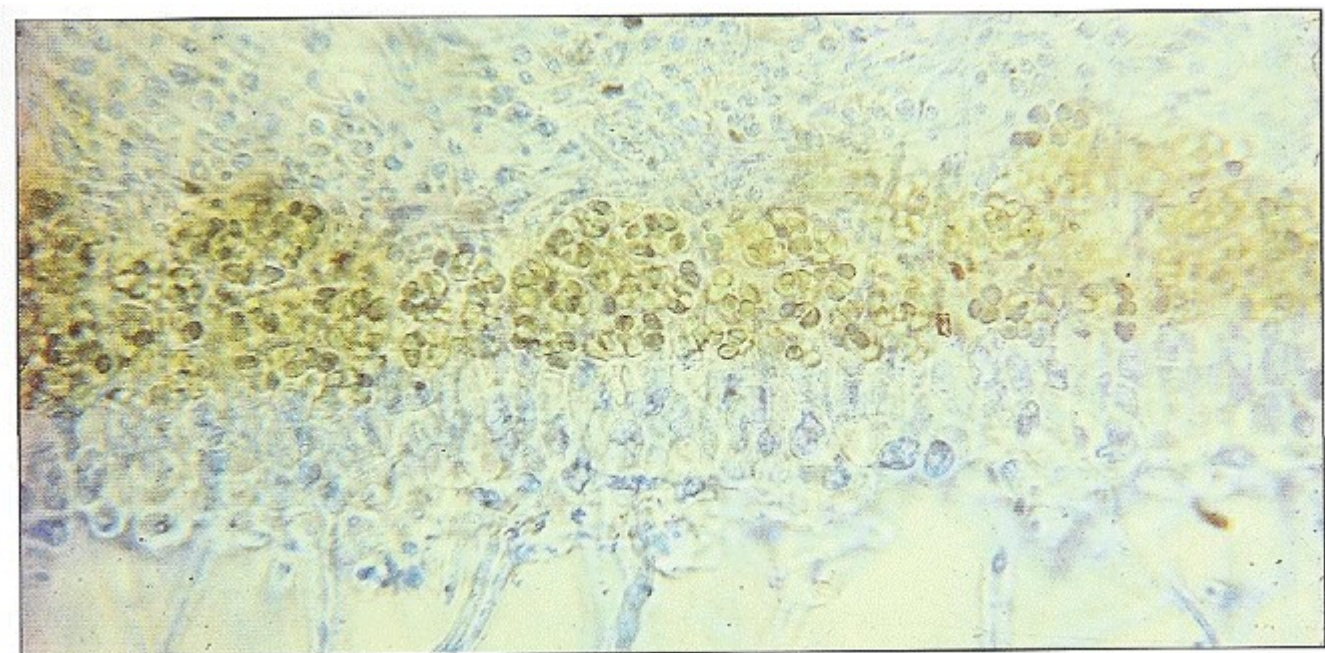
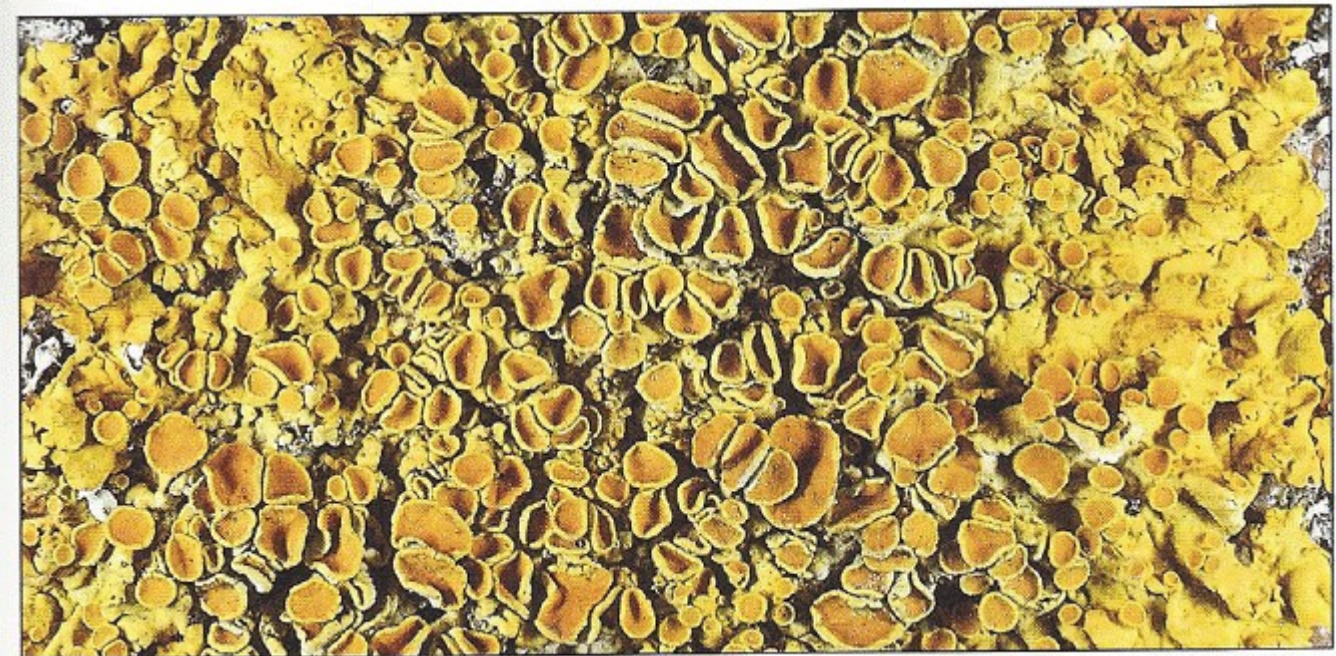


# Les lichens autotrophes et hétérotrophes

## AUTOTROPHIE - HÉTÉROTROPHIE



Végétaux très communs, les lichens colonisent de nombreux milieux, jusqu'aux plus inhospitaliers.

L'analyse d'une coupe

microscopique pratiquée dans un lichen révèle qu'il est constitué de l'association d'une algue verte et d'un champignon.

Un lichen est un végétal autotrophe, unissant en symbiose une algue et un champignon : les cellules chlorophylliennes de l'algue synthétisent la matière organique à partir de composés minéraux, alors que les cellules hétérotrophes du champignon accroissent l'apport en eau et en ions de l'ensemble.

Cette interdépendance entre autotrophie et hétérotrophie, observée ici à l'échelle de l'organisme, se retrouve à l'échelle de la biosphère.