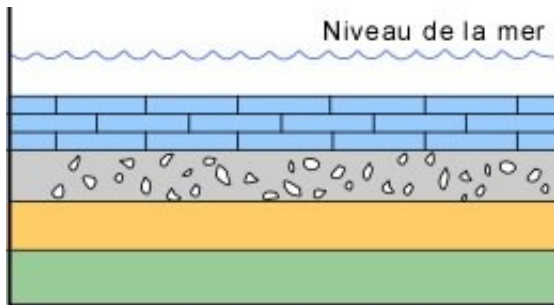
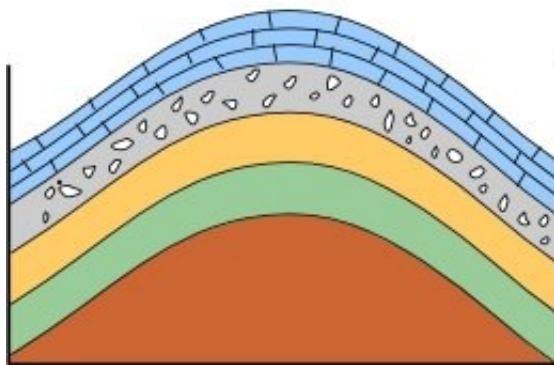


# Principe stratigraphique



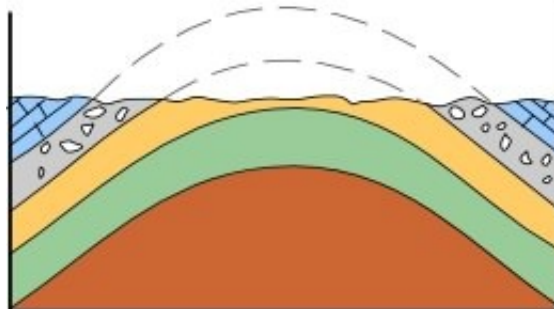
## Dépôt

Les couches sédimentaires se déposent à l'horizontale



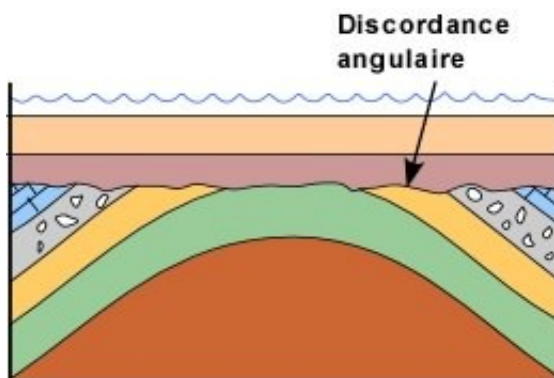
## Plissement et soulèvement

Il est fréquent que les forces tectoniques de compression plissent ces couches originellement horizontales



## Érosion

Les couches plissées sont subséquemment érodées et les reliefs aplanis



## Nouveau dépôt

Si d'autres couches se déposent au-dessus, par exemple à la faveur d'un envahissement par la mer, il en résulte une relation d'angularité entre les deux ensembles. La surface qui sépare les deux ensembles est une discordance angulaire.