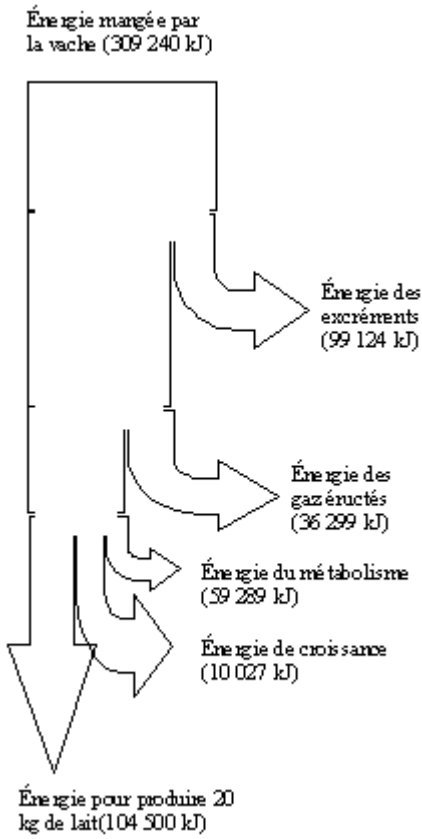
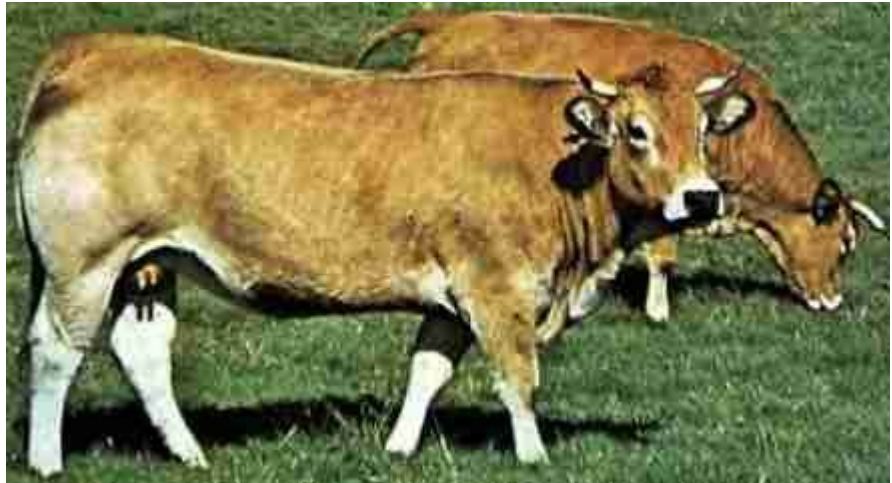
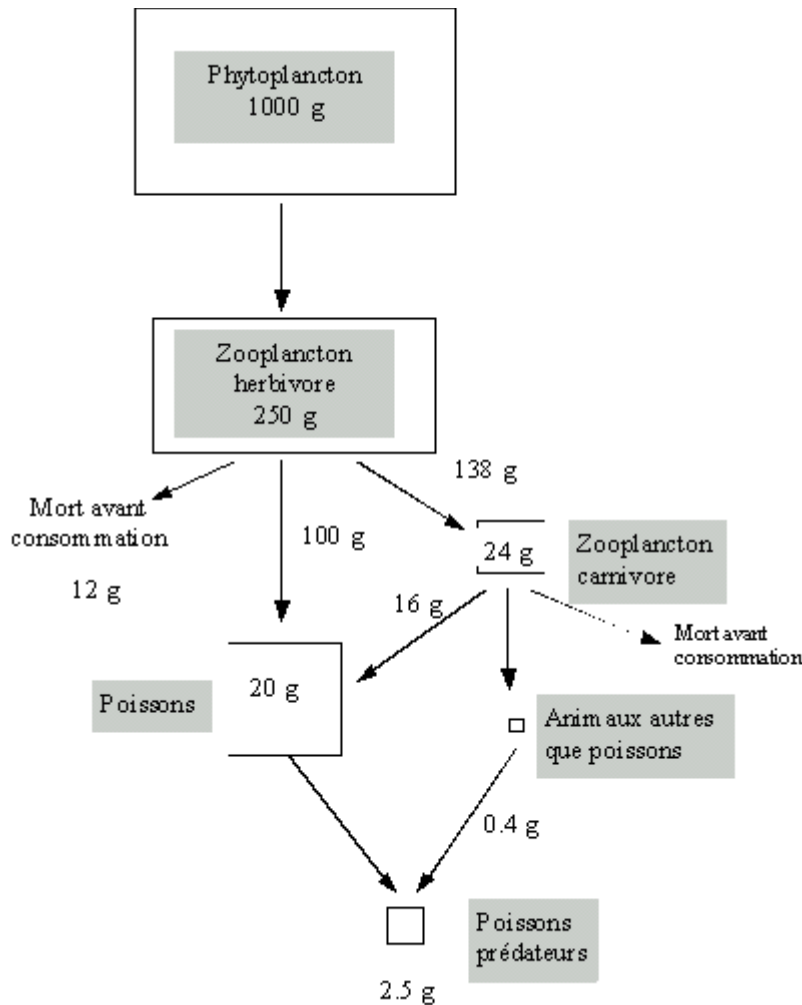


Chaîne alimentaire



Document 1





Document 2



Daphnie, exemple de zooplancton



Thon exemple de poisson prédateur

Questions

Question 1 : Donnez un titre à chacun de ces deux documents

Question 2 : Calculez approximativement les pertes lorsque l'on passe d'un maillon à l'autre dans la mer.

Question 3 : Trouvez la quantité d'énergie disponible pour le maillon suivant la vache.

Question 4 : Dans un cas les quantités sont exprimées en grammes, dans l'autre elles sont exprimées en kJ. Pourquoi est-il plus précis de parler en kJ.