

ENERGIES RENOUVELABLES

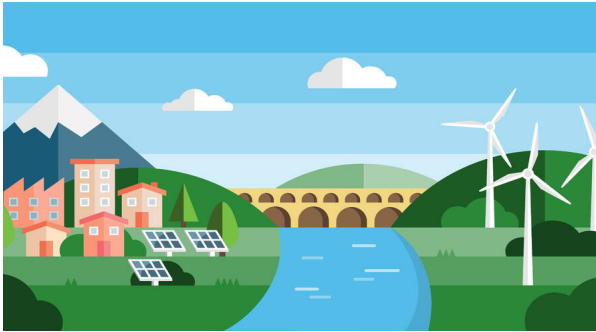


Figure 1



Figure 2



Figure 3

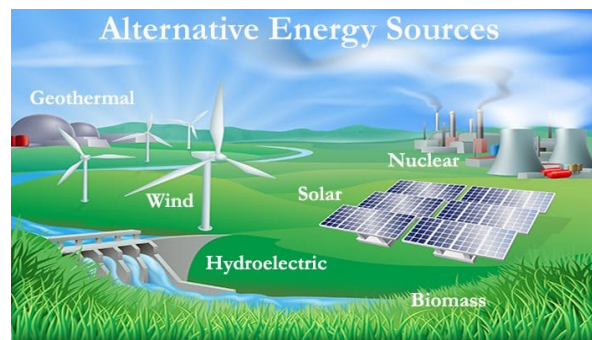


Figure 4

QUESTIONS:

- Qu'observez-vous sur chacune de ces figures ?
- Connaissez-vous une ou des sources d'énergie ?
- Qu'est-ce qu'elles représentent ?
- A quoi servent-elles ?
- Pourquoi a-t-on besoin de l'électricité ?
- Quel serait l'impact de l'utilisation de l'énergie électrique dans la vie quotidienne ?

- L'électricité renouvelable est produite grâce à des énergies dont **les ressources sont inépuisables**. Les énergies utilisées pour produire de l'électricité sont aujourd'hui principalement thermiques. ... Mais il existe aussi des **énergies renouvelables** : **l'eau, le vent, le soleil, la biomasse, la géothermie**.

- Les énergies renouvelables sont des sources d'énergie dont le renouvellement naturel est assez rapide pour qu'elles puissent être considérées comme inépuisables à l'échelle du temps humain.

