

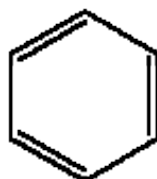
Représentation du benzène

URL source du document:

http://chimie.scola.acparis.fr/Sitedechimie/chi_orga/fonctions/noyau_benzenique.htm

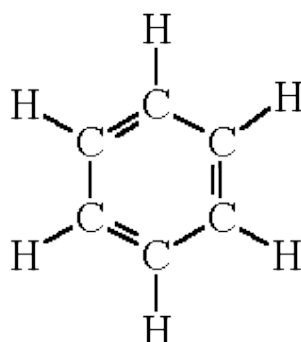
Noyau benzénique

Un noyau benzénique est de la forme :



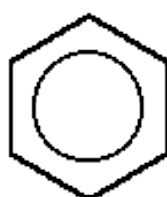
Représentation dite de Kekulé

On peut aussi le rencontrer sous forme développée :



Représentation développée

Ou sous forme délocalisée :



Benzène aux liaisons délocalisées

Le benzène appartient à la **famille des aromatiques**.