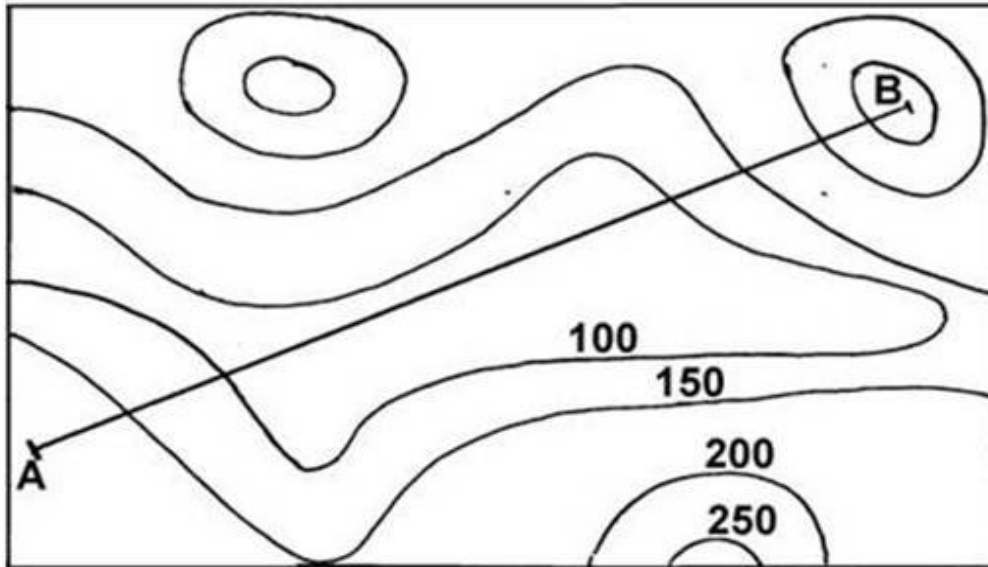


Exercices: carte topographique

Exercice 1

Soit un extrait de carte topographique :



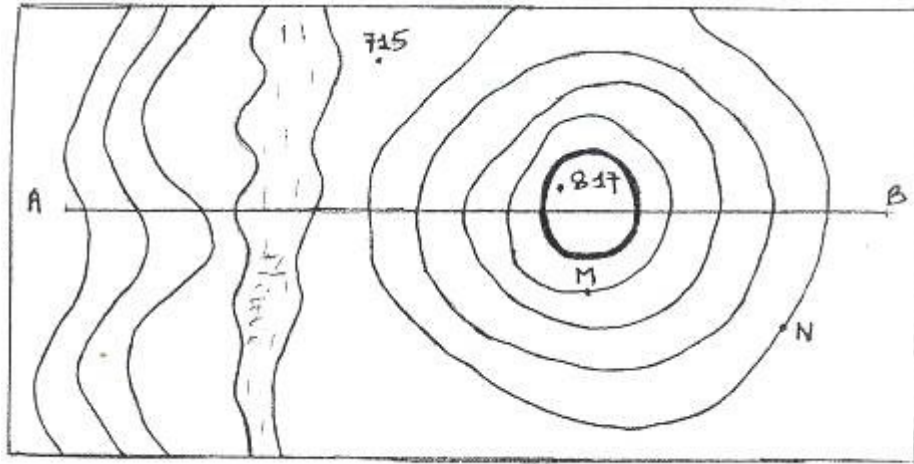
- 1) Si la longueur réelle AB est égale à 6,5km, quelle est l'échelle de cet extrait de carte topographique ?
- 2) - Qu'est-ce qu'on entend par courbe de niveau ? Quels en sont les différents types qu'on peut trouver dans une carte topographique ?
- 3) Après avoir défini équidistance, donner sa valeur sur cette carte.
Peut-on trouver sur cette carte une courbe de niveau passant par les altitudes 907 m et 125 m ? Pourquoi ?
- 4) Que représentent les courbes de niveau concentriques ? A-t-on une cuvette ou un sommet au point B? Justifier.
- 5) Tracer deux rivières sur cette carte et indiquer leur sens d'écoulement.
- 6) Réaliser le profil topographique suivant le trait AB. (N.B. : Utiliser un papier millimétré)

Exercice 2

Soit l'extrait de carte topographique du document 2

- 1° a- Que signifie l'échelle 1/10 000
b- Définir l'équidistance et trouver sa valeur
- 2° a- Donner la valeur de la pente entre M et N
b- Déterminer la largeur du fleuve.
c- Tracer le profil topographique suivant le trait de coupe AB.
- 3° A-t-on une cuvette ou un sommet au point 817 ? Justifier
- 4° Sur cette carte topographique :

- a) Combien de types de courbes de niveau peut-on y rencontrer ?
 - b) Comment peut-on savoir l'existence d'une rivière et connaître le sens de son écoulement ?
- 5° Réaliser le profil topographique suivant le trait de coupe AB en adoptant une échelle de hauteur 5 fois plus grande que l'échelle de la carte.



Document 2

E = 1/10 000